

Strategie dopravy jako nevyhnutelná součást rozvoje ČR do roku 2025 („Superstrategie-green paper“)



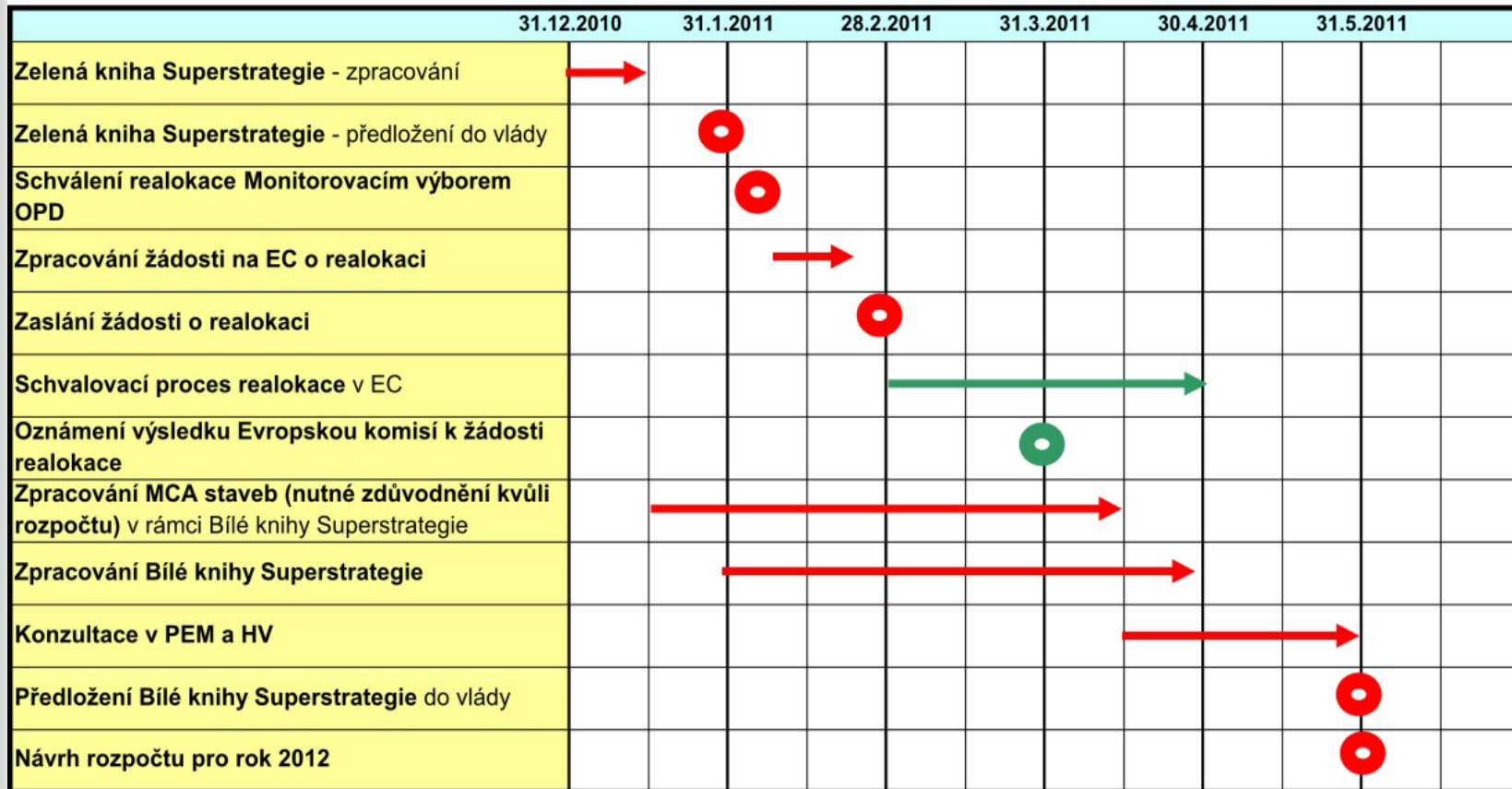
Ing. Luděk Sosna, Ph.D.
Odbor strategie

Obsah „Superstrategie“

- § Preambule
- § Úvod, vymezení cílů
- § 1. Současný stav
- § 2. Dopravní politika, možnosti plánování
- § 3. Dopravní infrastruktura, její priority
- § 4. Financování dopravní infrastruktury do roku 2025
- § 5. Opatření pro efektivní přípravu investic do roku 2025
- § 6. Závěry
- § Přílohy – 12 částí

„Superstrategie“ – zelená a bílá kniha

Harmonogram postupu přípravy a schvalování resortních dokumentů



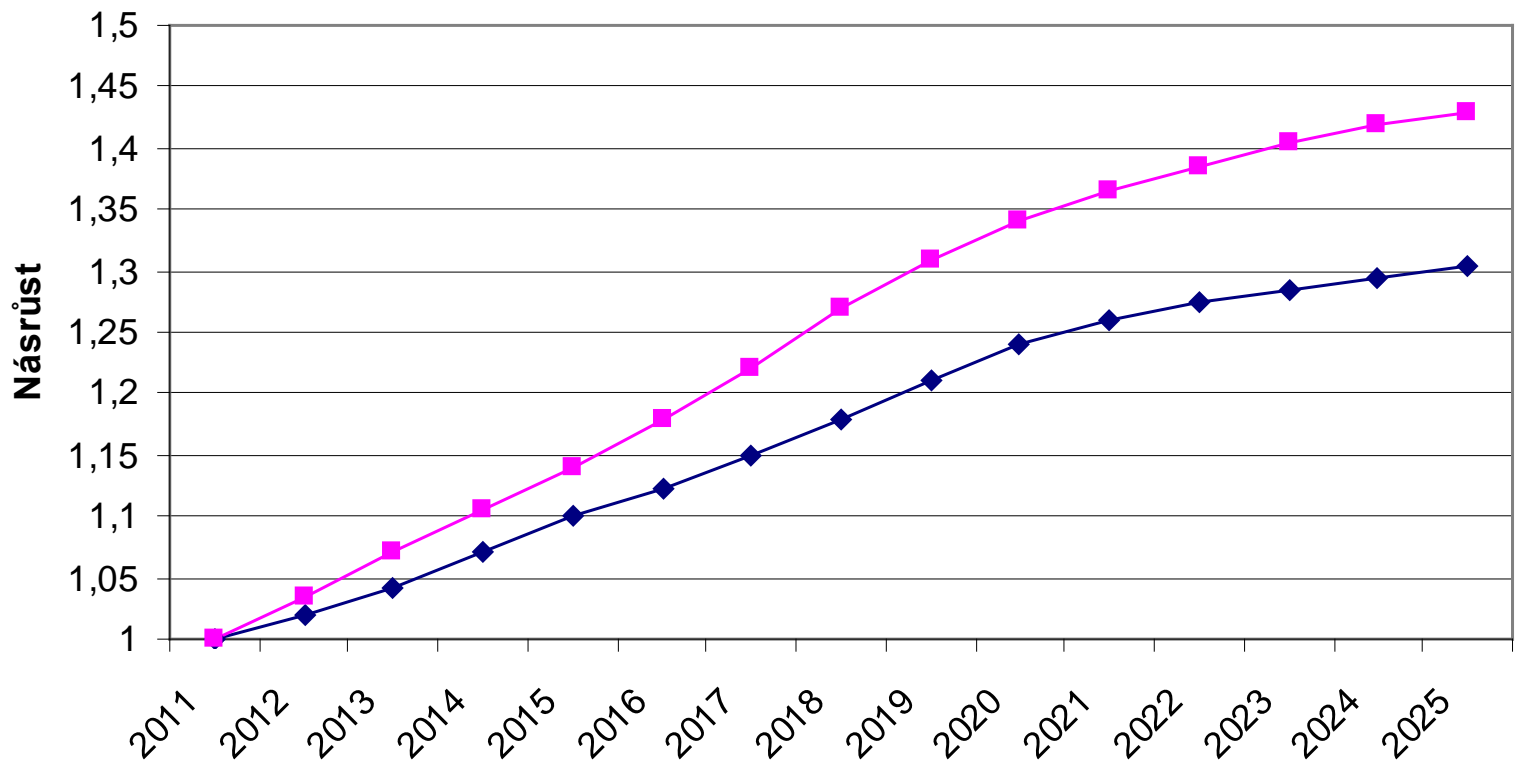
Hlavní cíle „Superstrategie“

- § žádost o přehodnocení přístupu EU k rozvoji dopravní infrastruktury (realokace)
- § hledání nových forem financování realizace staveb (např. PPP)
- § využití nových možností při stanovení cen za použití dopravní infrastruktury
- § změna v přístupu v přípravě staveb
- § příprava a finanční zabezpečení vzniku VLC (podpora železniční dopravy)
- § posílení pozice železničních dopravců



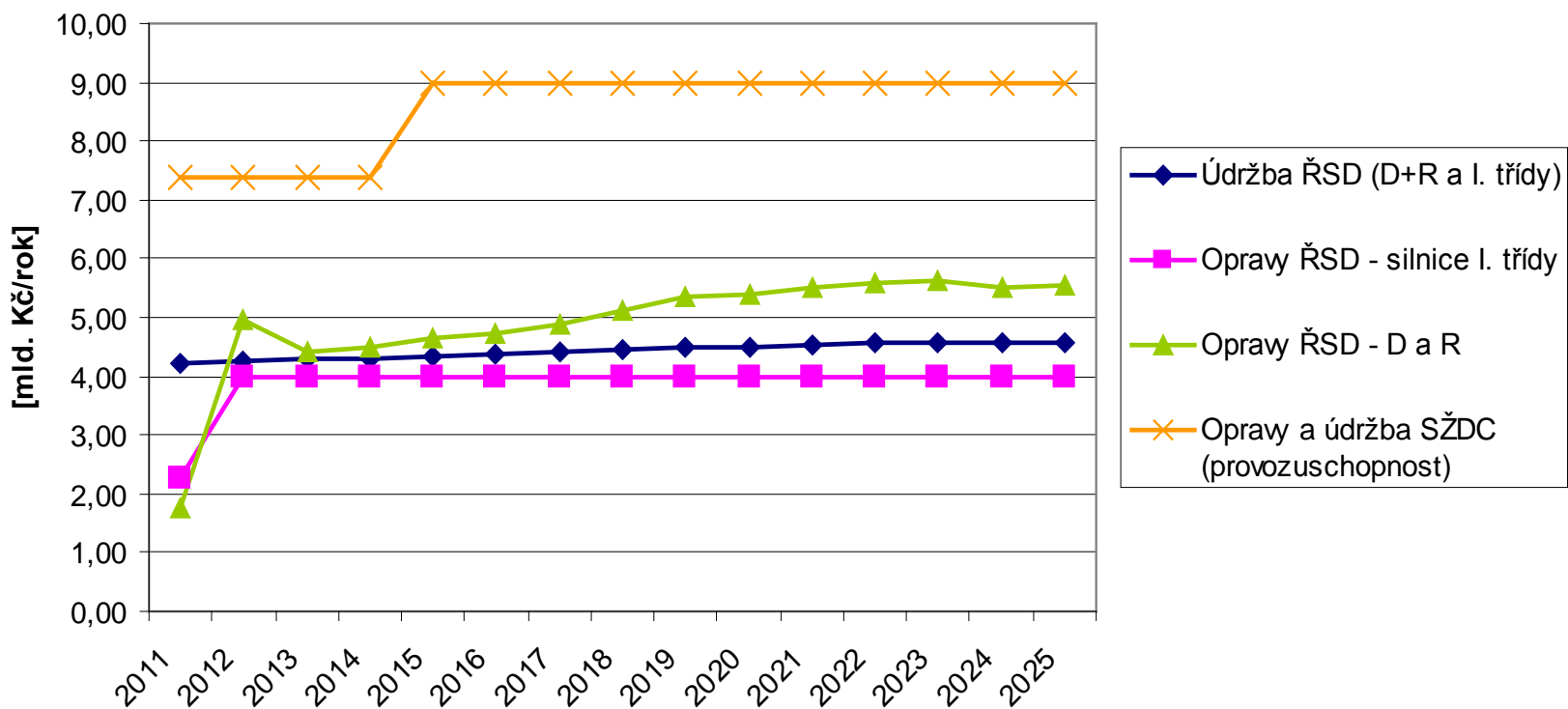
Porovnání scénářů růstu intenzit silniční dopravy

- ◆ Pesimistický růst intenzit silniční dopravy
- Optimistický růst intenzit silniční dopravy



Dopravní infrastruktura - údržba

Navýšení nákladů na opravy a údržbu (současné ceny bez inflace)



Silniční infrastruktura – rozvoj

§ dokončení rozestavěných akcí

(D8, D3, R6 Karlovy Vary – Cheb, D1 do Polska, R7 obchvaty silnic I. třídy)

§ řešení hlavních problémů na síti TEN-T

(D3 na území Jihočeského kraje, R35 Hradec Králové – Mohelnice, R1 – Pražský okruh, D11/R11 – nová trasa do Polska, rekonstrukce D1)

§ napojení regionů a výstavba obchvatů sídel

(obchvaty sídel v trase R4, R6, R49, R52, R55, I/11 v okolí Třince, R48 obchvat Frýdku – Místku, obchvaty na dalších nadměrně zatížených silnicích I. třídy)

Železniční infrastruktura – rozvoj

- § dokončení I. - IV. tranzitního železničního koridoru včetně uzlů
- § postupná modernizace městských a příměstských tratí v souvislosti s rozvojem integrované dopravy
- § modernizace nákladního tranzitního tahu Brno – Havlíčkův Brod – Lysá n/L – Děčín
- § vybavení tranzitních železničních koridorů systémem ERTMS
- § další důležité trasy navazující na modernizované koridory (Plzeň - Česká Kubice st. hr., Brno – Přerov, příprava nové VRT v úseku Drážďany – Praha – Brno a modernizované tratě Praha – Liberec – Polsko (realizace v horizontu po r. 2025))

Letecká a vodní infrastruktura – rozvoj

- § výstavba plavebního stupně Děčín na Labsko-vltavské vodní cestě; budou prověřeny možnosti využití financování z veřejných i soukromých zdrojů (PPP)
- § realizace plavebního stupně Přelouč
- § komerčně úspěšné samofinancování posílením pozice Letiště Praha v evropském i světovém kontextu – dostavět paralelní runway

Financování

§ Ve svém vystoupení vysvětlí ředitel SFDI,
Ing. Gustav Slamečka, MBA



Úpravy ve výkonovém zpoplatnění

- § Únor: prověření právních, ekonomických a technických aspektů
- § Březen: zpracování zadávací dokumentace pro rozšíření mýtného systému
- § Duben: určení rozsahu zpoplatněné sítě a harmonogramu zavádění (dle vybrané varianty)
- § Klíčová varianta - zpoplatnění všech silnic I. tř. a vybraných II. a III. tř.

Racionalizace přípravy a realizace staveb

Úprava legislativy:

- § Stavební zákon
- § Zákon o vyvlastnění
- § Limity hlukového znečištění
- § Zjednodušení procesu EIA
- § Další úpravy – v souvislosti s dokončením transformace železničního sektoru, bezpečností silničního provozu a další



Děkuji za pozornost



Ing. Luděk Sosna, Ph.D.

Odbor strategie