

Fakulta dopravní

Ústav dopravní telematiky

Uživatelské fórum pro dynamické dopravní informace Sledování kvality FCD systému

24.6.2020

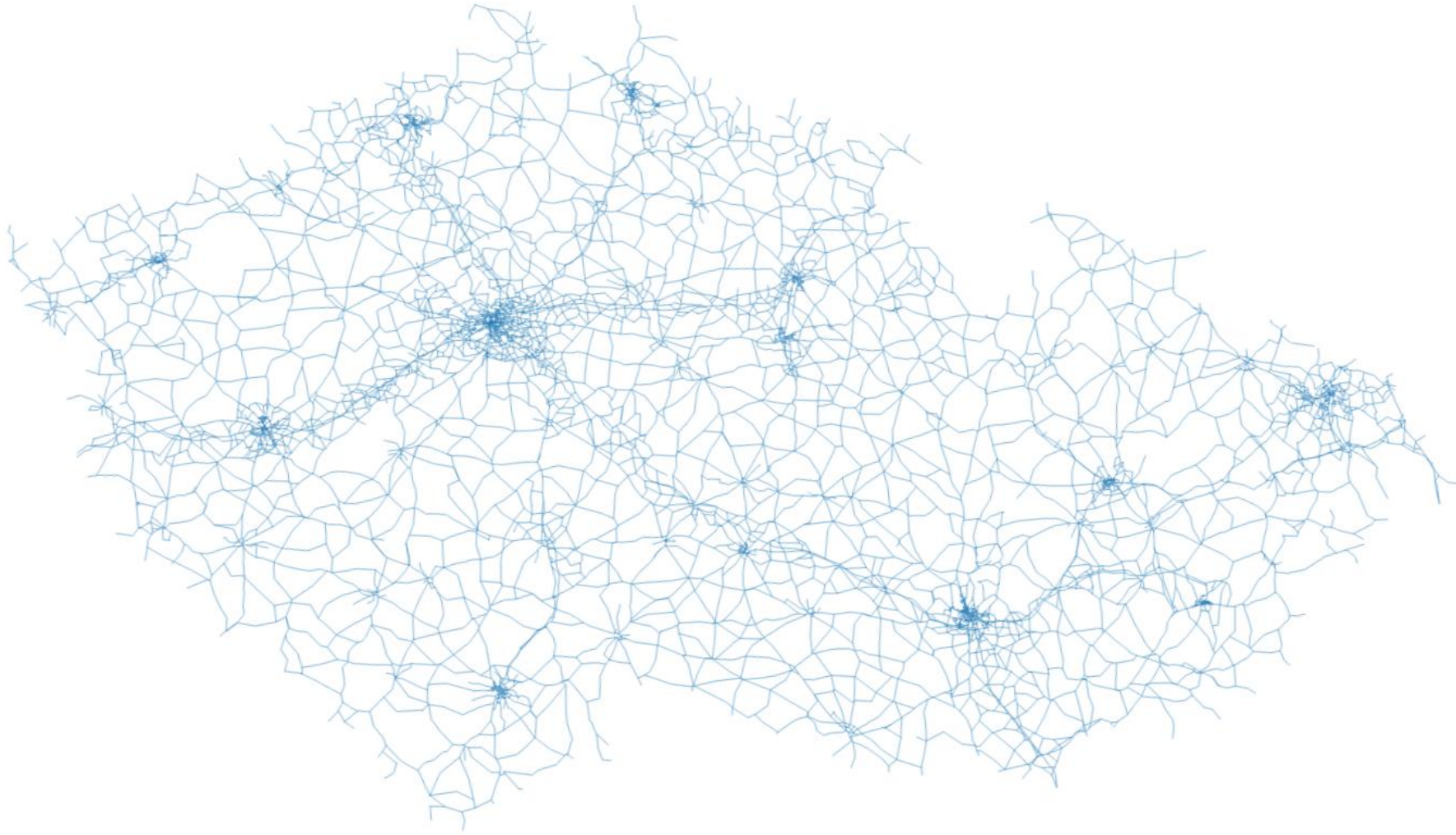
Doc. Ing. Pavel Hrubeš, Ph.D.

ŘSD poskytuje veřejně přístupný zdroj o stavu dopravy na silniční a dálniční síti ČR

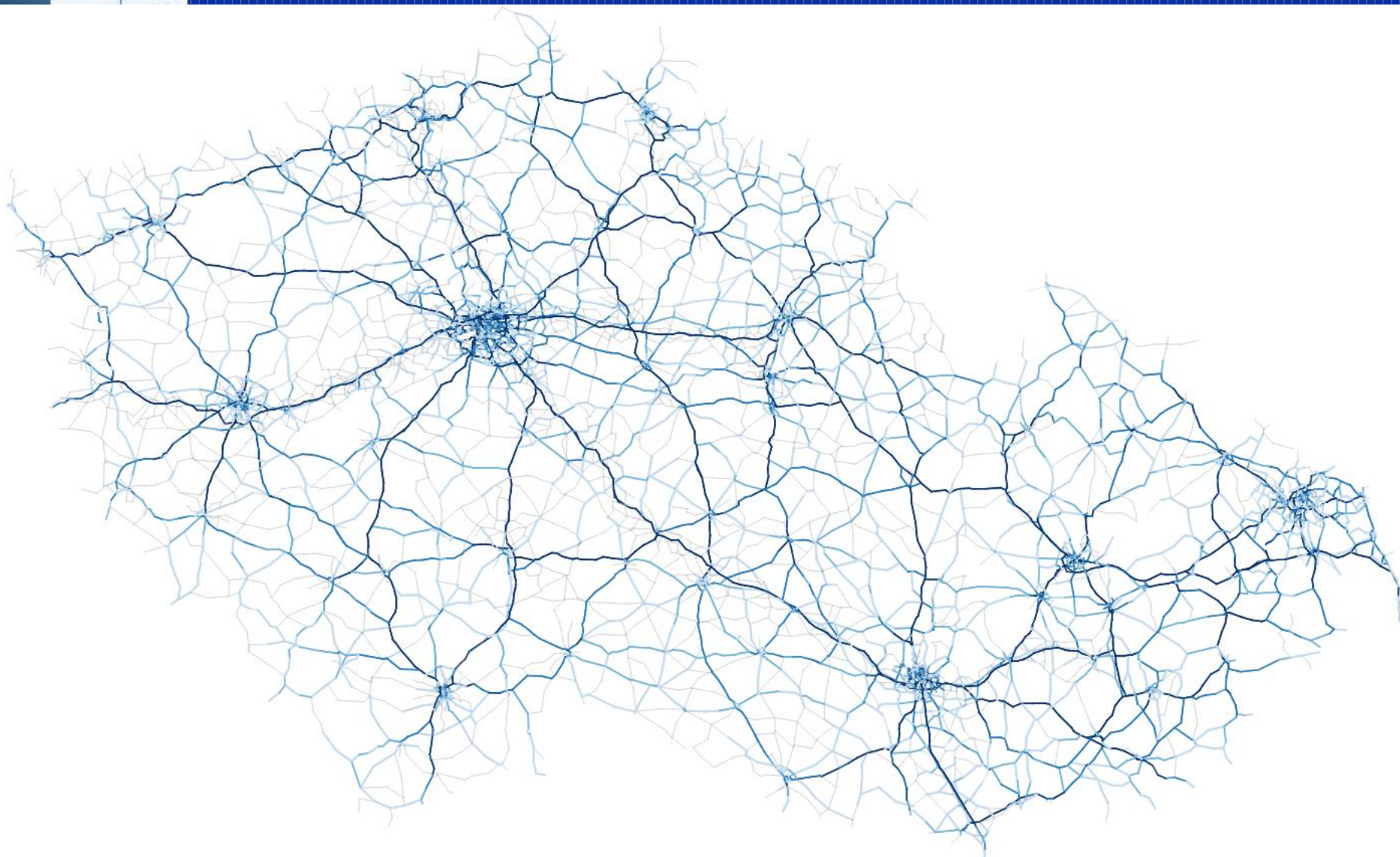
- Definice sítě segmentů na základě prostorové báze Lokalizačních tabulek České republiky verze 7.0 (LT) firmy CEDA
- Publikace parametrů pro definované segmenty v čase (TMC segment – ID segmentu, kterému data náleží, Date time – den a čas měřených dat)
 - Count – počet vozidel na úseku
 - **Speed – rychlost dopravního proudu za aktuálních podmínek**
 - Travel time – cestovní čas na úseku
 - Delay – aktuální zpoždění
 - **Freeflow speed – rychlost volného dopravního proudu**
 - Freeflow time – cestovní čas volného dopravního proudu
 - Reliability – spolehlivost dat
 - Reaction time – reakční doba systému
 - Traffic level – stupně provozu (hodnoceny 1-5)
 - Congestion – binární záznam, zda je na úseku detekována kongesce
 - Congestion from – odhad počátku kolony na segmentu
 - Congestion length – odhad jejich délky v metrech

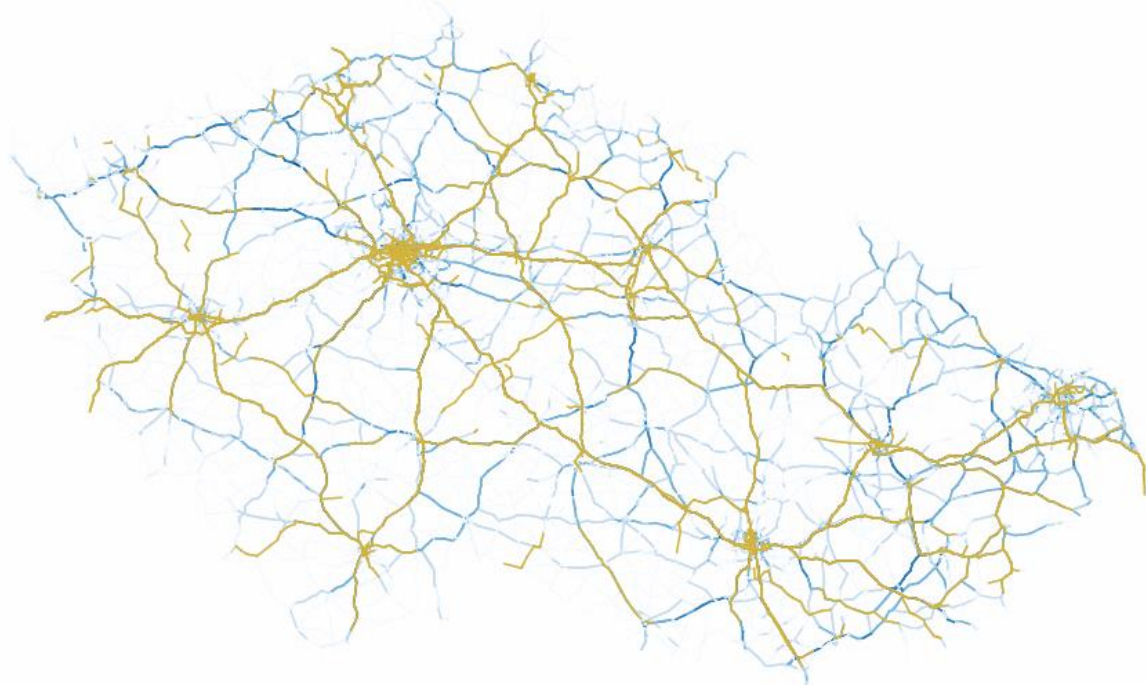


Přehledová mapa výpočetní sítě



Pětibarevná škála kvality pokrytí ČR sítě ve špičkových hodinách





2020-01-16 00:00



2020-01-01 00:00

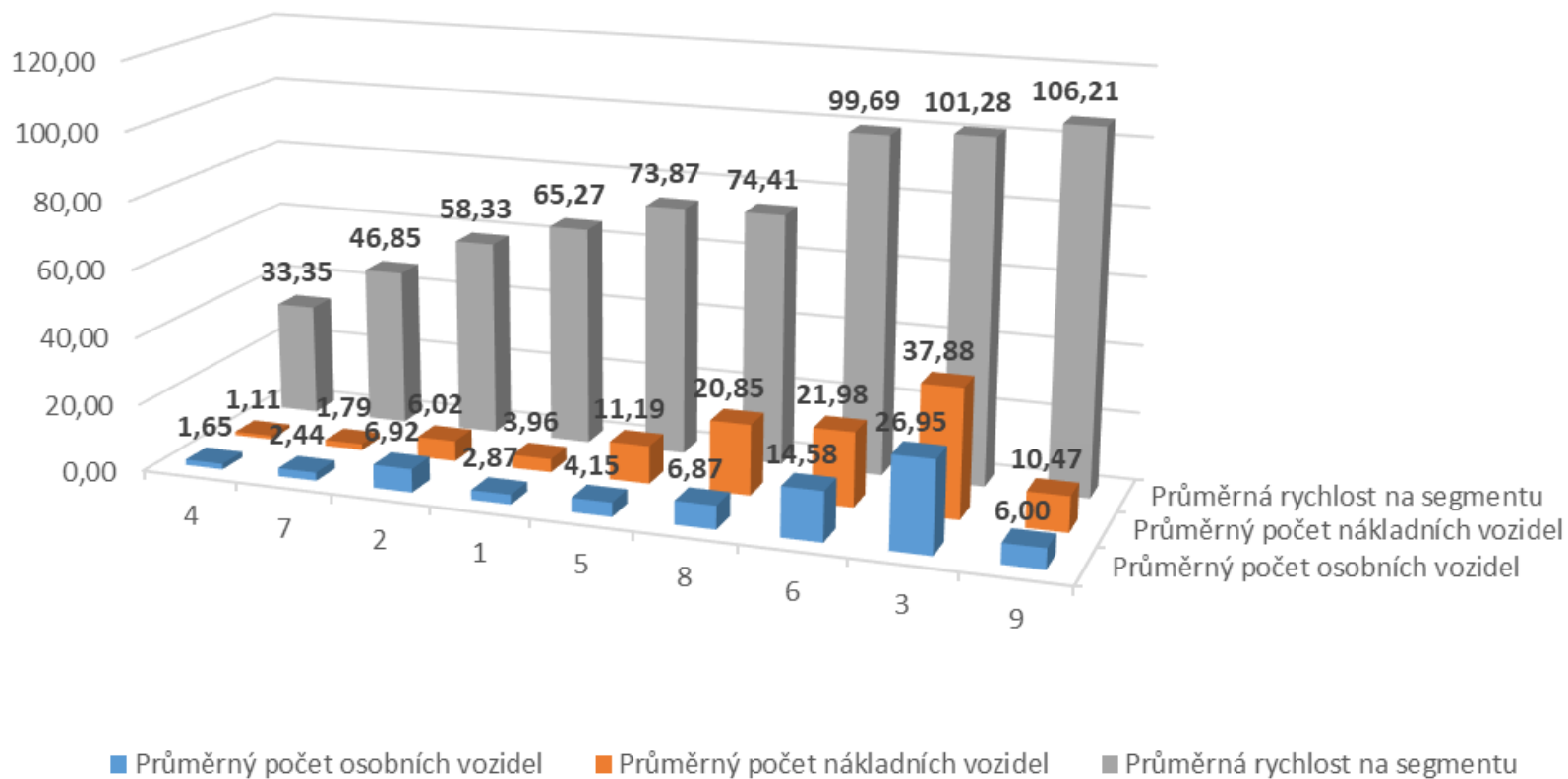


2020-01-16 00:00

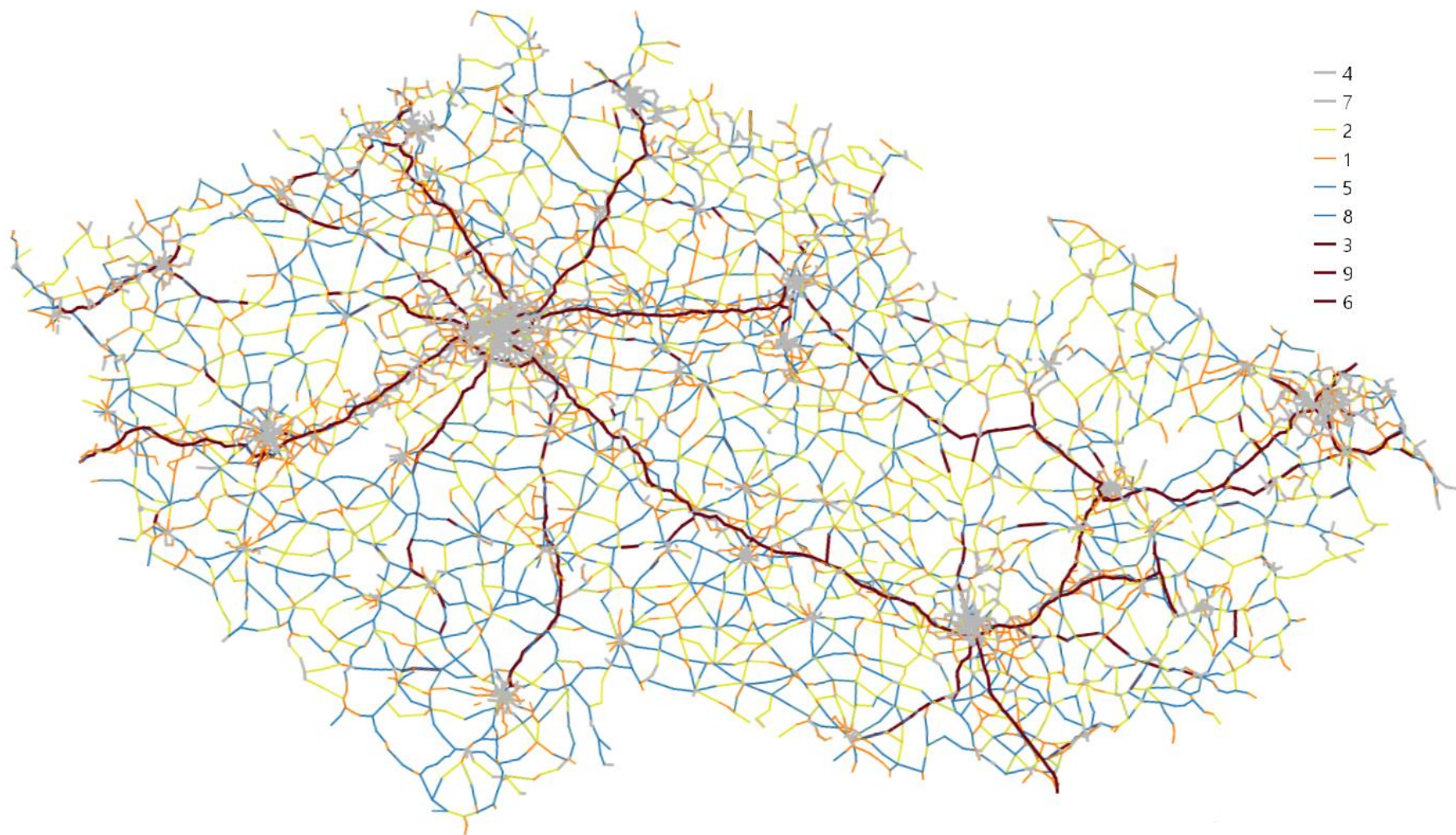
2020-01-01 00:00

Charakteristické typy segmentů

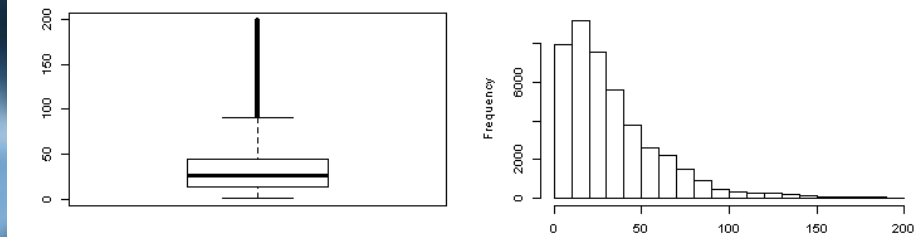
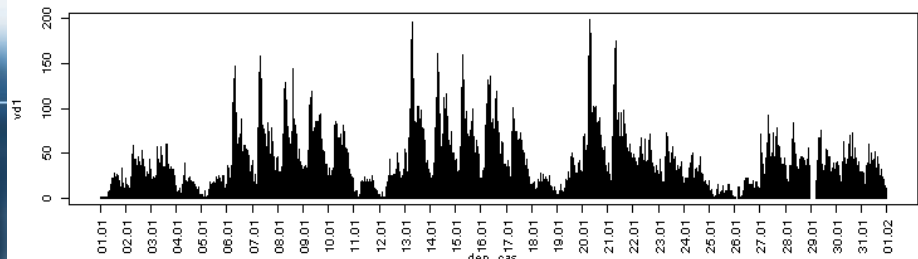
Klasifikace segmentů do 9 tříd



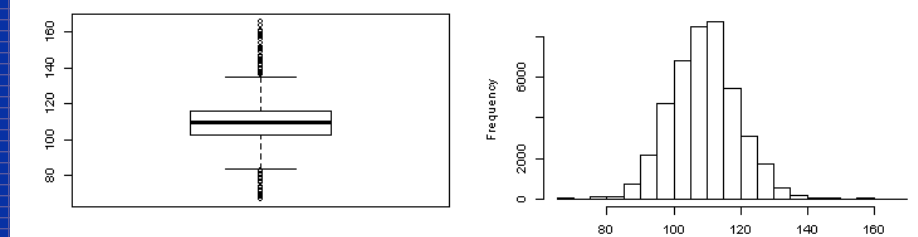
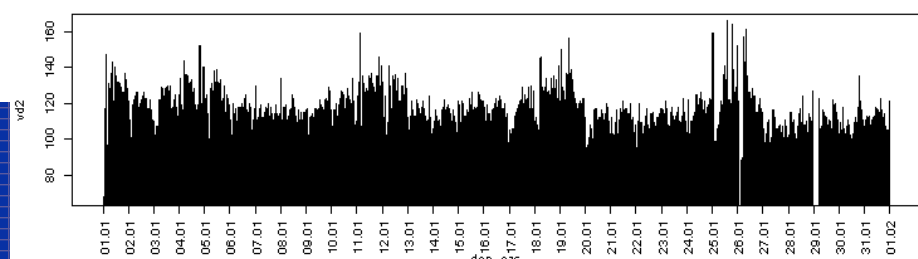
Mapové zobrazení typu segmentů



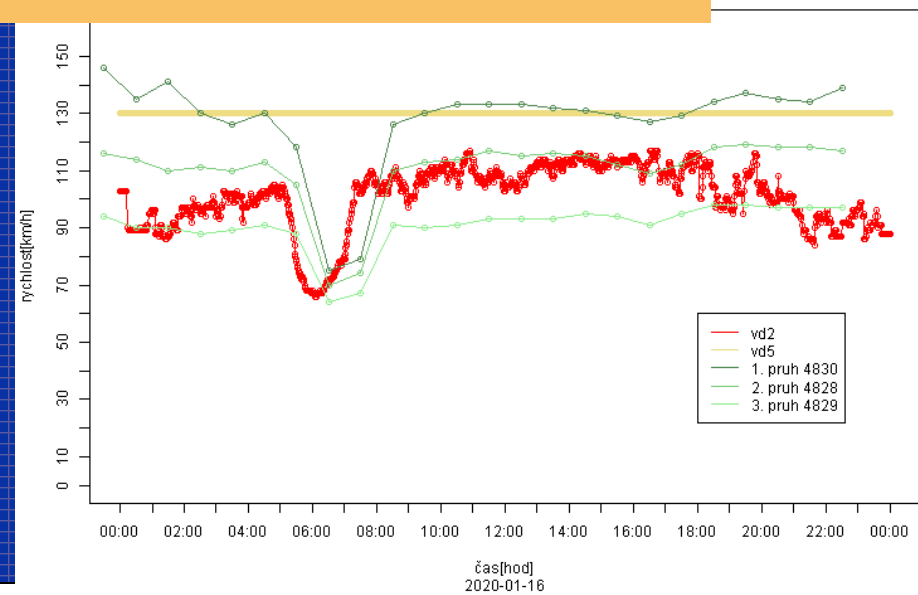
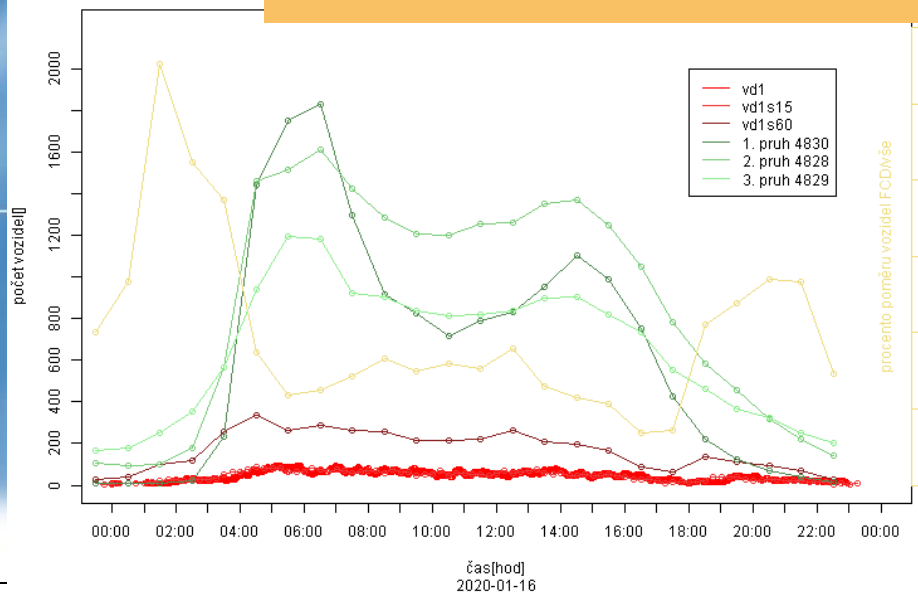
TS25531T22997
vd1
Min.: 1; 1st Qu.: 14; Median: 28; Mean: 33; 3rd Qu.: 45; Max.: 199; NA's: 1531



TS25531T22997
vd2
Min.: 67; 1st Qu.: 103; Median: 110; Mean: 110; 3rd Qu.: 116; Max.: 166; NA's: 1531

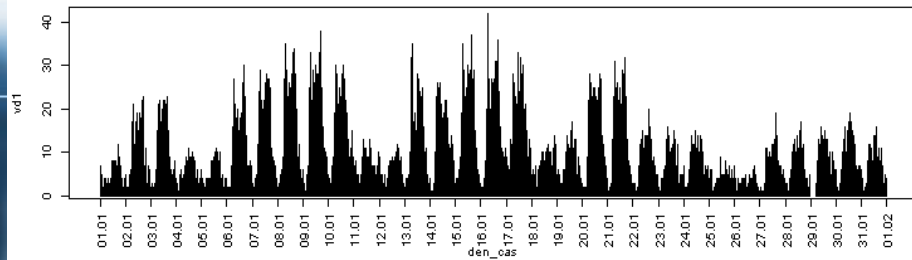


Dálnice D1 - 12 km směr Praha



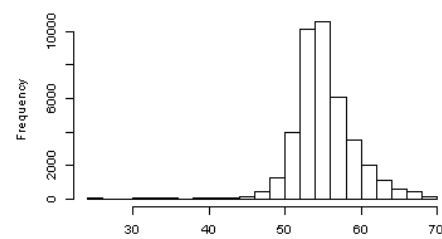
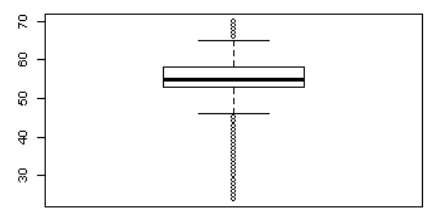
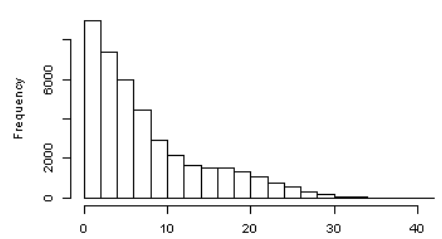
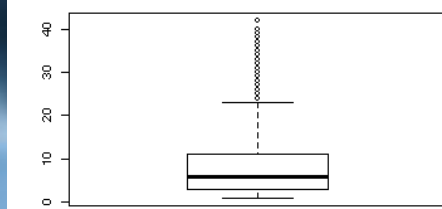
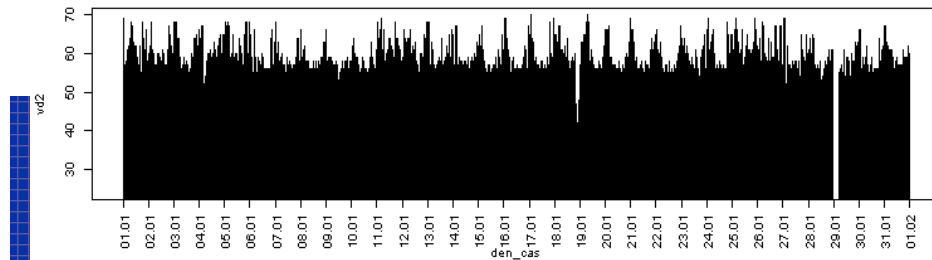
TS04392.T04390
vd1

Min. 1; 1st Qu. 3; Median 6; Mean 8; 3rd Qu. 11; Max. 42; NA's 3718

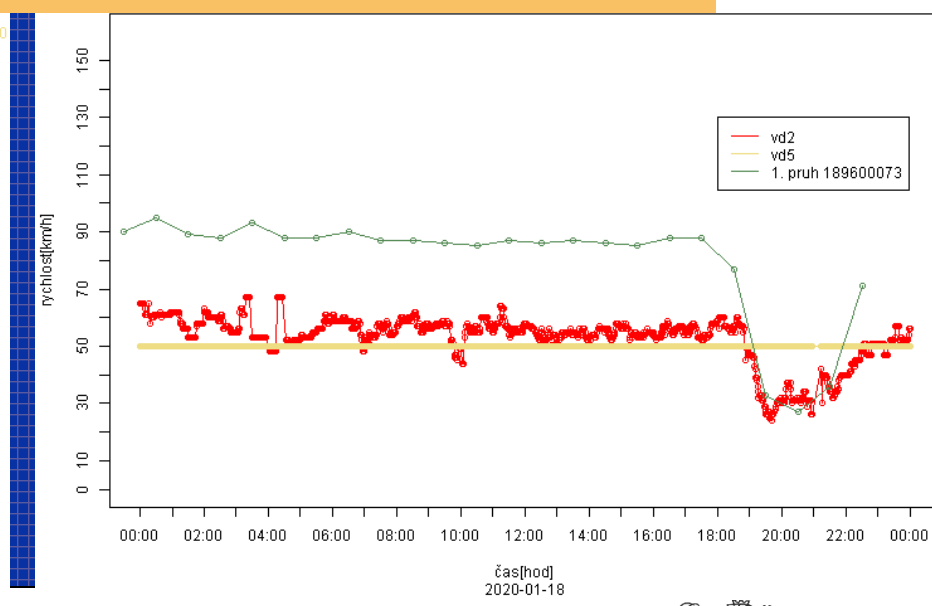
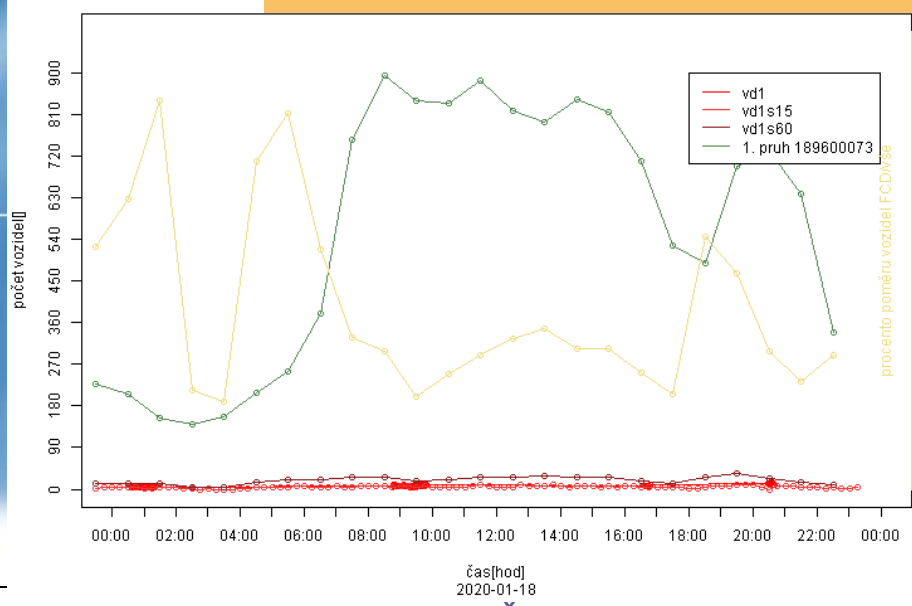


TS04392.T04390
vd2

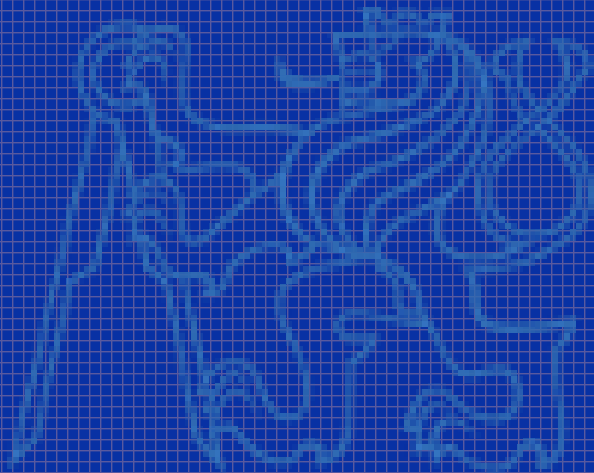
Min. 24; 1st Qu. 53; Median 55; Mean 56; 3rd Qu. 58; Max. 70; NA's 3718



Praha 5. května – směr D1



Děkuji Vám za pozornost



Doc. Ing. Pavel Hruběš, Ph.D.

**ČVUT v Praze Fakulta dopravní
Konviktská 20, Praha 1, 110 00**

hrubes@k620.fd.cvut.cz

224 359 502

