

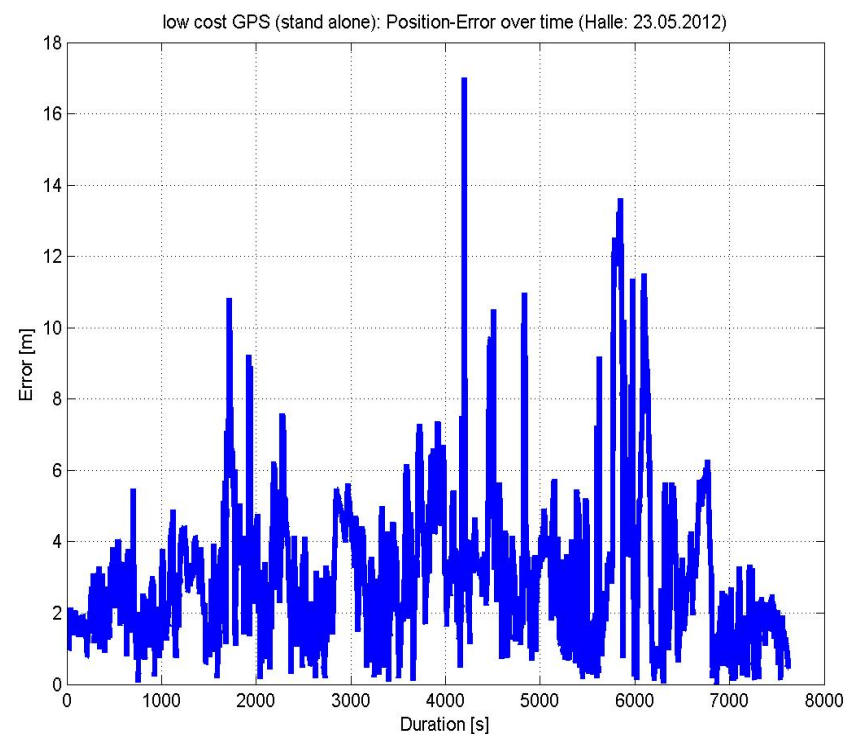
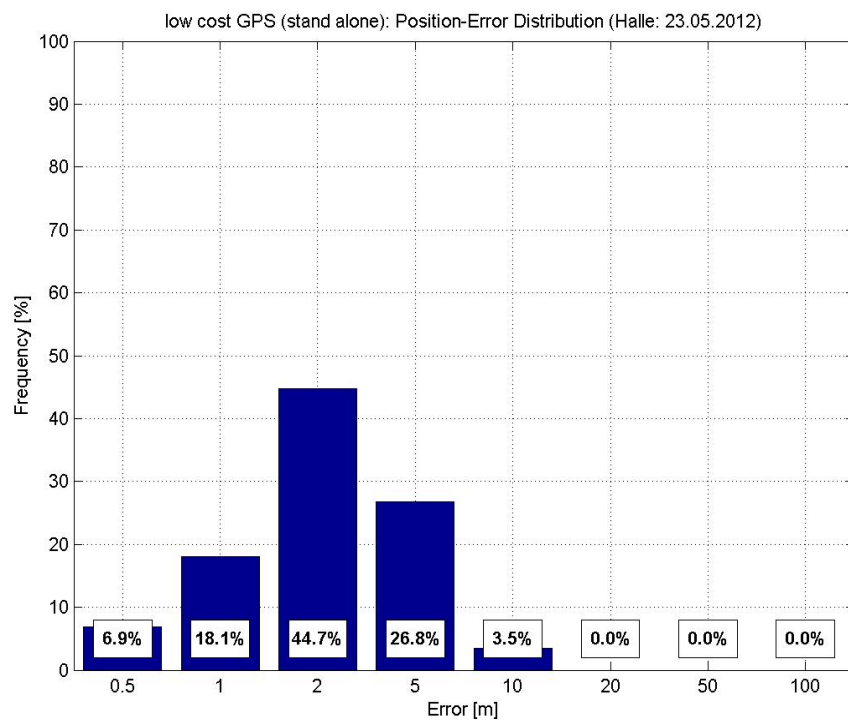
Využití GNSS systémů se zlepšenou přesností polohové informace v navigačních aplikacích



Choose your style

Choose your own black or white application style. Wide setting possibilities allows you to set the background, map colors, info panel, skin or car.

Současný stav kvality polohové informace

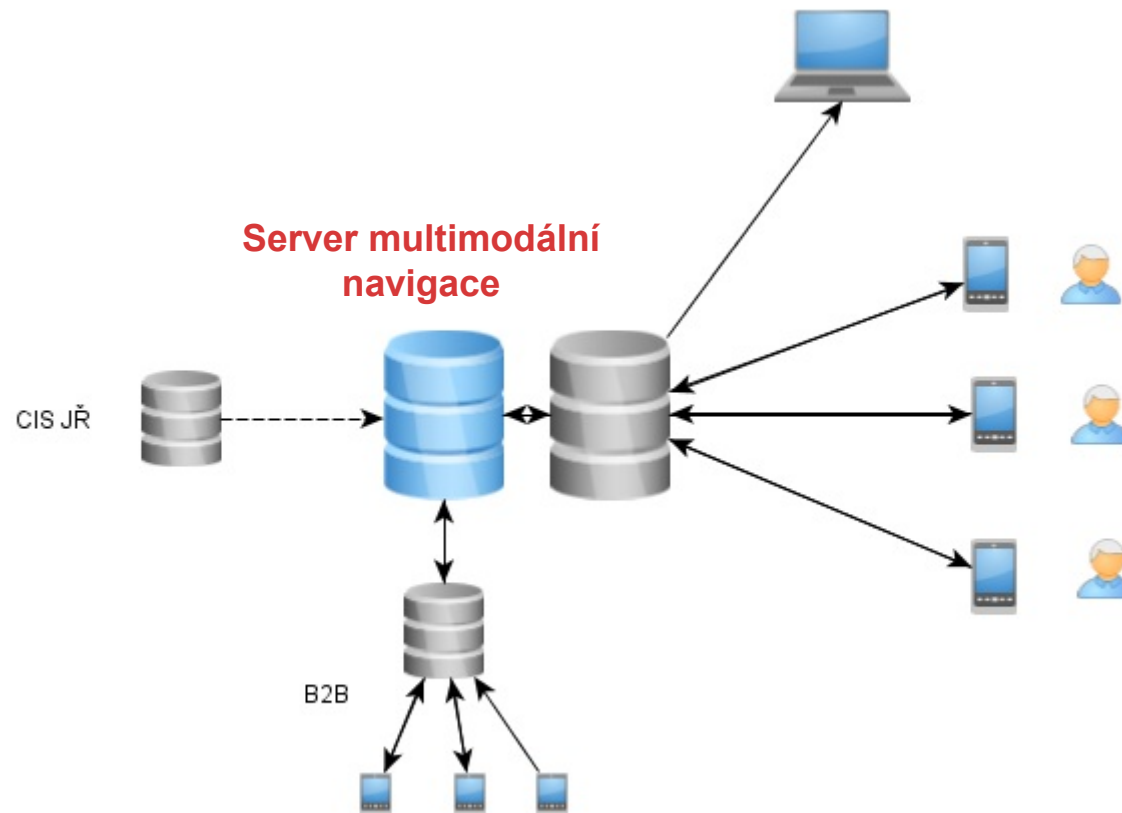


The research leading to these results has received funding from the European Union Framework Programme (FP7/2007-2013) under grant agreement n° [277688-2] Galileo Signal priority project.

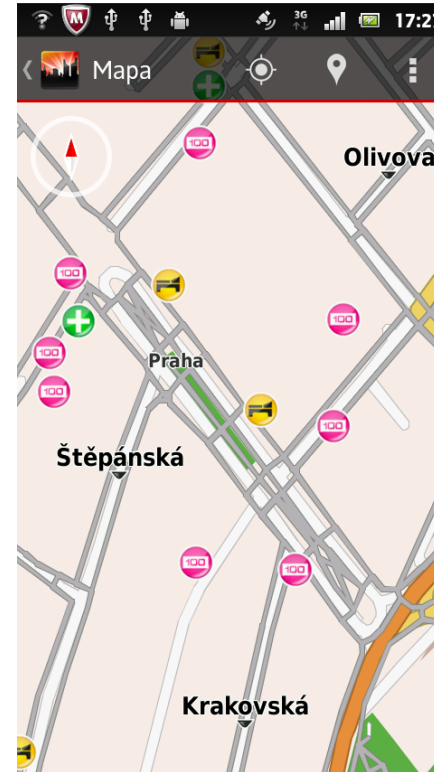
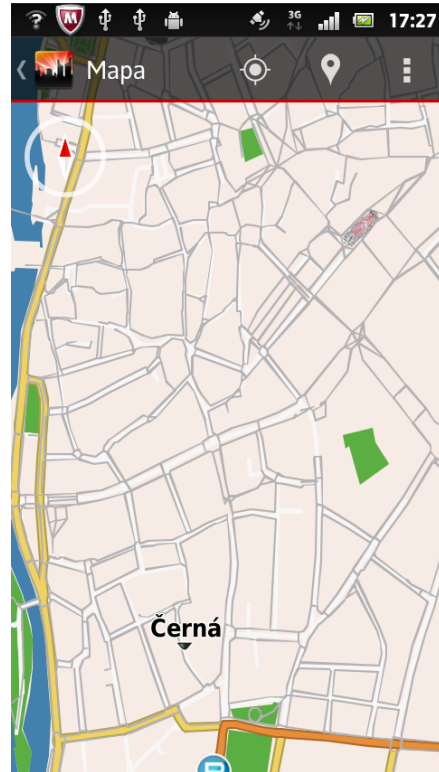
Multimodální navigace

- Offline onboard multimodální navigace, kombinující automobilovou, **pěší** i **veřejnou** dopravu
- Možnost využití online dopravních dat z různých zdrojů přes jednotné rozhraní
- Detailní mapové podklady pro inteligentní pěší dopravu
 - Chodníky, podchody, pasáže
- Door-to-door navigace
- Low carbon strategy

Multimodální navigace



Multimodální navigace



Multimodální navigace

Trasa
Linka 17 -> Linka 16 -> Linka 22

- 11:27 - 11:49**
Linka 17 -> Linka 16
- 11:27 Pěšky**
Právnická fakulta (Praha)
4 minut 192 metrů
- 11:30 Linka 17 směrem na Sídl**
Právnická fakulta (Praha) - Palackého n...
9 minut
- 11:38 Pěšky**
Palackého náměstí (Praha) - Palackého ...
5 minut 220 metrů
- 11:42 Linka 16 směrem na Lehc**
Palackého náměstí (Praha) - Štěpánská...
5 minut
- 11:46 Pěšky**
Štěpánská (Praha)
4 minut 189 metrů
- 11:32 - 11:53**
Linka 17 -> Linka 3
- 11:33 - 11:58**
Linka 8 -> Linka 22

Simulace

Štěpánská (Praha)

3 min 163 m

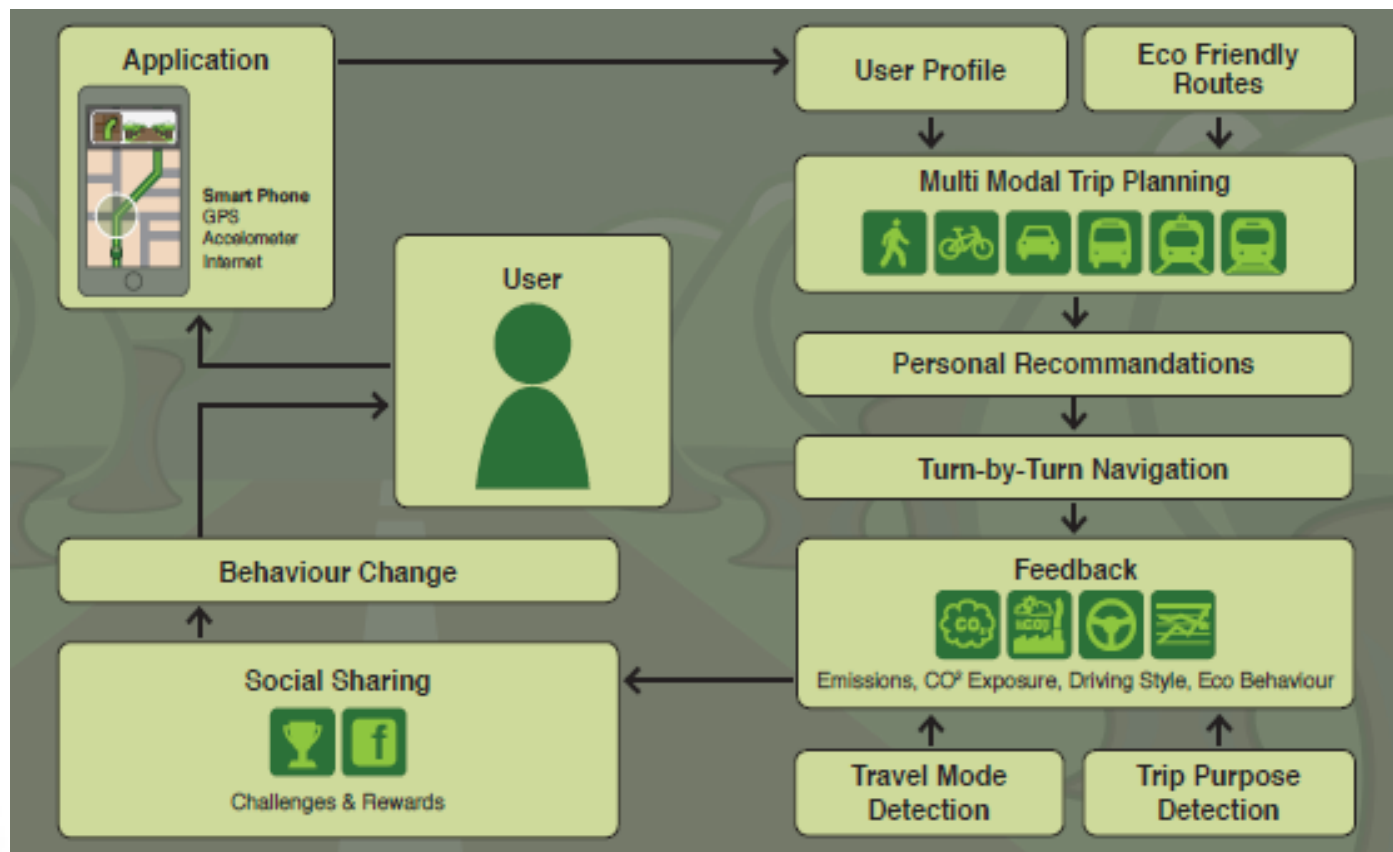
Typ trasy Trasa

Navigovat

Multimodální navigace



Peacox projekt



Peacox Project Co-Funded by the European Commission within the 7th Framework Program



Současné technické problémy pěší a multimodální navigace

- Přesnost polohové informace – současná přesnost GPS v mnoha případech umožňuje jen velmi obtížně určit, na které straně ulice se chodec nachází
- Mode detection – při současné přesnosti GPS je také problém detekovat, je-li uživatel na ulici nebo se pohybuje ve vozidle veřejné dopravy
- Vhodné mapové podklady – nepřesnost 5-10m v intravilánu (CEDA)
- Národní specifikum - přístup k veřejné databázi jízdních řádů CIS JŘ je prakticky nepoužitelný

Současné technické problémy pěší a multimodální navigace

- **Nutnost zpracovat a provozovat serverovou část systému, kde jsou uložena aktuální dopravní data a aktuální jízdní řády**
- **Nutnost zabezpečit konverze mapových podkladů z různých zdrojů**
- **Některé problémy budou (snad) vyřešeny společně se zavedením Směrnice 2010/40/EU o rámci pro zavedení inteligentních dopravních systémů v oblasti silniční dopravy a pro rozhraní s jinými druhy doprav**

www.dynavix.com

tvrzsky@dynavix.com

