

Aktuální stav bezpečnosti silničního provozu

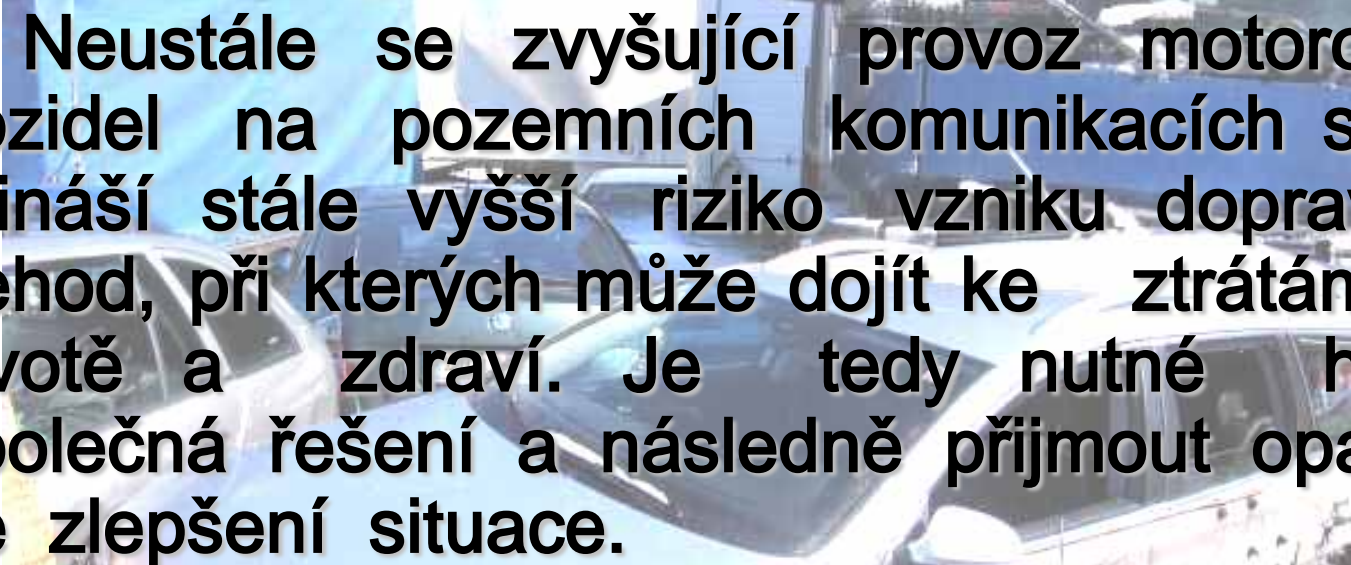
plk. Ing. Leoš Tržil,
ŘSDP PP ČR

Ing. Pavel Zdvořák,
ČVUT Praha

Brno 2. února 2011



Pomáhat a chránit



Neustále se zvyšující provoz motorových vozidel na pozemních komunikacích sebou přináší stále vyšší riziko vzniku dopravních nehod, při kterých může dojít ke ztrátám na životě a zdraví. Je tedy nutné hledat společná řešení a následně přijmout opatření ke zlepšení situace.



Dopravní nehodovost 2010

zpracováno **75 522** nehod
při kterých

usmrceno	753 osob
těžce zraněno	2 823 osob
lehce zraněno	21 610 osob

Odhad hmotné škody Policií ČR na místě nehody je 4 924,987 mil. Kč,
asistence u DN (Euroformulář) **27 418** událostí.



Aktuální stav bezpečnosti silničního provozu
plk. Ing. L. Tržil, Ing. P. Zdvořák

Nárůst zaznamenáváme v kategorii:

- počet nehod o 707 tj. o 0,94%

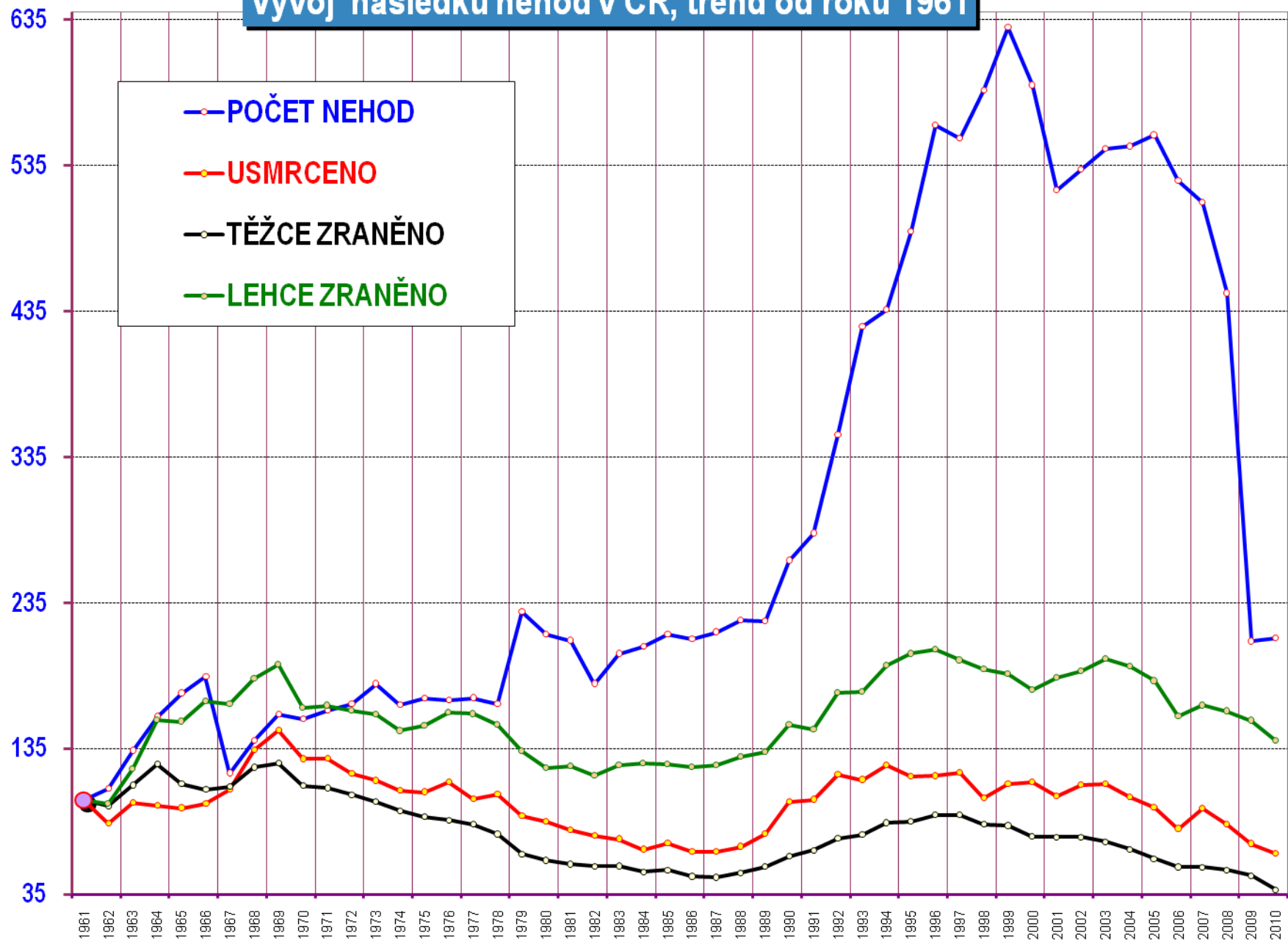
Pokles zaznamenáváme v kategorii:

- počet usmrcených o 79 osob, tj. o 9,5%
- počet těžce zraněných o 713 osob, tj. o 20,16%
- počet lehce zraněných o 2 167 osob, tj. o 9,11%
- odhad hmotné škody o 56,1 mil. Kč, tj. o 1,13%



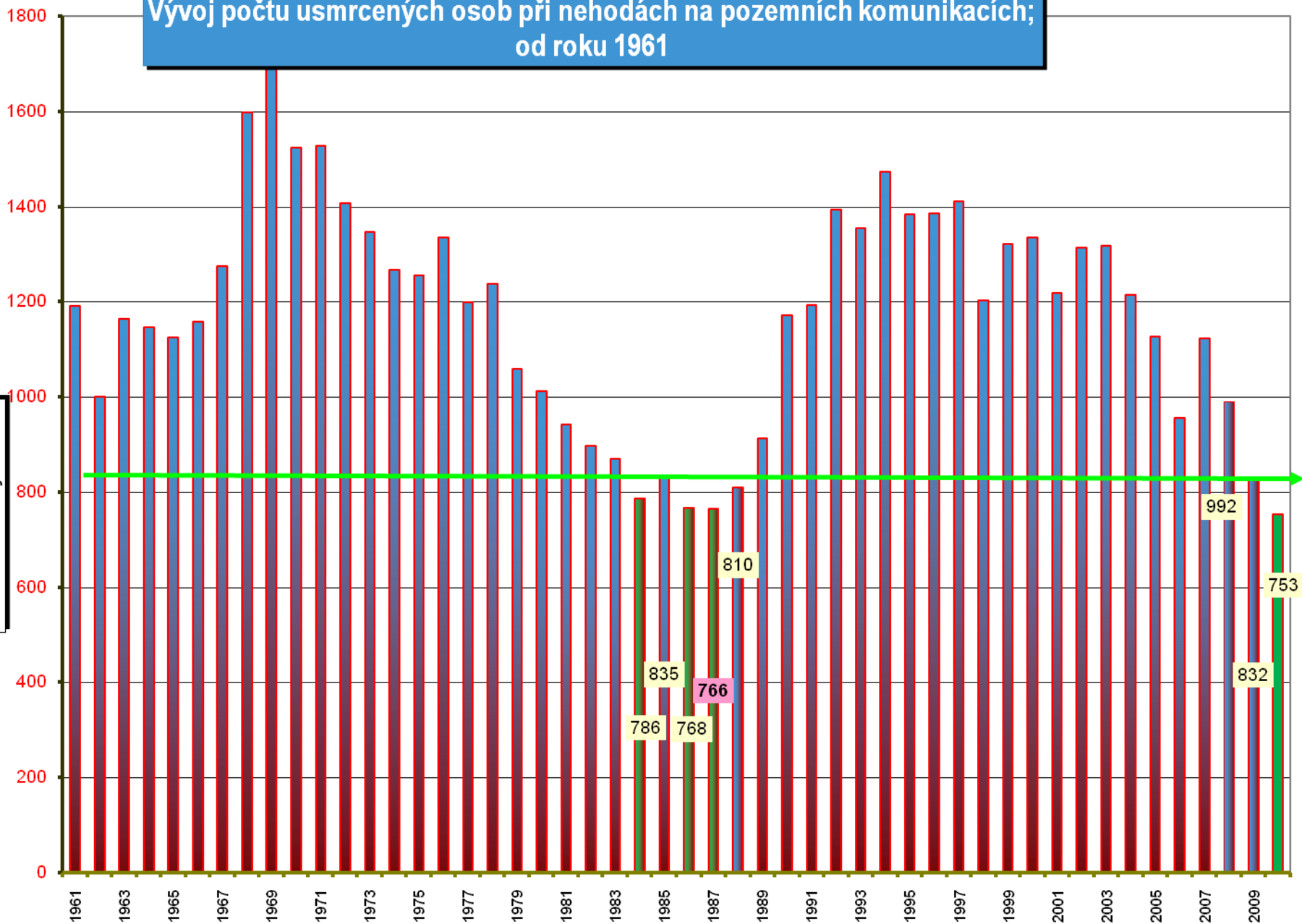
Vývoj následků nehod v ČR, trend od roku 1961

INDEX rok 1961=100%



Vývoj počtu usmrcených osob při nehodách na pozemních komunikacích; od roku 1961

Počet usmrcených osob



Souhrnné následky podle jednotlivých kategorií

Při 75 522 nehodách v provozu na pozemních komunikacích zahynulo 753 lidí, z toho:

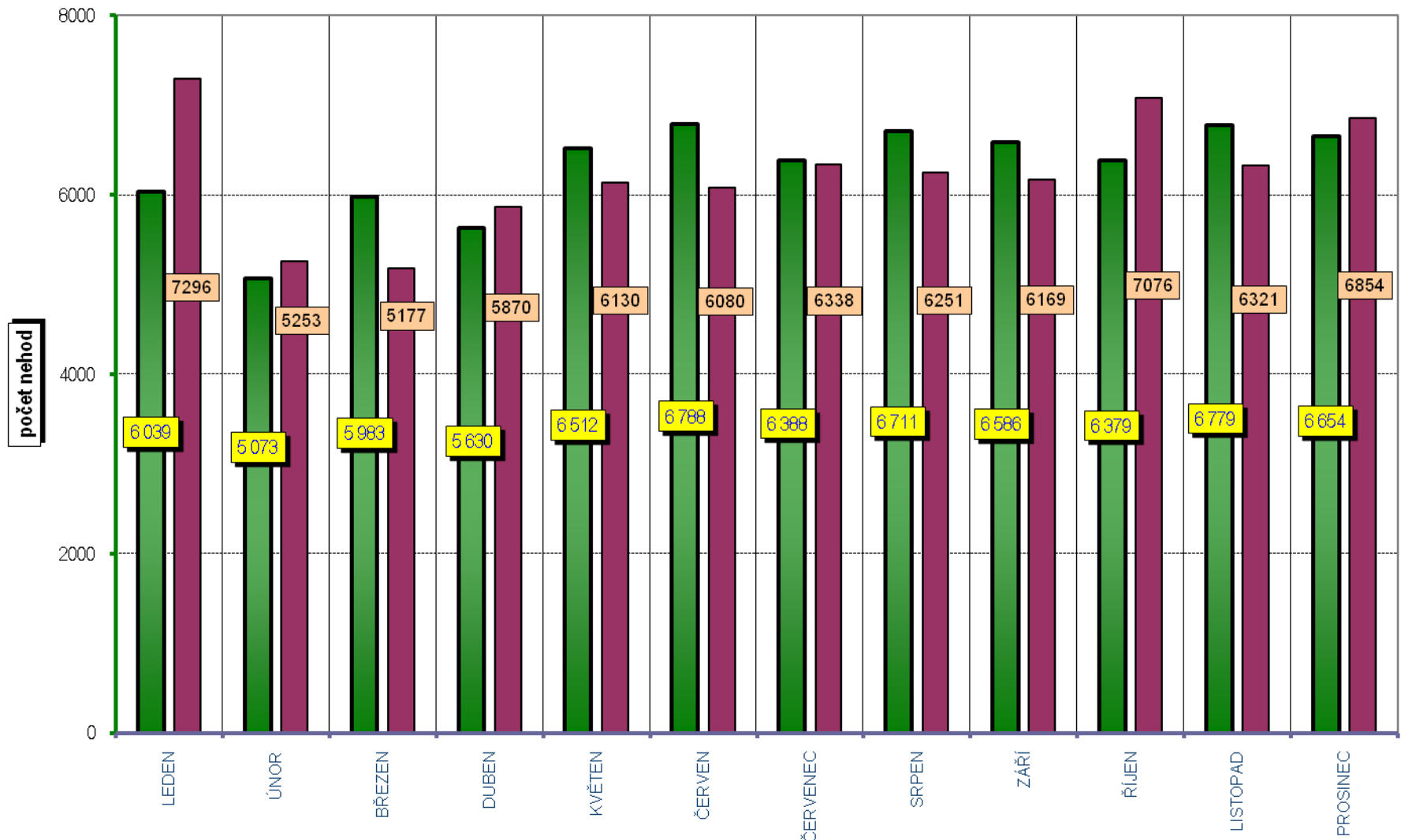
276	řidičů osobních automobilů	- 44
151	chodců	- 6
111	spolujezdců v osobních automobilech	- 37
80	řidičů motocyklů	+ 4
70	cyklistů	- 2
33	řidičů nákladních automobilů	+ 5
10	spolujezdců v nákladních automobilech	- 4
9	spolujezdců na motocyklech	+ 5
4	řidiči mopedů	+ 1
3	řidiči malých motocyklů	- 2
2	řidiči traktorů	+ 1
2	spolujezdci na traktorech	+ 2
1	řidič autobusu	- 1
1	řidič pojízdného pracovního stroje cestující v autobuse	- 1



Aktuální stav bezpečnosti silničního provozu
plk. Ing. L. Tržil, Ing. P. Zdvořák

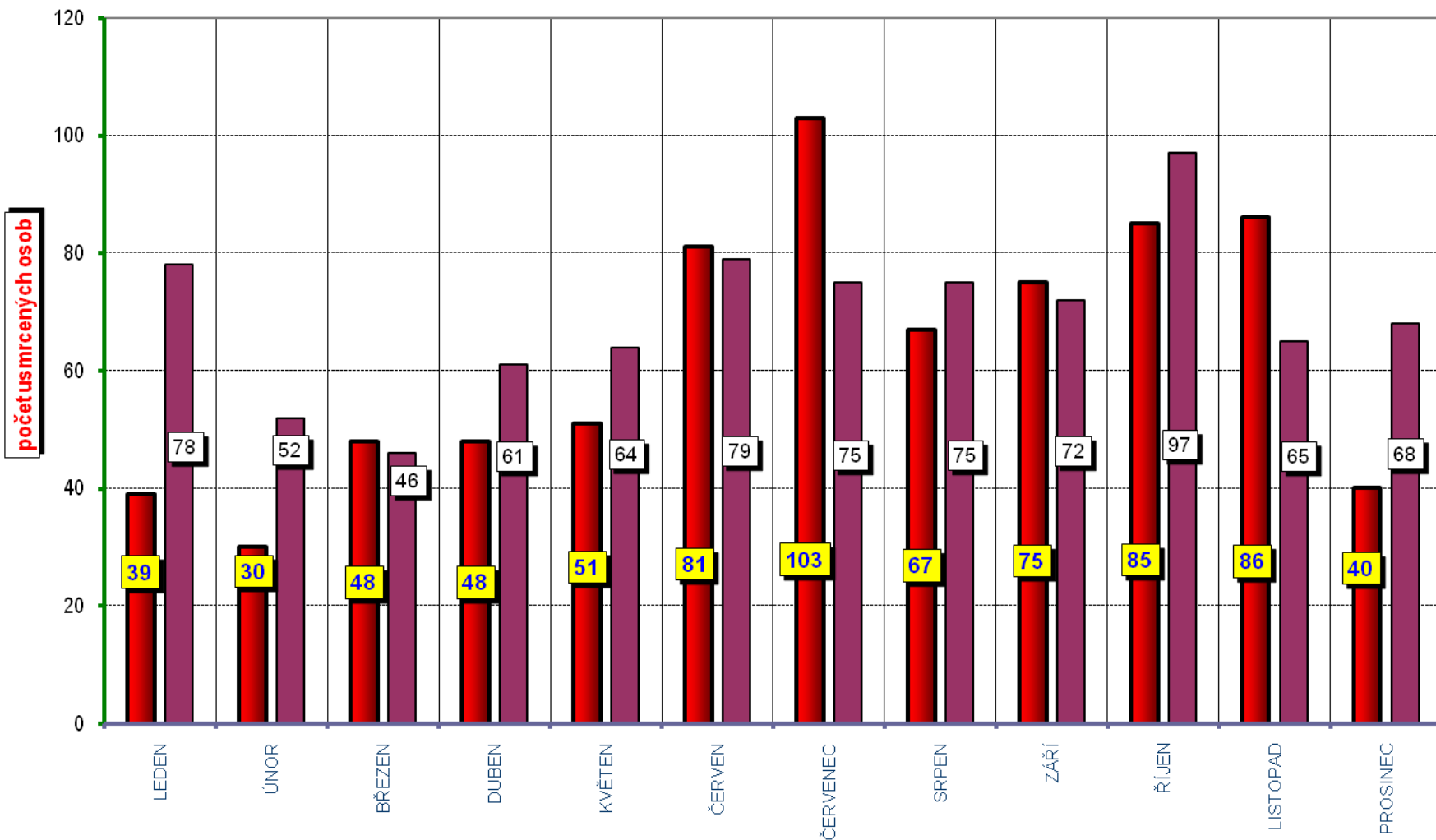
POROVNÁNÍ MĚSÍCŮ - počet nehod; rok 2009 až 2010

■ ROK 2010 ■ ROK 2009



POROVNÁNÍ MĚSÍCŮ - počet usmrcených osob; rok 2009 až 2010

■ ROK 2010 ■ ROK 2009



Nehody na pozemních komunikacích, období leden až prosinec 2010; porovnání s rokem 2009

K r a j rok 2010	Počet nehod	Rozdíl v %	Počet usmrcených	Rozdíl v %	Rozdíl usmrcených	Rozdíl nehod
Hl.m. Praha	18190	16,73	29	-27,50	-11	2607
Středočeský	9870	-11,74	106	-14,52	-18	-1313
Jihočeský	2899	-9,58	72	-2,70	-2	-307
Plzeňský	2813	-12,56	49	-19,67	-12	-404
Ústecký	7217	-10,16	60	-16,67	-12	-816
Královéhradecký	3697	0,14	57	7,55	4	5
Jihomoravský	5650	55,13	70	-13,58	-11	2008
Moravskoslezský	7902	-7,82	71	-23,66	-22	-670
Olomoucký	4156	-5,70	45	-11,76	-6	-251
Zlínský	1780	-1,00	40	-6,98	-3	-18
Vysočina	2390	29,68	52	52,94	18	547
Pardubický	3357	-4,11	60	27,66	13	-144
Liberecký	3864	-11,50	18	-28,00	-7	-502
Karlovarský	1737	-1,98	24	-29,41	-10	-35



Aktuální stav bezpečnosti silničního provozu
plk. Ing. L. Tržil, Ing. P. Zdvořák

Z celkového počtu 753 osob usmrcených při nehodách v silničním provozu v roce 2010 **bylo 17 dětí .**

Z toho bylo:

6 dětí – chodců (+ 1)

1 dítě – spolujezdec v traktoru (+ 1)

10 dětí – v osobních automobilech (+2)

z toho 1 nepřipoutaný řidič

1 nepřipoutaný spolujezdec na předním sedadle

2 připoutaní spolujezdci na zadním sedadle

5 sedících vzadu v dětské sedačce

1 sedící vzadu a nevybaveno dětskou sedačkou.



PŘEHLED VINÍKŮ A ZAVINĚNÍ NEHOD

Viník, zavinění nehody rok 2010	Počet nehod	tj. % z celkového počtu	Index	Počet usmrčených	tj. % z celkového počtu	Rozdíl usmrčených
ŘIDIČEM MOTOROVÉHO VOZIDLA	67 455	89,3	100,3	675	89,6	-80
ŘIDIČEM NEMOTOROVÉHO VOZIDLA	1 851	2,5	93,1	40	5,3	1
CHODCEM	1 243	1,6	95,3	27	3,6	-5
JINÝM ÚČASTNÍKEM	110	0,1	94,8	0	0,0	0
ZÁVADOU KOMUNIKACE	448	0,6	145,9	0	0,0	0
TECHNICKOU ZÁVADOU VOZIDLA	480	0,6	105,7	4	0,5	-1
LESNÍ, DOMÁCÍ ZVĚŘÍ	3 523	4,7	114,5	1	0,1	1
JINÉ ZAVINĚNÍ	412	0,5	118,4	6	0,8	5

* INDEX - rok 2009=100%



Aktuální stav bezpečnosti silničního provozu
plk. Ing. L. Tržil, Ing. P. Zdvořák

HLAVNÍ PŘÍČINY NEHOD ŘIDIČŮ MOTOROVÝCH VOZIDEL

Hlavní příčina nehody rok 2010	Počet nehod	tj. %	Počet usmrcených	tj. %	Rozdíl usmrcených
NEPŘIMĚŘENÁ RYCHLOST	14 633	21,7	279	41,3	-89
NESPRÁVNÉ PŘEDJÍŽDĚNÍ	1 543	2,3	37	5,5	6
NEDÁNÍ PŘEDNOSTI	12 060	17,9	114	16,9	10
NESPRÁVNÝ ZPŮSOB JÍZDY	39 219	58,1	245	36,3	-7



Aktuální stav bezpečnosti silničního provozu
plk. Ing. L. Tržil, Ing. P. Zdvořák

pořadí	DESET nejčtetnějších příčin nehod řidičů motorových vozidel; období leden až prosinec 2010	počet nehod
1.	řidič se plně nevěnoval řízení vozidla	12 332
2.	nepřizpůsobení rychlosti stavu vozovky	8 430
3.	nedodržení bezpečné vzdálenosti za vozidlem	6 078
4.	nesprávné otáčení nebo couvání	5 554
5.	jiný druh nesprávné jízdy	4 775
6.	nedání přednosti proti příkazu dopravní značky „DEJ PŘEDNOST“	3 576
7.	nepřizpůsobení rychlosti dopravně technickému stavu vozovky	3 557
8.	nezvládnutí řízení vozidla	3 470
9.	jízda po nesprávné straně vozovky, vjetí do protisměru	2 458
10.	vyhýbání bez dostatečné boční vůle	2 443



Aktuální stav bezpečnosti silničního provozu
plk. Ing. L. Tržil, Ing. P. Zdvořák

pořadí	DESET nejtragičtějších příčin nehod řidičů motorových vozidel; období leden až prosinec 2010	počet usmrcených osob
1.	nepřízpůsobení rychlosti dopravně technickému stavu vozovky	97
2.	řidič se plně nevěnoval řízení vozidla	88
3.	jízda po nesprávné straně vozovky, vjetí do protisměru	87
4.	nepřízpůsobení rychlosti stavu vozovky	81
5.	nepřízpůsobení rychlosti vlastnostem vozidla a nákladu	38
6.	nedání přednosti proti příkazu dopravní značky „DEJ PŘEDNOST“	32
7.	jiný druh nepřiměřené rychlosti	23
8.	nedání přednosti chodci na vyznačeném přechodu	23
9.	nezvládnutí řízení vozidla	22
10.	nepřízpůsobení rychlosti viditelnosti	21



Aktuální stav bezpečnosti silničního provozu
plk. Ing. L. Tržil, Ing. P. Zdvořák

Druh nehody rok 2010	Počet nehod	Rozdíl nehod	Počet usmrcených	Rozdíl usmrcených
srážka s jedoucím nekolejovým voz.	30 564	250	321	-26
srážka s vozidlem zaparkovaným	13 351	1 107	13	4
srážka s pevnou překážkou	16 894	- 885	187	-39
srážka s chodcem	3 481	- 182	143	-8
srážka s lesní zvěří	3 219	415	1	1
srážka s domácím zvířetem	327	47	0	-1
srážka s vlakem	240	50	34	13
srážka s tramvají	663	101	0	-2
havárie	4 856	- 501	47	-21
jiný druh nehody	1 927	305	7	0



Aktuální stav bezpečnosti silničního provozu
plk. Ing. L. Tržil, Ing. P. Zdvořák

Nehody zaviněné pod vlivem alkoholu porovnání s rokem 2009

Alkohol u viníka nehody	5015
usmrceno osob	102
zraněno osob	2 291

počet těchto nehod nižší o 710 (tj. o 12,4%),
počet usmrcených je nižší o 21 osob (tj. o 17,1%)
počet zraněných je nižší o 367 osob (tj. o 13,8%)

**zjištěny alkohol u 2/3 z celkového počtu
je vyšší než 1 promile**



Místo nehody období leden až prosinec; 2010	Počet nehod	Počet usmrcených	Počet těžce zraněných	Počet lehce zraněných	Hmotná škoda v mil. Kč
V OBCI	54 024	260	1 521	12 451	2 744,11
Index rok 2009=100%	103,1	88,1	82,0	92,6	99,0
MIMO OBEC	21 498	493	1 302	9 159	2 180,88
Index rok 2009=100%	96,0	91,8	77,4	88,7	98,7
z toho DÁLNIČE	2 528	25	47	543	429,11
Index rok 2009=100%	125,9	104,2	67,1	109,5	125,5



Aktuální stav bezpečnosti silničního provozu
plk. Ing. L. Tržil, Ing. P. Zdvořák

Druh komunikace období leden až prosinec 2010	Počet nehod	Rozdíl nehod	Počet usmrcených	Rozdíl usmrcených
DÁLNICE	2 528	520	25	1
SILNICE I. TŘÍDY	12 260	-860	286	-39
SILNICE II. TŘÍDY	10 665	-784	177	-22
SILNICE III. TŘÍDY	9 019	-865	132	-18
KOMUNIKACE SLEDOVANÁ	14 182	1 531	47	-15
KOMUNIKACE MÍSTNÍ	23 397	905	82	23
ÚČELOVÁ KOMUNIKACE	3 471	260	4	-9



Aktuální stav bezpečnosti silničního provozu
plk. Ing. L. Tržil, Ing. P. Zdvořák

Dopravně – inženýrský úsek P ČR

Posouzeno míst smrtelných dopravních nehod	683
Návrh na stavební úpravu	64
Návrh na úpravu dopravního značení	104
Návrh na odstranění jiné komunikační závady	74

Celkem 242 podnětů tj. 35%.



Aktuální stav bezpečnosti silničního provozu
plk. Ing. L. Tržil, Ing. P. Zdvořák

Základní faktory ovlivňující bezpečnostní situaci na komunikacích

- chování účastníků silničního provozu
 - tech. stav vozidel a jejich technické vybavení
 - **hustota silničního provozu**
 - **kvalita silniční sítě a její technické vybavení**
„Bezpečné komunikace“
-





Cíl bezpečných komunikací

- zvyšovat bezpečnost silničního provozu
- zvyšovat plynulost silničního provozu
- předcházet kolizním situacím v provozu
- předcházet vzniku dopravních nehod
- mírnit a snižovat následky při dopravních nehodách, následky na životě a zdraví



Zlepšování dopravního prostoru v ČR

- dostavba kvalitní dálniční a silniční sítě
- kvalitní vodorovné a svislé dopravní značení
- modernizace zastaralé silniční sítě
- využívání nových technologií a bezpečnostních prvků
- odstraňování rizikových míst
- zavádění inteligentních prvků řízení dopravy a usměrňování dopravního proudu



Aktuální stav bezpečnosti silničního provozu
plk. Ing. L. Tržil, Ing. P. Zdvořák

Za dopravní nehodou je ve většině případů pochybení řidiče, chodce, cyklisty nebo jiného účastníka silničního provozu.

Mají však vždy jasno jak se na komunikaci chovat ? Mohou vždy správně a včas vyhodnotit situaci? Mají dostatek informací pro změnu svého pohybu v provozu ?



Děkuji za pozornost.

plk. Ing. Leoš Tržil
Ředitel ředitelství služby dopravní policie
Policejní prezidium ČR
Strojnická 27, Praha

www.policie.cz

rsdp@mvcvcr.cz

