



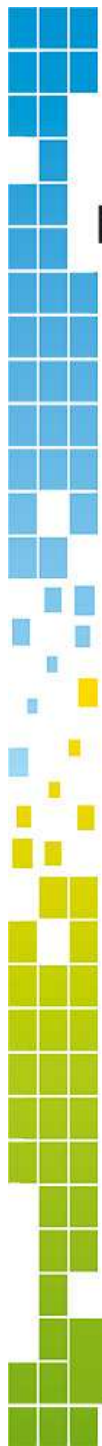
KATOWICE
w centrum przemian

Transformacja systemu transportowego Miasta Katowice



Metropolia
Silesia

www.przemiana.katowice.eu



KATOWICE
w centrum przemian

Funkcjonujący system transportowy Miasta Katowice



Uwarunkowania zewnętrzne

Rejon węzła europejskich korytarzy transportowych sieci TEN-T

Korytarz III: Berlin/Drezno – ... Katowice ... – Kijów

Autostrada A4

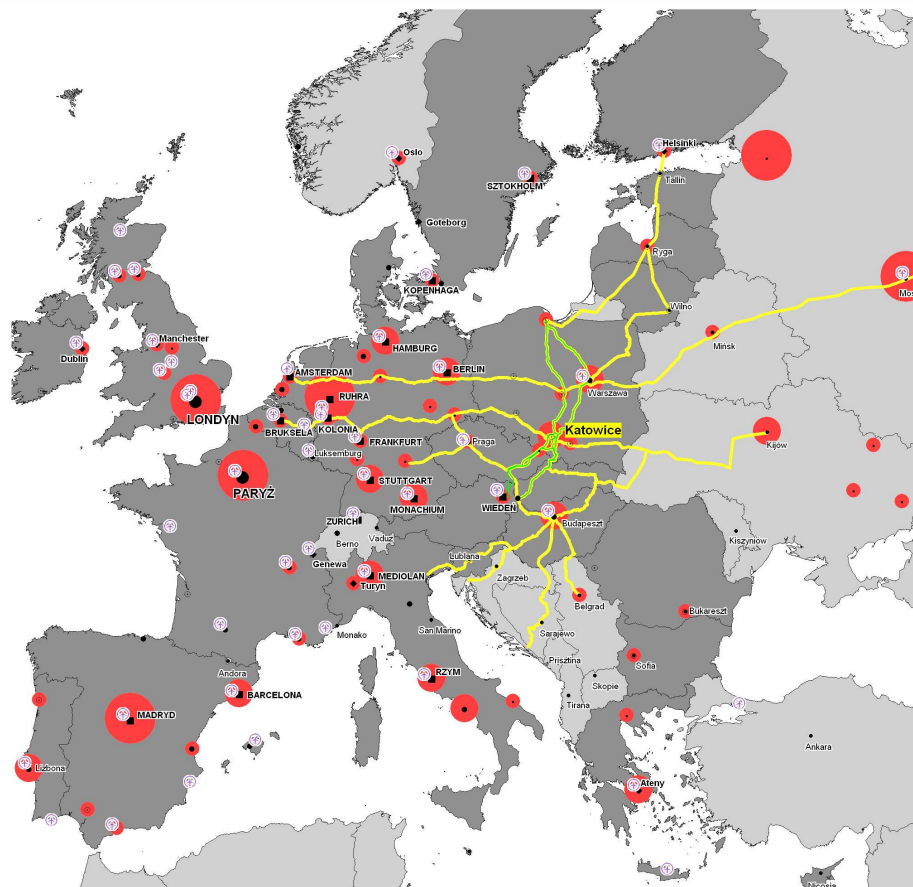
Magistrale kolejowe: E30, C-E30

Korytarz VI: Gdańsk – ... Katowice ... – Wiedeń/Bratysława

Autostrada A1, droga ekspresowa S1

Magistrale kolejowe: E65, C-E65

Uwarunkowania zewnętrzne



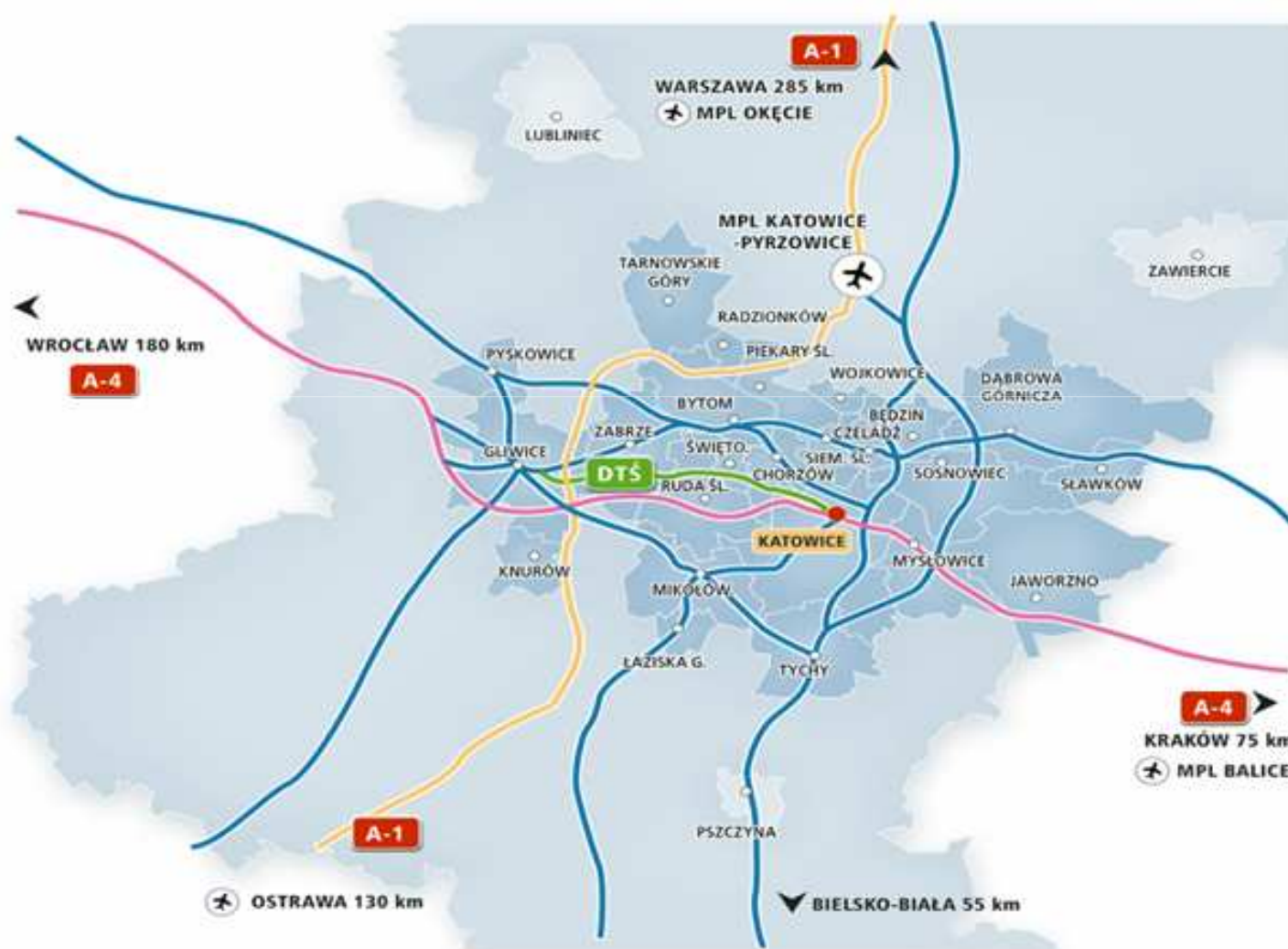
- KRAJE CZŁONKOWSKIE UNII EUROPEJSKIEJ
- POZOSTAŁE KRAJE
- MIASTA STOLECZNE
- KLASYFIKACJA EUROPEJSKICH METROPOLITANNYCH OBSZARÓW WZROSTU (MEGA)
- KLASYFIKACJA OBSZARÓW MIEJSKICH (MEGA)
- GLOBALNE WĘZŁY
- LOKALNY WĘZŁY
- ◆ SILNE MEGA
- POTENCJALNE MEGA
- ⊙ SŁABE MEGA
- NAJWIĘKSZE OBSZARY MIEJSKIE (PJA) WEDŁUG LICZBY LUDNOŚCI
- PONIŻEJ 5 MILN
- OD 2,5 DO 5 MILN
- OD 1 DO 2,5 MILN
- TRANSPORT
- TRANSEUROPEJSKIE SIECI TRANSPORTOWE (WYBRANE ELEMENTY)
- KORYSTACZE PAN-EUROPEJSKIE W EUROPIE ŚRODKOWO-WSCHODNIEJ (WYBRANE) I ICH KONTYNUACJA NA OBSZARZE EUROPY ZACHODNIEJ (WYBRANE)
- PROJEKTY PRIORYTETOWE TRANSEUROPEJSKIEJ SIECI TRANSPORTOWEJ (WYBRANE)
- ✈ GŁÓWNE LOTNISKA

Uwarunkowania zewnętrzne

Lokalizacja w sąsiedztwie międzynarodowych portów lotniczych

Porty lotnicze: Pyrzowice, Balice i Ostrawa, zapewniają połączenie z głównymi europejskimi lotniskami węzłowymi.

Uwarunkowania zewnętrzne

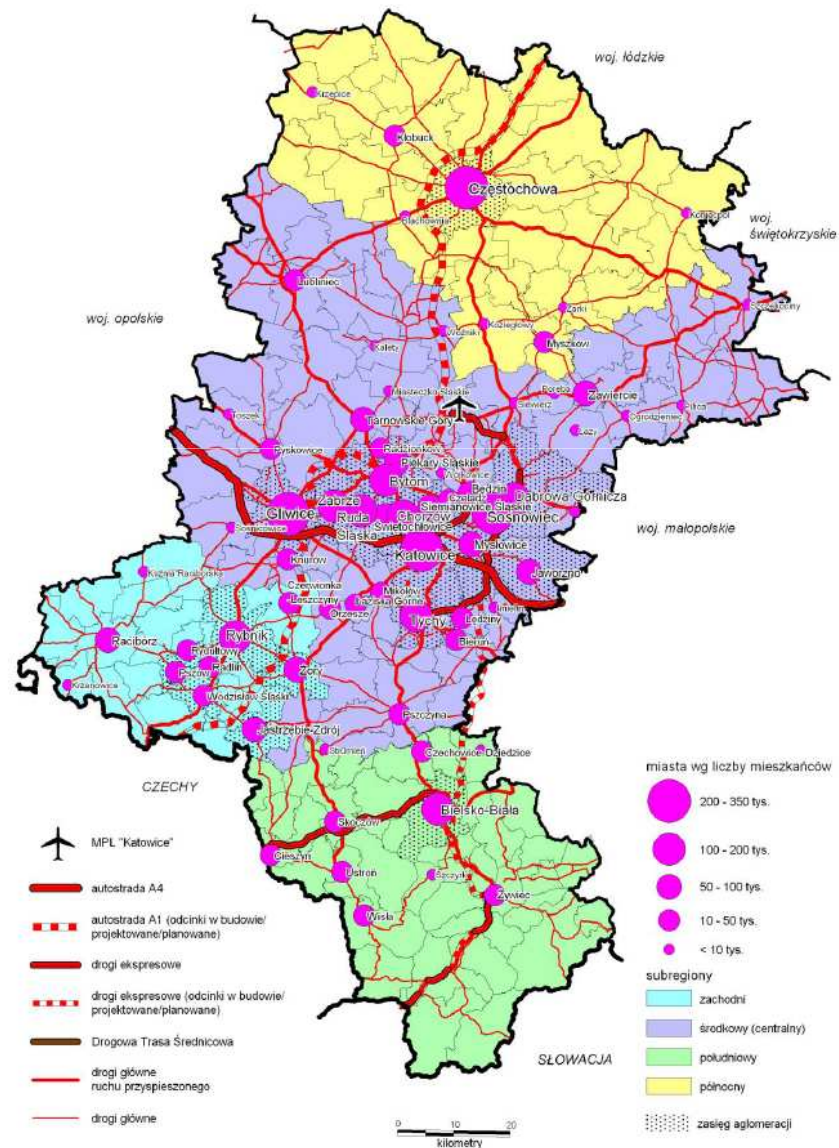


Uwarunkowania zewnętrzne

Stolica Województwa Śląskiego

W Województwie Śląskim, na stosunkowo niedużym terytorium żyje ponad 4,6 mln mieszkańców, co daje najwyższy w Polsce wskaźnik gęstości zaludnienia. Wyrazem wysokiego stopnia urbanizacji regionu jest prawie 79% odsetek ludności mieszkającej w miastach.

Uwarunkowania zewnętrzne



Uwarunkowania zewnętrzne

Centralne miasto aglomeracji górnośląskiej

O specyfice regionu decyduje aglomeracja górnośląska, składająca się z 14 największych miast tworzących Metropolię Silesia, zrzeszonych w Górnośląskim Związku Metropolitalnym, gdzie mieszka ponad 2 miliony osób. Jest to największy zurbanizowany obszar w Europie Środkowo-Wschodniej.

Uwarunkowania zewnętrzne

Metropolia SILESIA



Zadania i funkcje systemu

Z uwagi na położenie miasta Katowice w rejonie węzła europejskich korytarzy transportowych oraz funkcję metropolitarną miasta, wynikającą z pozycji stolicy Województwa Śląskiego i miasta centralnego aglomeracji górnośląskiej, system transportowy miasta realizuje następujące połączenia:

Połączenia transportowe zewnętrzne o zasięgu:

- międzynarodowym,
- krajowym,
- wojewódzkim,
- aglomeracyjnym.

Połączenia transportowe o zasięgu wewnętrznym.

Transport indywidualny – sieć drogowa

Połączenia zewnętrzne o znaczeniu międzynarodowym i krajowym:

- **autostrada A4** położona w korytarzu transportowym III, zapewnia połączenia na kierunku wschód (Ukraina) – zachód (Niemcy), w Polsce zapewnia bezpośrednie połączenie m.in. z Wrocławiem, Opolem, Krakowem, Rzeszowem.
- **droga ekspresowa S1** położona w korytarzu transportowym VI, zapewnia połączenia na kierunku północ (Finlandia) – południe (Czechy/Słowacja), w Polsce zapewnia połączenie m.in. z Częstochową, Łodzią, Warszawą, Toruniem i Gdańskiem, przebiega przez obszar Katowic na krótkim odcinku wzdłuż południowej granicy miasta, lecz obsługuje ruch tranzytowy w relacji północ – południe.

Transport indywidualny – sieć drogowa

Autostrada A4



Transport indywidualny – sieć drogowa

Pozostałe połączenia zewnętrzne o znaczeniu krajowym:

- droga ekspresowa **Nr86**, droga krajowa **Nr86** (Wojkowice Kościelne-Tychy)
- droga krajowa **Nr79** (Bytom-Warszawa)
- droga krajowa **Nr81** (Katowice-Skoczów)

Połączenia zewnętrzne o znaczeniu wojewódzkim, aglomeracyjnym oraz połączenia wewnętrzne

Realizowane są przez sieć dróg: wojewódzkich, powiatowych i gminnych, w tym **Drogową Trasę Średnicową** przebiegającą w ciągu drogi wojewódzkiej **Nr902**.

Transport indywidualny – sieć drogowa



Drogowa Trasa Średnicowa



Transport indywidualny – sieć drogowa



Transport indywidualny – sieć drogowa

Podział administracyjny sieci drogowej:

Generalna Dyrekcja Dróg Krajowych i Autostrad – 14,4 km dróg

- Autostrada A4
- Drogi ekspresowe S1 i S86

Prezydent Miasta Katowice – 541,123 km dróg

- Drogi krajowe: 30,523 km,
- Drogi wojewódzkie: 2,8 km,
- Drogi powiatowe: 195,9 km,
- Drogi gminne: 311,9 km.

Transport zbiorowy

Transport pasażerski organizowany w ramach KZK GOP

- Zgodnie z ustawą o samorządzie gminnym, zadaniem Miasta Katowice jest organizowanie lokalnej komunikacji miejskiej.
- W przypadku aglomeracji górnośląskiej, samodzielne realizowanie tego zadania przez Miasto Katowice oraz przez poszczególne miasta tworzące aglomerację, jest niemożliwe.
- W celu wspólnego organizowania komunikacji miejskiej, zawarte zostało porozumienia miast aglomeracji górnośląskiej oraz powołany **Komunikacyjny Związek Komunalny Górnośląskiego Okręgu Przemysłowego.**

Transport zbiorowy

Transport pasażerski organizowany w ramach KZK GOP

- Zakres obszarowy - **25 gmin**
- Ilość mieszkańców - **ok. 2 mln.**
- Ilość linii autobusowych - **297**
- Ilość linii tramwajowych - **34**
- Ilość przewoźników - **28**



Transport zbiorowy

Transport pasażerski pozostający poza kompetencjami
Miasta Katowice

Miasto Katowice położone jest na skrzyżowaniu następujących linii kolejowych magistralnych:

E30: Drezno – Zgorzelec – Wrocław – Katowice – Kraków – Przemyśl – Lwów
– Kijów

E65: Gdynia – Warszawa – Katowice – Zebrzydowice – Ostrawa – Wiedeń \
Zwardoń – Żylica – Bratysława.



KATOWICE

w centrum przemian

Transport zbiorowy

Przez obszar miasta Katowice przebiegają następujące główne linie kolejowe:

Linia nr 1: Warszawa – Częstochowa – Sosnowiec – Katowice.

Linia nr 137: Katowice – Gliwice – Legnica.

Linia nr 138: Oświęcim, Mysłowice, Katowice.

Linia nr 139: Katowice – Tychy – Bielsko-Biała – Zwardoń.

Linia nr 141: Katowice – Ligota – Gliwice.

Zarządcą linii kolejowych jest **PKP Polskie Linie Kolejowe S.A.**, natomiast przewozy realizowane są przez **PKP Intercity Sp. z o.o.** oraz **PKP Przewozy Regionalne Sp. z o.o.**, z wykorzystaniem m.in. pociągów „Flirt” zakupionych przez Zarząd Województwa Śląskiego.

Komunikacja autobusowa krajowa i międzynarodowa obsługiwana jest przez **Przedsiębiorstwo Państwowe PKS** i przewoźników prywatnych.

Kierunki transformacji systemu transportowego Miasta Katowice

Zmiana modelu obsługi komunikacyjnej strefy centralnej

Stworzenie tętniącego życiem nowoczesnego Centrum miasta, stanowiącego serce ok. 2 milionowej metropolii, wymaga przeprowadzenia **transformacji systemu obsługi komunikacyjnej strefy centralnej.**

Planowane funkcje oraz intensywność zabudowy w strefie centralnej, powodują konieczność zastosowania rozwiązań dla zrównoważonego rozwoju transportu.



Zmiana modelu obsługi komunikacyjnej strefy centralnej

- Znaczący wzrost udziału komunikacji zbiorowej w realizacji obsługi komunikacyjnej obszaru strefy centralnej
- Podstawowym środkiem transportu publicznego będzie komunikacja tramwajowa, uzupełniona komunikacją autobusową, z wykorzystaniem lokalizacji na obrzeżach Centrum węzłów przesiadkowych pomiędzy komunikacją zbiorową i indywidualną oraz pomiędzy poszczególnymi rodzajami komunikacji zbiorowej.
- Zakłada się zastosowanie powierzchni parkingowej o wielkości generującej ruch nie przekraczający przepustowości układu drogowego oraz zastąpienie parkowania przyulicznego, parkowaniem na wydzielonych parkingach podziemnych i kubaturowych,
- Zapewnieniem warunków dla swobodnego ruchu pieszych i ruchu rowerów.

Modernizacja infrastruktury komunikacji tramwajowej

Prawidłowa i sprawna obsługa strefy centralnej z wykorzystaniem komunikacji tramwajowej wymaga szeregu działań dla przebudowy istniejącej infrastruktury, w celu znaczącego **zwiększenia zdolności przewozowych linii** oraz **podniesienia standardów jakościowych podróży**.



Modernizacja infrastruktury komunikacji tramwajowej

W ramach rozwoju infrastruktury tramwajowej, Miasto Katowice uczestniczy w realizacji projektu pn.: **„Modernizacja infrastruktury tramwajowej i trolejbusowej w Aglomeracji Górnośląskiej wraz infrastrukturą towarzyszącą”**, zgłoszonego do Ministerstwa Infrastruktury w ramach Programu Operacyjnego Infrastruktura i Środowisko.

Zakres zadań inwestycyjnych na obszarze miasta Katowice obejmuje realizację **w latach 2011 – 2013 kompleksowej modernizacji 20,7 km** tras linii w ramach 8 zadań infrastrukturalnych



KATOWICE

w centrum przemian

Modernizacja infrastruktury komunikacji tramwajowej

- Modernizacja torowiska tramwajowego linii 6/41 w Katowicach od Wesołego Miasteczka do Pętli Zachodniej przy Stadionie Śląskim,
- Modernizacja torowiska wbudowanego w jezdnię ul. Kościuszki od Alei Górnośląskiej do wiaduktu kolejowego w rejonie ul. Św. Jana w Katowicach,
- Modernizacja końcowego odcinka linii 6 i 16 w Katowicach Brynowie,
- Modernizacja torowiska w ciągu ul. Gliwickiej od przystanku tramwajowego „Lisa” do granic Miasta Katowice z Chorzowem,
- Modernizacja torowiska na odcinku od Pl. Wolności do Katowickiego Rynku,
- Modernizacja połączenia tramwajowego Katowic z Sosnowcem (ulice Wiosny Ludów i Sosnowiecka),
- Modernizacja torowiska na odcinku od Pętli Słonecznej do Ronda w Katowicach,
- Modernizacja torowiska wbudowanego w jezdnię ul. Obrońców Westerplatte w Katowicach.

Modernizacja infrastruktury komunikacji tramwajowej

W ramach projektu planowany jest **zakup 30 sztuk nowoczesnego taboru niskopodłogowego** oraz **modernizacja 85 sztuk tramwaju 105N**.



Modernizacja torowiska w osi północ – południe w Centrum Katowic na fragmencie od Ronda do wiaduktu kolejowego w rejonie ul. Św. Jana, ujęta jest w zakresie inwestycji pn.: “Przebudowa układu drogowego, torowiska tramwajowego oraz infrastruktury technicznej w strefie Rondo – Rynek”.



Budowa węzłów przesiadkowych

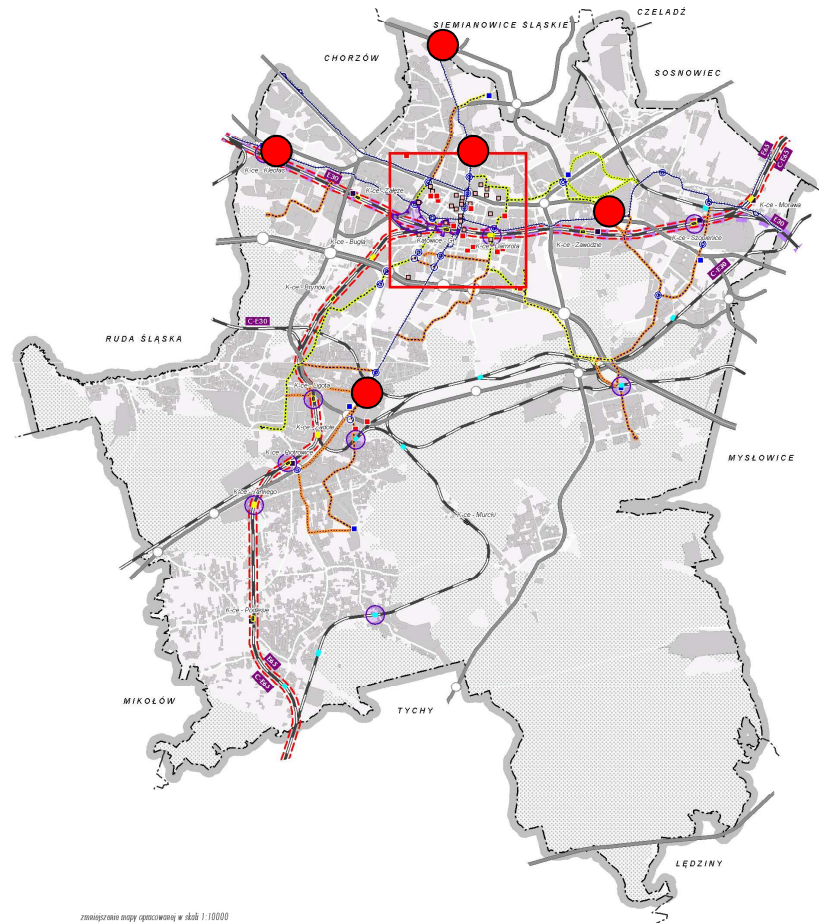
Węzły przesiadkowe z transportem tramwajowym

W celu zwiększenia udziału komunikacji publicznej w obsłudze strefy centralnej, planowane są na obrzeżach Centrum lokalizacje węzłów przesiadkowych pomiędzy komunikacją tramwajową i indywidualną oraz pomiędzy poszczególnymi rodzajami komunikacji zbiorowej.

Oprócz lokalizacji na terenach w przy pętlach tramwajowych **„Zawodzie”** i **„Brynów”**, analizowane są obszary w rejonach pętli tramwajowych **„Słoneczna”** i **„Placu Alfreda”** oraz w rejonie **Drogowej Trasy Średnicowej**.

Budowa węzłów przesiadkowych

Węzły przesiadkowe z transportem tramwajowym



zwiększono mapę opracowaną w skali 1:10000

TRANSPORT TRAMWAJOWY

LINIE TRAMWAJOWE:

- ISTNIEJĄCE
- PLANOWANE - ALTERNATYWNE DO 2020 R.
- PLANOWANE - ALTERNATYWNE DO 2030 R.
- PLANOWANE - ALTERNATYWNE PO 2030 R.

TRANSPORT KOLEJOWY

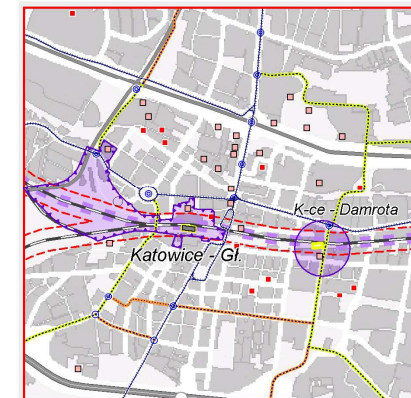
- LINE KOLEJOWE
 - LINIA ESO (KRAKÓW - PIYZOWICE)
 - STACJE I PRZYSTANKI KOLEJOWE - ISTNIEJĄCE
 - STYCZKA KOLEI REGIONALNA: LINIE / PLANOWANE PRZYSTANKI
 - PLANOWANE PRZYSTANKI KOLEJOWEGO TRANSPORTU LOKALNEGO
- PARKINGI STRATEGICZNE**
- PARKING PARK AND RIDE WZDŁUŻ LINII KOLEJOWYCH
 - PARKING PARK AND RIDE WZDŁUŻ LINII TRAMWAJOWYCH
 - WZNIEMISZCZ PARKINGI ZBIOROWE - ISTNIEJĄCE / PLANOWANE

WĘZŁY PRZESIADKOWE

- OBSCIAŁ PLANOWANEGO KATOWICKIEGO WĘZŁA KOMUNIKACYJNEGO / ZINTEGROWANY MULTIMODALNY WĘZŁ TRANSPORTOWY
- POWIĄZANIE KOMUNIKACJI (KOLEJKA Z KOLEJĄ)
- GŁÓWNE WĘZŁY PRZESIADKOWE TRAMWAJ - AUTOBUS
- WĘZŁY PRZESIADKOWE KOMUNIKACJI (KOLEJKA)

POZOSTAŁE OZNAČENIA

- AUTOSTRADA A4
- DTŚ I POZOSTAŁE WAŻNE DRÓGI
- WZNIEMISZCZ WĘZŁY DROGOWE
- OBSCIAŁY ZABUDOWANE
- LASY
- GRANICA MIASTA



opracowania: Biuro Rozwoju Regionu Sp. z o.o. przy współpracy zespołu kierowanego przez prof. dr hab. inż. Andrzej Rudnickiego

Mapa M11.10

Budowa węzłów przesiadkowych

Węzły przesiadkowe z transportem tramwajowym

Węzeł „Zawodzie”

Przykładem działań inwestycyjnych w zakresie budowy węzłów przesiadkowych jest planowane na 2011 rok rozpoczęcie realizacji węzła przesiadkowego „Zawodzie”, który docelowo spełniać będzie funkcję węzła integrującego komunikację indywidualną i tramwajową oraz autobusową i kolejową o zasięgu aglomeracyjnym.

Węzeł „Brynów”

Rejon pętli tramwajowej „Brynów” przystosowany został do realizacji przesiadek autobus – tramwaj, ze względu na zamknięcie Placu Szewczyka w ramach realizacji przebudowy dworca PKP.

Budowa węzłów przesiadkowych

Węzły przesiadkowe z transportem kolejowym

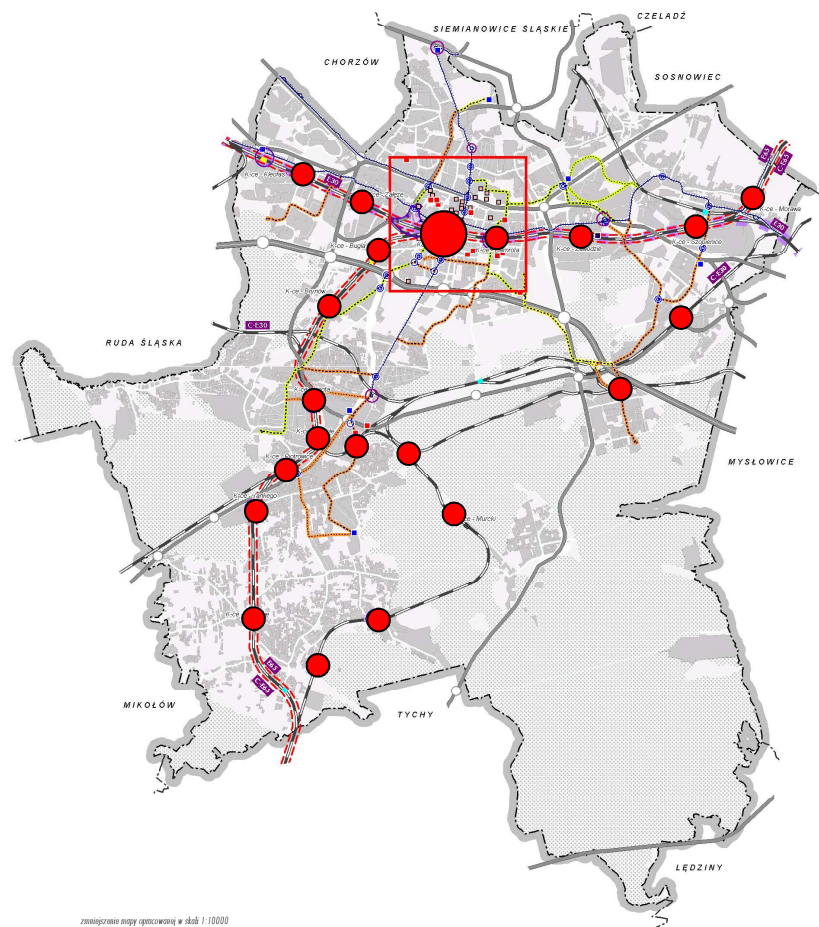
W ramach programu inwestycyjnego „**Szybka Kolej Regionalna Tychy – Katowice – Dąbrowa Górnicza**”, Miasto Katowice opracowuje koncepcję zagospodarowania i dostosowania terenów w rejonach istniejących i planowanych dodatkowych przystanków, w zakresie:

- rozwiązań dla dojeżdżających pieszych,
- wydzielenia powierzchni parkingowych,
- powiązań z komunikacją miejską.

Planowane jest również wykorzystanie przystanków na linii kolejowej w kierunku Gliwic oraz na wyłączonych z ruchu pasażerskiego liniach kolejowych m.in. z Ligoty przez Ochojec, Murcki, Kostuchnę i Podlesie do Tychów.

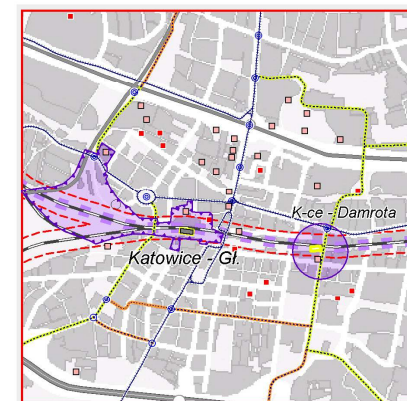
Budowa węzłów przesiadkowych

Węzły przesiadkowe z transportem kolejowym



zwiększona mapa opracowana w skali 1:10000

- | | |
|--------------------------------------------------------------------------------------------------------------------------------------------------------------------------------------------------------------------------------------------------------------------------------------------------------------------------|---------------------------------------------------------------------------------------------------------------------------------------------------------------------------------------------------------------------------------------------------------------------------------------------------------------------------------------------------------|
| <p>TRANSPORT TRAMWAJOWY</p> <p>LINIE TRAMWAJOWE:</p> <ul style="list-style-type: none"> - ISTNIEJĄCE - PLANOWANE - ALTERNATYWNE DO 2020 R. - PLANOWANE - ALTERNATYWNE DO 2030 R. - PLANOWANE - ALTERNATYWNE PO 2030 R. | <p>WĘZŁY PRZESIADKOWE</p> <ul style="list-style-type: none"> OBSCIEK PLANOWANEGO KATOWICKIEGO WĘZŁA KOMUNIKACYJNEGO / ZINTEGROWANY MULTIMODALNY WĘZŁ TRANSPORTOWY / POWIĄZANIA KOMUNIKACJI (MIEJSKIEJ Z KOLEJĄ) GŁÓWNE WĘZŁY PRZESIADKOWE TRAMWAJ - AUTOBUS WĘZŁY PRZESIADKOWE KOMUNIKACJI (MIEJSKIEJ) |
| <p>TRANSPORT KOLEJOWY</p> <ul style="list-style-type: none"> LNIE KOLEJOWE LINIA ESO (KRAKÓW - PIYZOVICE) STACJE I PRZYSTANKI KOLEJOWE - ISTNIEJĄCE STYCJA KOLEI REGIONALNA: LINIE / PLANOWANE PRZYSTANKI PLANOWANE PRZYSTANKI KOLEJOWEGO TRANSPORTU LOKALNEGO | <p>POZOSTAŁE OZNACZENIA</p> <ul style="list-style-type: none"> AUTOSTRADA A4 DTŚ I POZOSTAŁE WAŻNE DRÓGI WAŻNE MIEJSCA WĘZŁY DROGOWE OBSCZARY ZABUDOWANE LASY GRANICA MIASTA |
| <p>PARKINGI STRATEGICZNE</p> <ul style="list-style-type: none"> - PARKING PARK AND RIDE WZDŁUŻ LINII KOLEJOWYCH - PARKING PARK AND RIDE WZDŁUŻ LINII TRAMWAJOWYCH - WAŻNE MIEJSCA PARKINGI ZBIOROWE - ISTNIEJĄCE / PLANOWANE | |



opracowania: Biuro Rozwoju Regionu Sp. z o.o. przy współpracy zespołu kierowanego przez prof. dr hab. inż. Andrzej Rudnickiego

Mapa M11.10

Budowa węzłów przesiadkowych

Węzły przesiadkowe z transportem kolejowym

W wyniku warunków zgłaszanych przez Miasto Katowice, zakres przebudowy rozwiązań komunikacyjnych obiektu **Dworca PKP** dostosowany został do funkcji zintegrowanego węzła przesiadkowego komunikacji zbiorowej o znaczeniu centralnym w skali aglomeracji górnośląskiej, z uwzględnieniem planowanego przez PKP PLK S.A. **połączenia kolejowego z MPL Katowice w Pyrzowicach.**



Polityka parkingowa

Zgodnie z założeniami dotyczącymi transformacji systemu obsługi transportowej strefy centralnej, planowane jest zastąpienie parkowania przyulicznego, parkowaniem na wydzielonych parkingach podziemnych i kubaturowych.

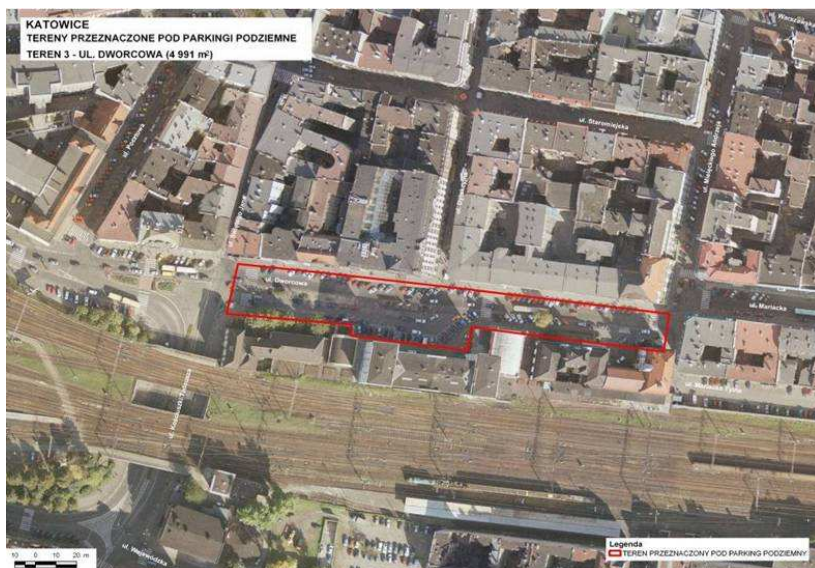


Polityka parkingowa

Parkingi planowane w trybie umowy koncesji zawieranej z Miastem

Ulica Dworcowa

Ilość miejsc postojowych 250-450



Plac Chrobrego

Ilość miejsc postojowych 550-700



Polityka parkingowa

Parkingi podziemne planowane są także w rejonie Rynku, planowany jest również parking kubaturowy, częściowo podziemny, dla obsługi inwestycji na terenach po kopalni Katowice.

W związku z przebudową dworca PKP, zrealizowany zostanie przez inwestora niepublicznego wielopoziomowy parking podziemny pod Placem Szewczyka, w ramach budowy Galerii Katowickiej.

Rozbudowa układu drogowego

Założenia dla przebudowy układu drogowego w Centrum:

- **Przeznaczony wyłącznie do obsługi ruchu dojazdowego.**
- **Przepustowość dostosowana do planowanych powierzchni postojowych w parkingach podziemnych i kubaturowych, przy założonym zwiększonym udziale komunikacji zbiorowej w obsłudze Centrum.**
- **Uzyskanie przestrzeni publicznych dla swobodnego ruchu pieszych i ruchu rowerowego.**

Rozbudowa układu drogowego

Główne inwestycje dla przebudowy układu drogowego w Centrum:

„Przebudowa układu drogowego, placów publicznych, torowiska tramwajowego oraz infrastruktury technicznej w strefie Rondo – Rynek”.

„Układ komunikacyjny dla terenu budowy Nowego Muzeum Śląskiego, Międzynarodowego Centrum Kongresowego i siedziby Narodowej Orkiestry Symfonicznej Polskiego Radia w Katowicach”.

„Modernizacja układu drogowego w rejonie ulic Słowackiego i Dworcowej w związku z przebudową dworca PKP”.

Aktualnie, realizowana jest na obszarze Centrum budowa ulicy Tylna Mariacka, dla zapewnienia obsługi komunikacyjnej obszaru w rejonie wyłączonych z ruchu kołowego ulic Mariackiej i Mielęckiego.

Rozbudowa układu drogowego Przebudowa strefy Rondo - Rynek



Rozbudowa układu drogowego Przebudowa strefy Rondo - Rynek



Rozbudowa układu drogowego Przebudowa strefy Rondo - Rynek



Planowane rozwiązania

Tereny po kopalni Katowice



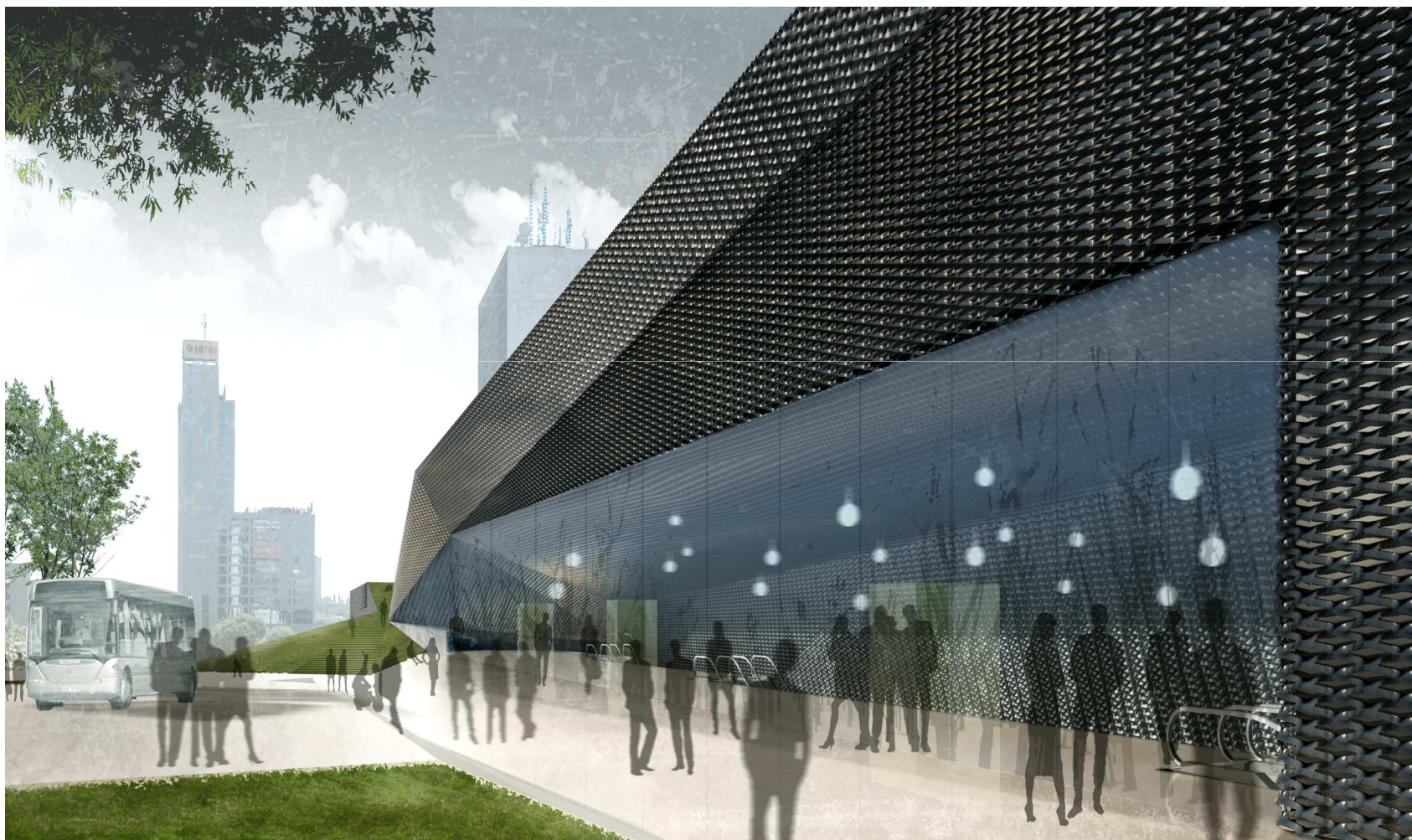
Rozbudowa układu drogowego Tereny po kopalni Katowice



Siedziba Narodowej Orkiestry Symfonicznej Polskiego Radia



Międzynarodowe Centrum Kongresowe



Muzeum Śląskie



Rozbudowa układu drogowego Budowa ulicy Tylna Mariacka



Rozbudowa układu drogowego Przebudowa Dworca PKP

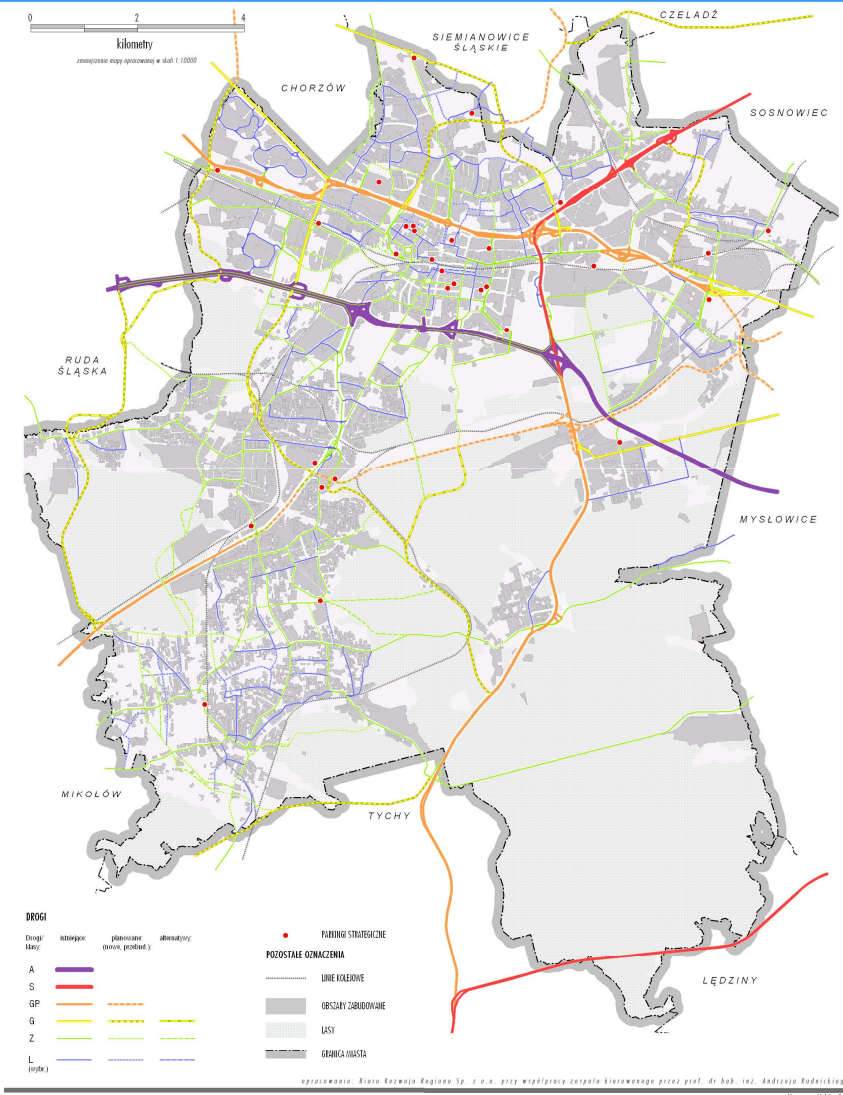


Rozbudowa układu drogowego

Założenia dla rozbudowy podstawowego układu drogowego miasta Katowice:

- **wyprowadzenia ruchu tranzytowego z obszarów o zabudowie mieszkaniowej,**
- **usprawnienia dojazdu do Centrum, szczególnie z południowej części miasta.**

Rozbudowa układu drogowego



Rozbudowa układu drogowego

Priorytet realizacyjny:

"Zmiana przebiegu drogi krajowej nr 81 na odcinku od ul. Kościuszki do ul. Murckowskiej"

W ramach inwestycji planowane jest:

- zastosowanie przekroju dwujezdniowego na całym przebiegu drogi,
- wykonanie węzłów wielopoziomowych w rejonie ulic Pszczyńskiej, Kolejowej i Armii Krajowej,
- doprowadzenia dodatkowych połączeń drogowych do ul. 73 Pułku Piechoty dla usprawnienia skomunikowania południowej części miasta z Centrum.

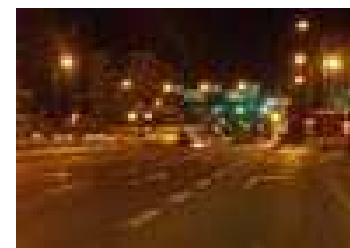
Rozbudowa układu drogowego

Priorytety planistyczne:

- Przedłużenie ulicy Grundmanna w kierunku południowym do autostrady A4 i ul. Bocheńskiego, wraz z połączeniem ulic Pukowca i Kozielskiej.
- Przedłużenie ulicy Bocheńskiego w kierunku południowym do ul. Kolejowej, z włączeniem do ul. Kijowskiej.
- Przedłużenie ul. Stęślickiego w kierunku północnym do Siemianowic Śląskich.
- Przedłużenie ul. Bagiennej w kierunku Mysłowic w śladzie kontynuacji budowy DTŚ na wschód.

Zastosowanie systemów ITS

Prawidłowe i sprawne funkcjonowanie systemu transportowego opartego o przyjęte założenia zrównoważonego rozwoju, wymagać będzie szerokiego zastosowania inteligentnych systemów zarządzania transportem, integrujących transport zbiorowy i indywidualny oraz poszczególne rodzaje transportu zbiorowego.



Zastosowanie systemów ITS

Zakłada się, że podstawowymi elementami systemu ITS dla Katowic powinny być:

- system zarządzania ruchem drogowym, uwzględniający priorytet dla pojazdów komunikacji zbiorowej,
- systemy zarządzania poszczególnymi rodzajami komunikacji zbiorowej,
- systemy informacji dla podróżnych i użytkowników dróg,
- system zarządzania powierzchnią parkingową,
- systemy pobierania opłat za usługi transportowe i miejskie (Śląska Karta Usług Publicznych),
- system zarządzania transportem w sytuacjach kryzysowych.

Zastosowanie systemów ITS

Przewiduje się, że w ramach działań prowadzonych w Katowicach wypracowane zostaną również standardy programowe i sprzętowe dla systemów zarządzania transportem aplikowanych w kolejnych miastach na obszarze aglomeracji katowickiej, w celu zapewnienia kompatybilności stosowanych rozwiązań.

Problem dotyczy w szczególności systemów identyfikacji pojazdów komunikacji zbiorowej oraz systemów przekazywania i wymiany danych.