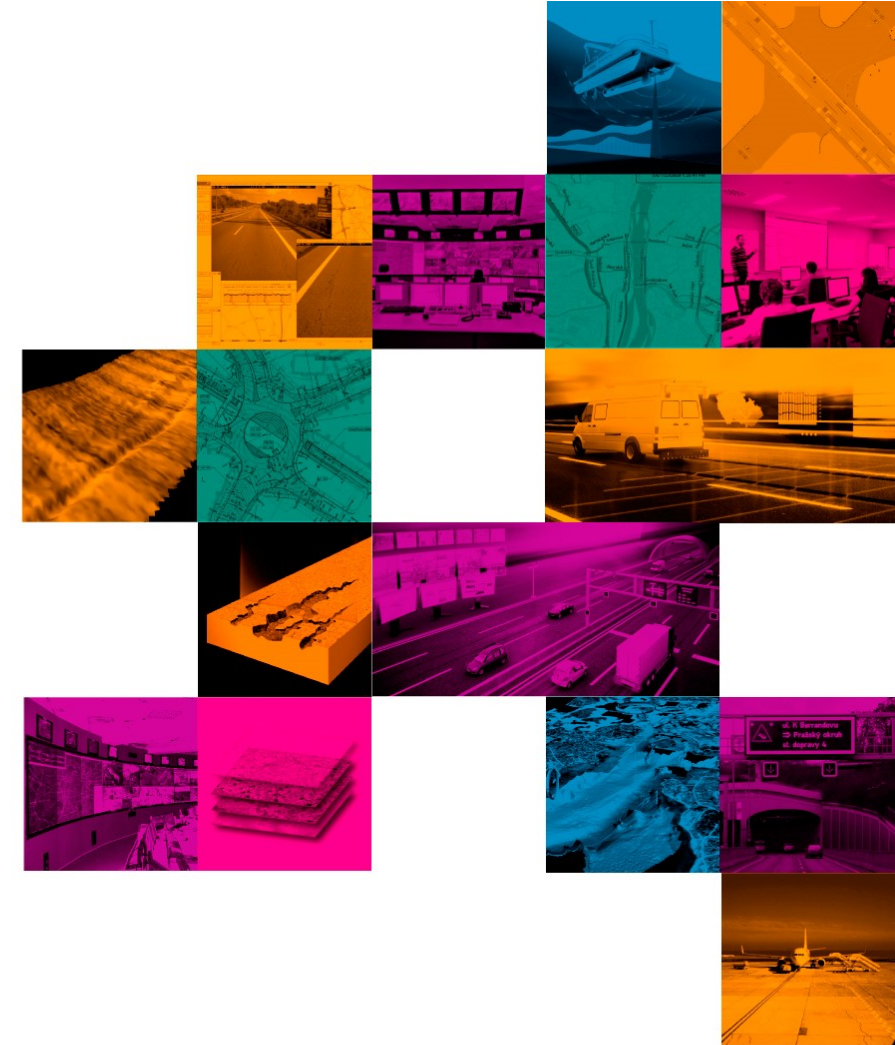




**VARS BRNO a.s.**  
**Ing. Zdeněk Pokorný**  
Červen 2020

# SMARTiC Traffic Guard

Workshop Uživatelského fóra pro dynamické  
dopravní informace





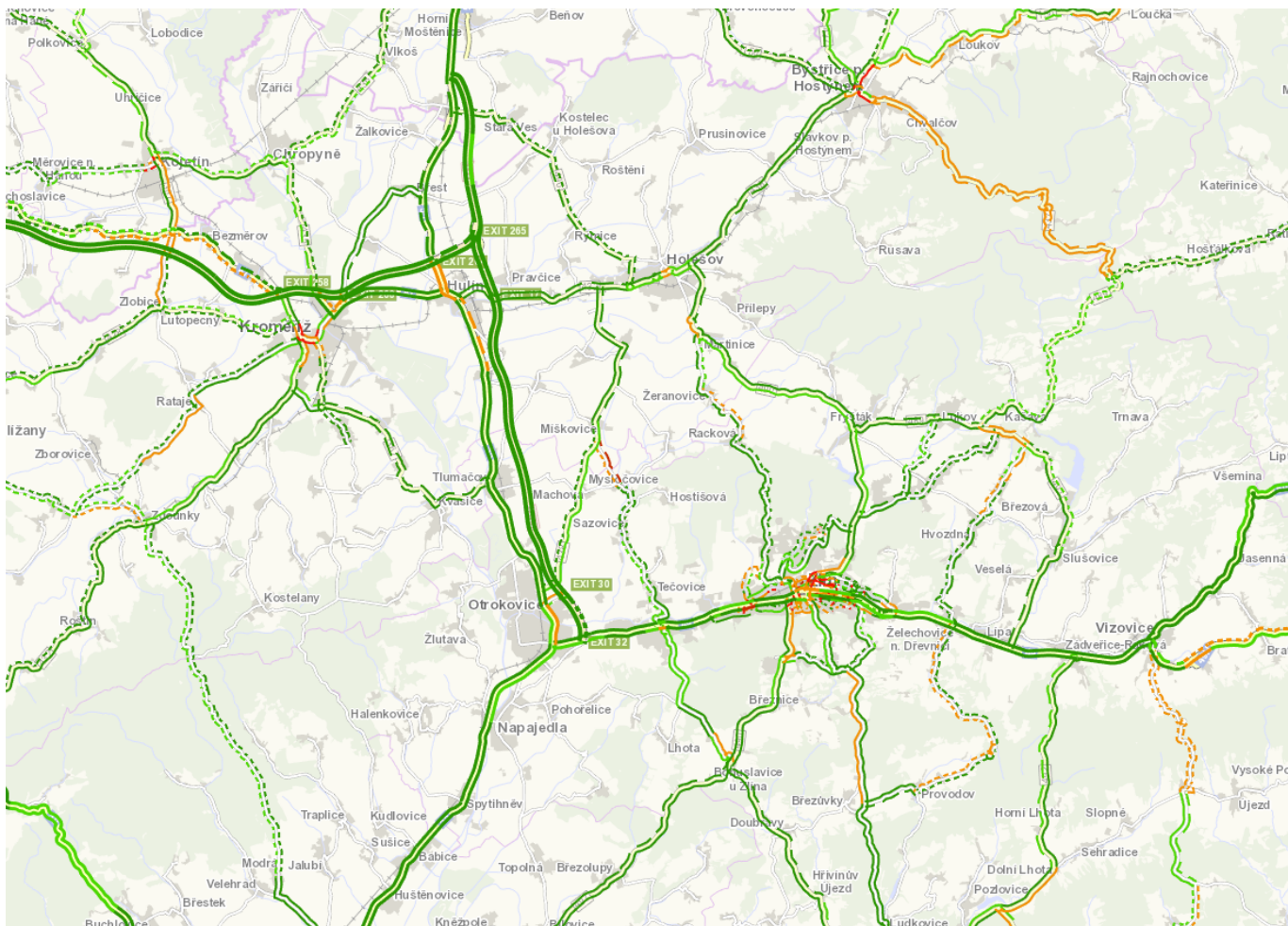
## Cíl aplikace

Odpovědět na důležité otázky:

- Jaký je stav dopravy v regionu?
- Kolik času se ztratilo v kolonách?
- Zvyšuje se komfort dopravy nebo snižuje?

**Poskytnout fakta pro rozhodování**

## Základ – data FCD



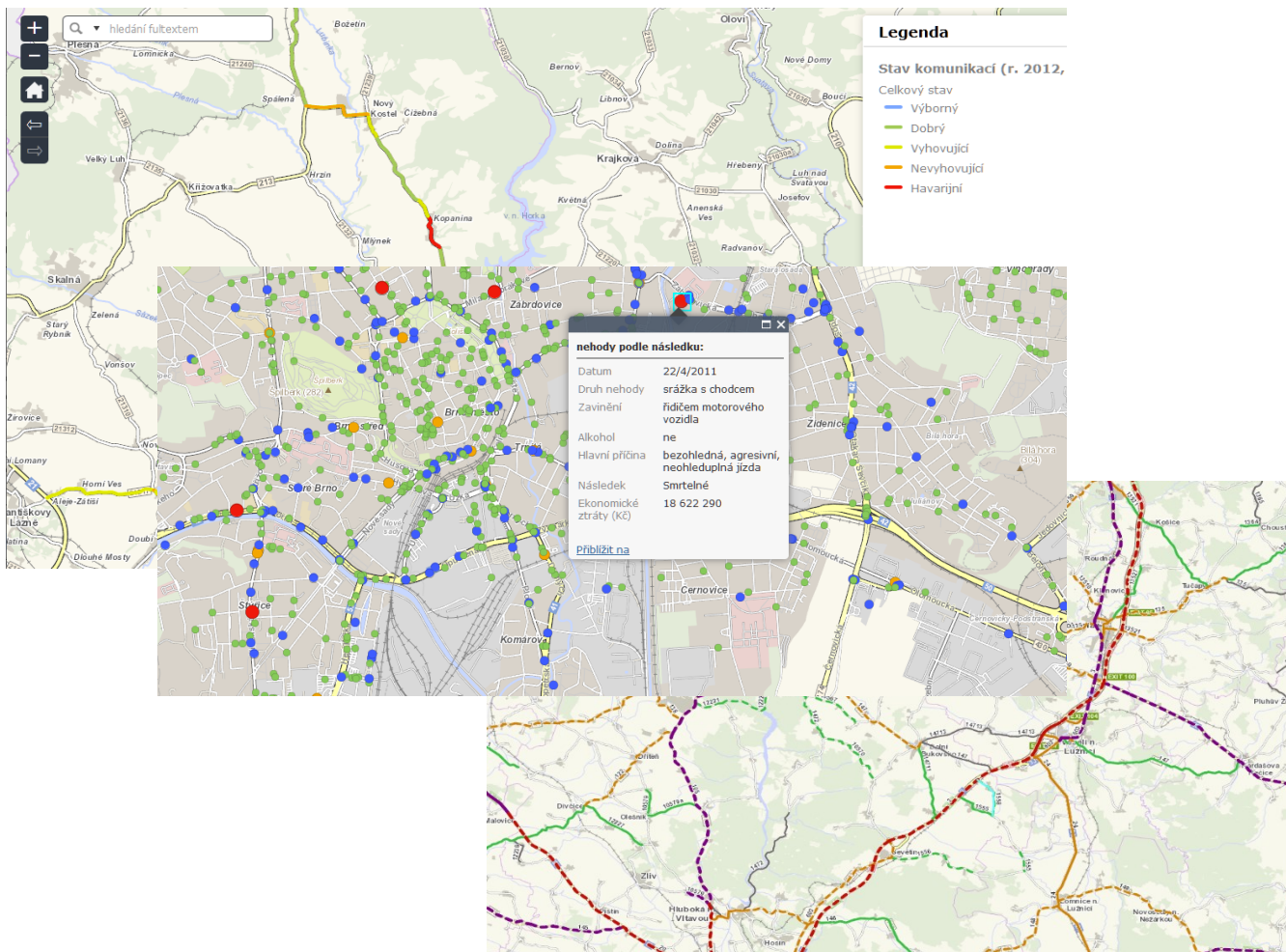
### 1) Příjem a zpracování:

- Rychlosti - stupně dopravy
- Kolony (poloha, délka a doba trvání)
- Dojezdové doby

+ dopravní události NDIC

### 2) Statistické zpracování - budování databáze historických dat





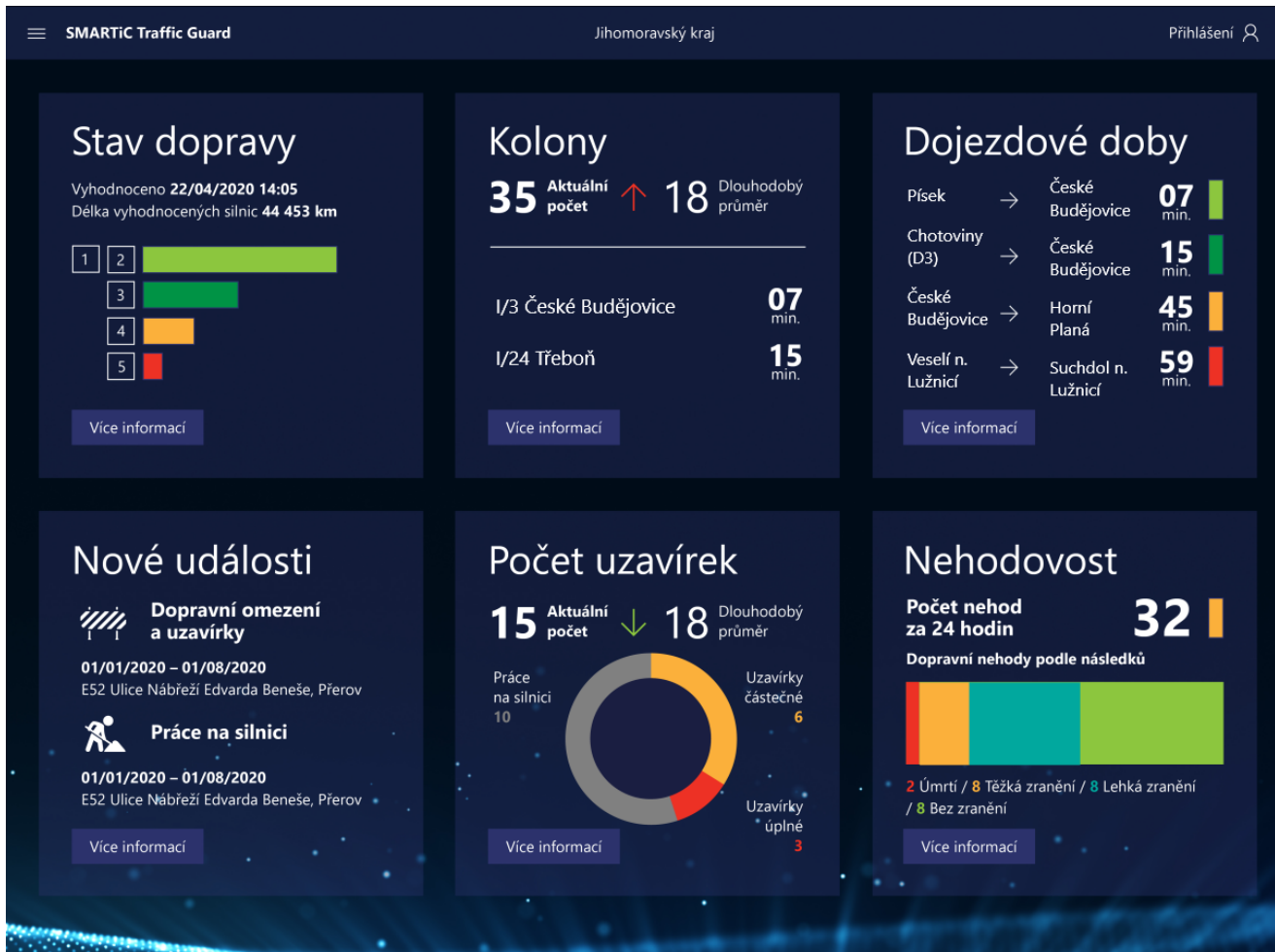
- Data o komfortu dopravy
- +
- Data o nehodách a následcích
- +
- Stav silnic a mostů
- +
- Míra využití silniční sítě

# SMART I C TRAFFIC GUARD

## Uživatel má k dispozici:

### Úvodní dashboard

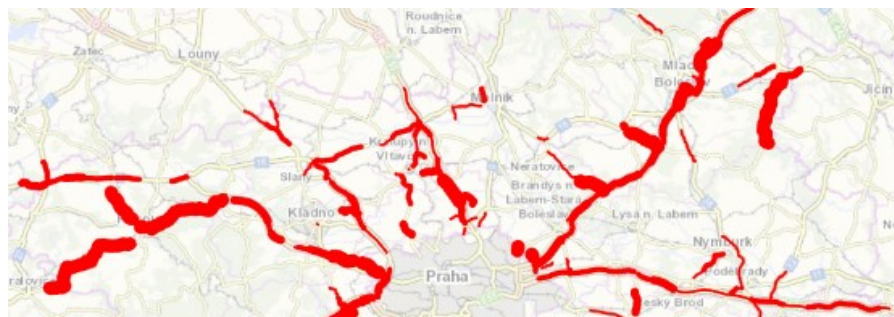
- Aktuální stav dopravy v území
- Vypočítané ukazatele kvality dopravy



## Uživatel má k dispozici:

Vizualizace statistik a trendů v mapách, grafech a reportech:

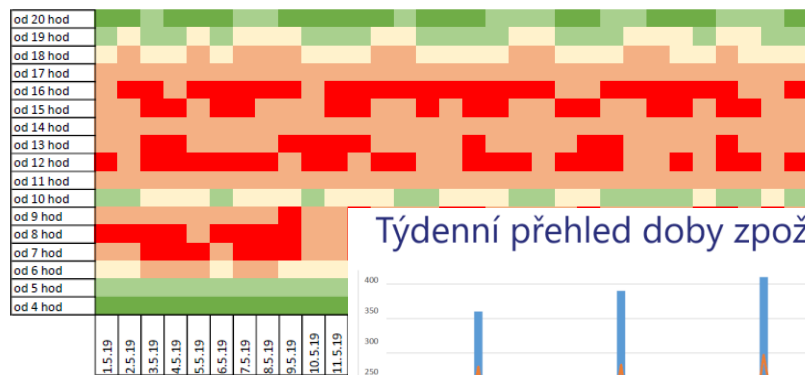
- Vývoj typického stavu dopravy
- Trvání kolon ve vybraném časovém úseku ve vybraném regionu
- Vývoj dojezdových dob a zpoždění na sledovaných trasách...



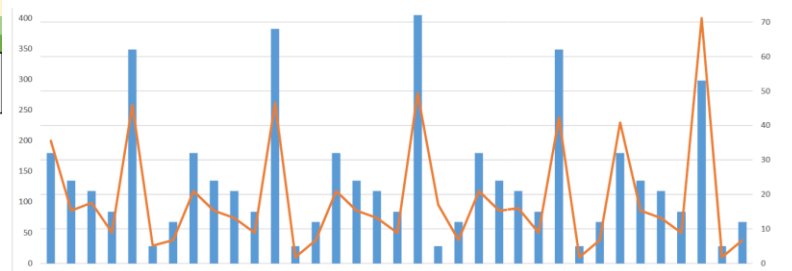
Vývoj průměrného zpoždění na předdefinovaných trasách

Vybraná trasa: Název předdefinované trasy

Statistika za měsíc: květen 2019



Týdenní přehled doby zpoždění a trvání kolon



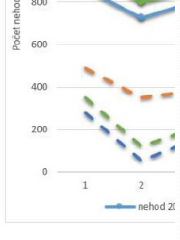
## Uživatel má k dispozici:

### Vývoj nehodovosti za vybrané roky

Celkový počet a škody    Lehká zranění    Těžká zranění    Úmrtí

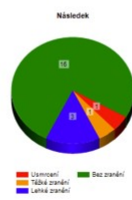


Porovnání celkového počtu nehod a škod za vybrané roky



### Statistika nehod na vybraném úseku

Komunikace č. 245 z místa A do místa B  
Celkový počet nehod na úseku: 205 nehod  
Celkové ekonomická škoda: 16,5 mil. Kč



- Přehled nehodovosti na úsecích komunikací
- Porovnání celkového vývoje nehodovosti za posledních 10 let
- Vývoj zátěže - sčítání dopravy
- Vývoj stavu povrchu silnic a stavu mostů

### TNV silnice 2. třídy (2016):

Silnice 357    Délka sčítacího úseku 6048  
Počáteční úsek 2411A006 2411A042    Staničení počátku 0  
Koncový úsek 2411A042 2411A043    Staničení konce 2051

roční průměr denních intenzit dopravy													
LN	SN	SNP	TN	TNP	NSN	A	AK	TR	TRP	TV	O	M	SV
69	27	0	21	1	6	16	0	1	17	158	640	18	816

koef. nerovnoměrnosti				emise				cyklo		nákladní	
alfa	beta	gamma	PS	OA	LNA	TNA	NS	BUS	C	TNV	84
1.06	1.12	0.95	59:41	94	10	9	1	2	59	84	

Přiblížit na

Přístup podle uživatelských práv





## Co poskytuje?

- Odpovědi na otázky:
  - Opravdu se zhoršuje stav dopravy? Kde a jak?
  - Kde se vyskytují opakované problémy?
- Podklady pro jednání o investicích do silniční sítě a pro posuzování vlivu dopravních opatření.
- Statistická data pro další rozbory a analýzy

## Komu?

- Manažerům veřejné správy
- Dopravním odborníkům
- Veřejnosti







**Děkuji za pozornost**

[zdenek.pokorny@vars.cz](mailto:zdenek.pokorny@vars.cz)

