



Jak ušetřit řidiče, náklady a zlepšit obslužnost?

DRT | Use-case: Říčany u Prahy a DPMB



Nový systém placení dopravy zatím odsouhlasilo přes 700 středočeských obcí

Některým městům hrozí kolaps meziměstské dopravy, nesouhlasí s novým systémem

Přibramští na dopravu mají obce. Některé se na Příbramsku prohnu, jiné ušetří



české obce a města přispívají na zajištění „vydělají“, protože se jejich úhrady sníží,

SILNICE • AUTOBUSY

Kladnu hrozí redukce autobusů do Prahy, město za ně odmítá platit kraji

3.2.2022 Jan Štoll

🕒 06 Čvn 2022 10:02

K: „Pokřivenost tarifu PID mi přijde velice zásadní, mělo by se s tím něco

Si: kategorie: Zpravodajství On-line

Jízdní řády se v Brně stále nevrátily k intervalům před covidem. Řidičů je málo, další hrozí protestem

V Olomouckém kraji od 1. června kvůli vyšším nákladům na zajištění dopravní obslužnosti vzroste cena jízdného na veřejnou linkovou dopravu v průměru o 15 procent.

Autobus v Pardubickém kraji nepřijede, ale lidem to nedá nikdo vědět

🕒 19. června 2022 7:09



Jako by nestačilo, že kvůli nedostatku řidičů ve společnosti BusLine od pondělí nejedzí na východě kraje každý den kolem sto padesát spojů. Kraj, dopravci ani organizátor dopravy Oredo neumějí dát cestujícím včas a rozumnou formou vědět, že autobus nedorazí.

AUTOBUSY • MĚSTO

MHD v Hradci Králové zjednoduší jízdní řády a zavede dopravu v taktu, ušetří řidiče

🕒 18 Srp 2022 10:00

Se zvýšenými náklady na dopravní obslužnost stát nepomůže

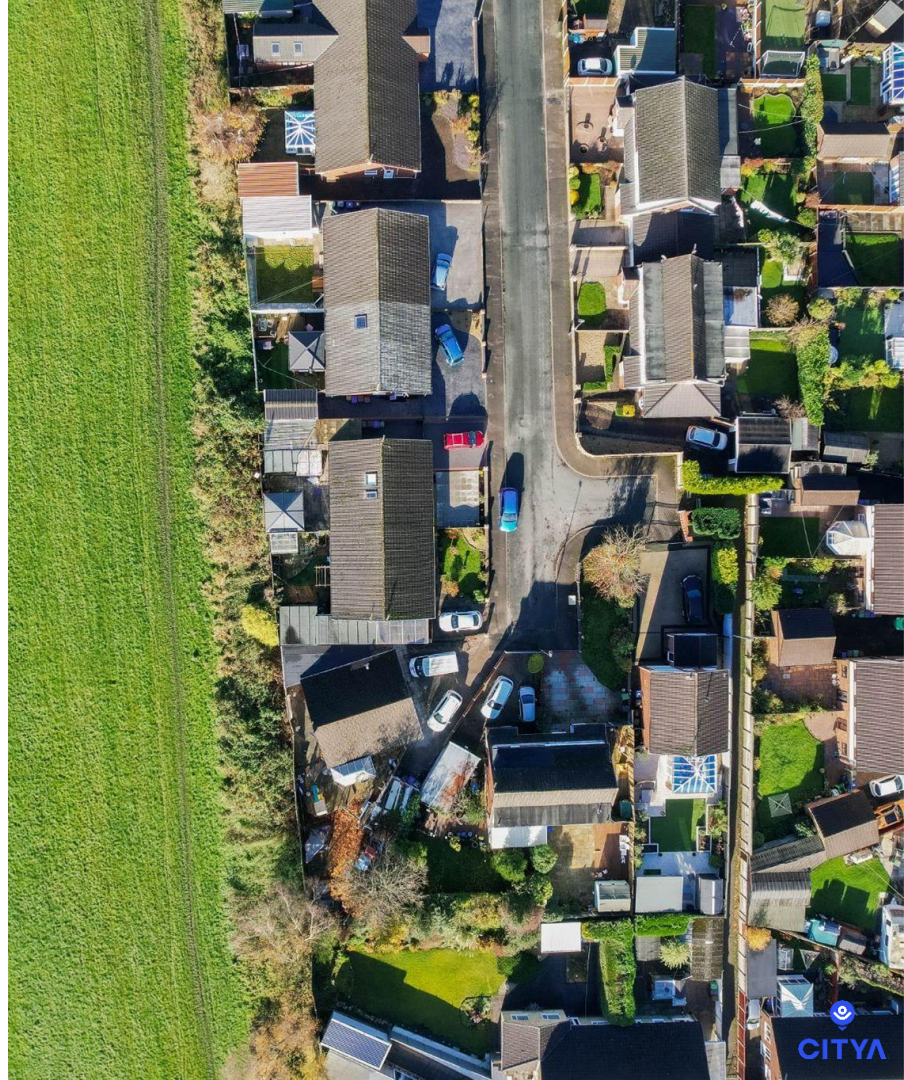
ZPRAVODAJSTVÍ - ZPRÁVY

👤 rebus 📅 26.07.2022

Jde to lépe?

“Přesunutím zdrojů z okraje na páteřní linky a integrací chytré mikrotransitní služby”

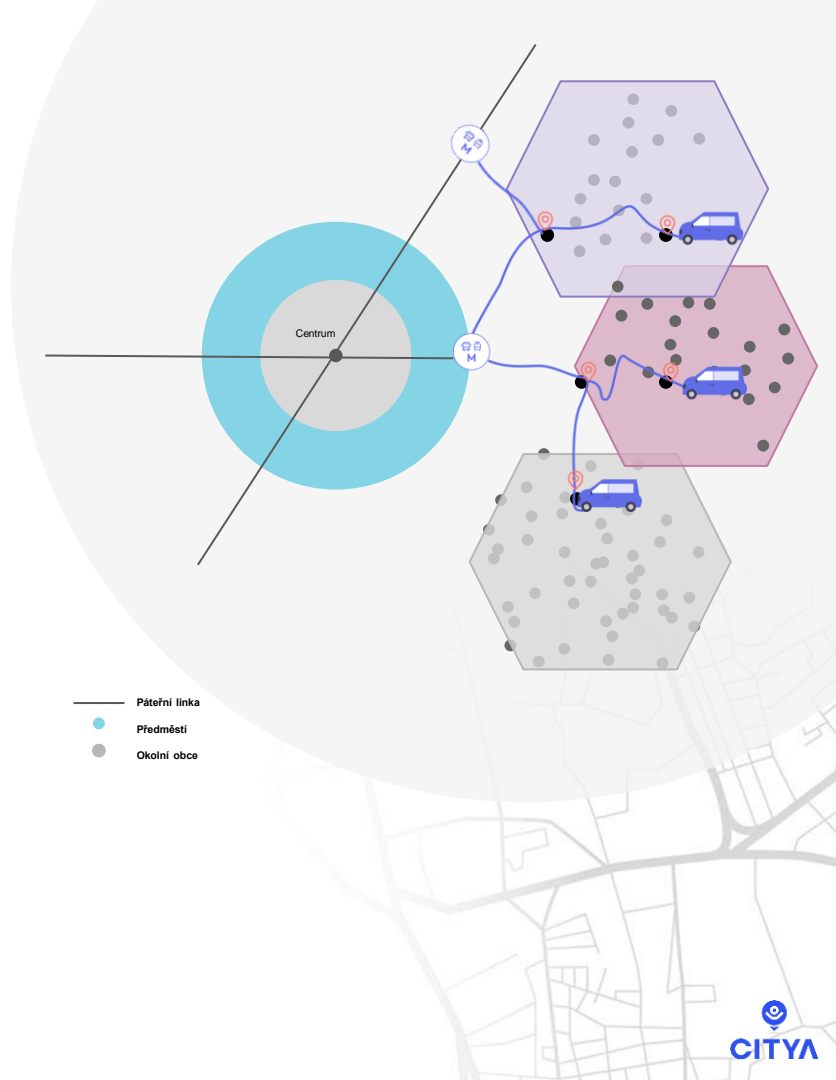
- Úspora nákladů a prázdných kilometrů
- Vyšší frekvence na páteřní lince
- Variabilní doprava pro různé potřeby obyvatel
- Vyšší komfort, obslužnost a spolehlivost
- Menší provoz, emise a hluk v obcích



DRT / mikrotransit

Efektivnější obslužnost tangent a okrajových částí měst

- “Microbus” řídicí se poptávkou
 - Vždy **neoptimálnější trasa** díky AI algoritmu
 - **jen tam kde a kdy je potřeba**
 - **reaguje na externality** (doprava, nehody)
- Přeprava do 9 osob
 - Řidič s “B” průkazem
- Nižší provozní náklady
- Vyšší komfort pro obyvatele a cestující
 - virtuální **zastávky do 50m**
 - **rezervované sedadlo**
 - dostupnost **do 15min.** po regionu
 - **předobjednávky s garancí**



Jak začít?

1. Analyze & Data

Auta, zastávky, velikost regionu, dojezdové časy a spolupráce s obcí/dopravní agenturou

2. Design > Simulate > Optimize

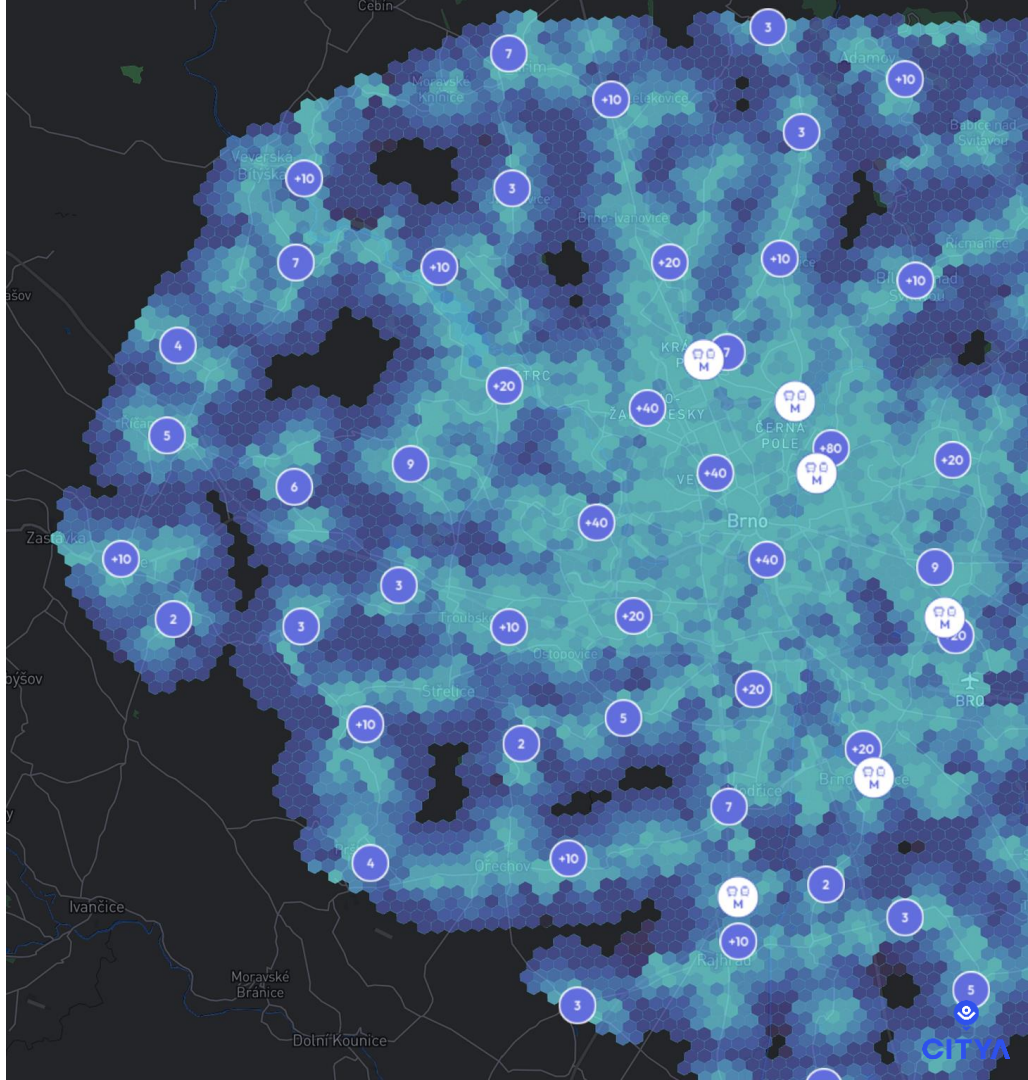
Simulace experimentu, efektivity a dopadu provozu na MHD a obec před spuštěním. “CITYA Insights” platform.

3. Deploy & Supervise

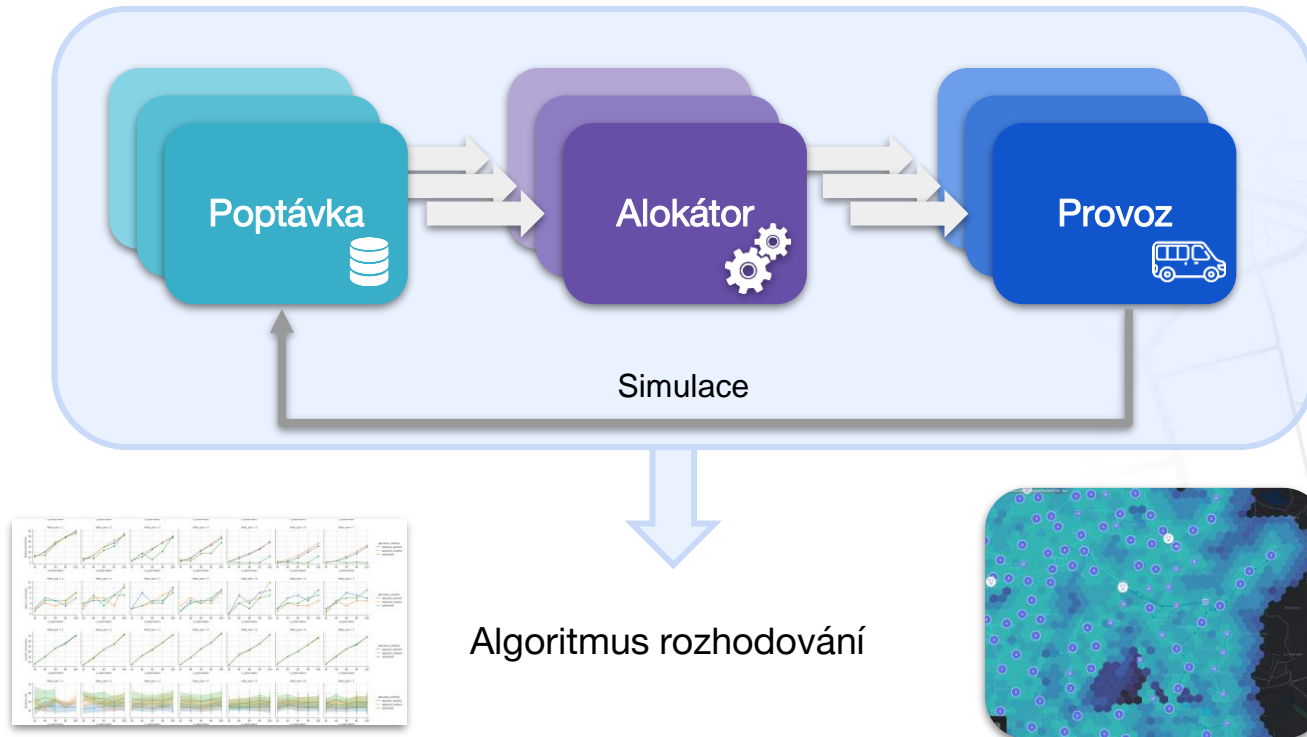
Integrace do fyzické a digitální infrastruktury města a MHD. Alokace a optimalizace v reálném čase.

4. Re-optimize & Scale

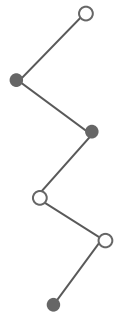
Minimalizace nákladů vs maximalizace komfortu
Iterace služby a motivace změn zvyků obyvatel.
Aktivace uživatelů na denní bázi.



Simulation-based design & optimization

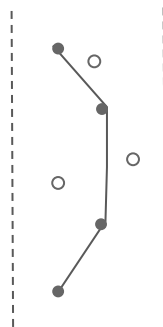


Víc než jen DRT



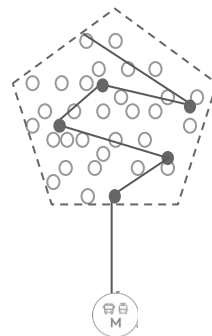
Fixed-routes

Pevná linka



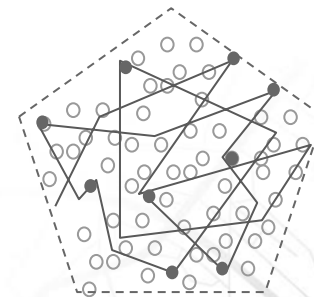
Semi-fixed routes

Pevná linka
Nezajíždí do prázdných
zastávek



**Feeding corridor 2
HUB**

Řídí se poptávkou
Pravidelné časové sloty
S cílem do PT hubů



DRT

100% flexibilní řízená
jen poptávkou v
libovolných trasách

Říčany u Prahy



VIDEO: Autonomní vozidla a roboti brázdí Říčany

© 23. června 2022 17:30

V Říčanech u Prahy odstartovala akce Future City Tech 2022. Představuje autonomní vozidla, robotické kurýry a další řešení pro městskou dopravu budoucnosti. Dorazilo i vozidlo na vodíkový pohon.



Odveze děti **na kroužky a zpět,**
tátu **do práce**
i na nedělní oběd
k babičce přímo
od nás z ulice.

A auto, to necháme doma

ŘEKNI ŘÍČANY

Stáhněte si aplikaci CITYA... a jezděte v Říčanech pohodlně a šetrně



CITYA
Vaše rodinné MHD

Říčany u Prahy



Vyzvednutí **do 6,5 min.**

Max. doba zdržení **4 min.**

3,6 cestujících v jedné trase (8km)

do 15 min v okruhu POI (45km²)

42 CZK cena jízdy

1 vozidlo, do 9 osob, řidič "B"

1 095 cestujících měsíčně

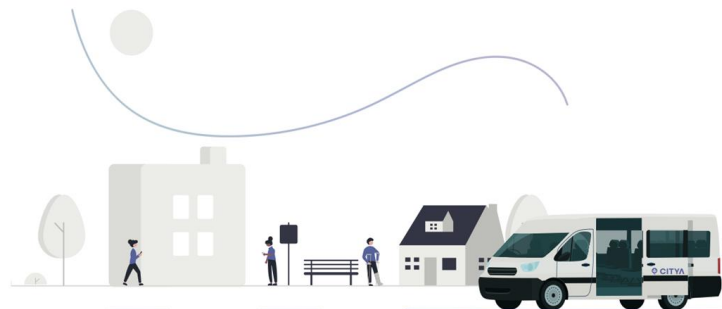
- **200k CZK** brutto cost (nett -120 - 150k)

- **1mio.** <> **1,4mio.** CZK potenciální ztráta MHD na stejný region

Jako MHD, ale přímo u vás.

Odveze děti na kroužky a zpět.
Tátu do práce a všechny na nedělní
oběd k babičce přímo
od nás z ulice.

A auto, to necháme doma.



ŘEKNI ŘÍČANY

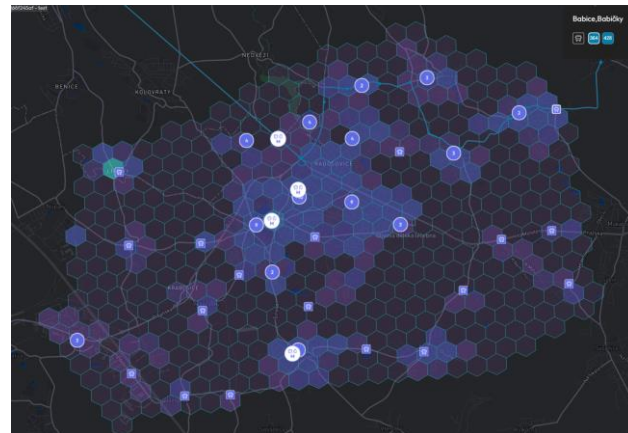
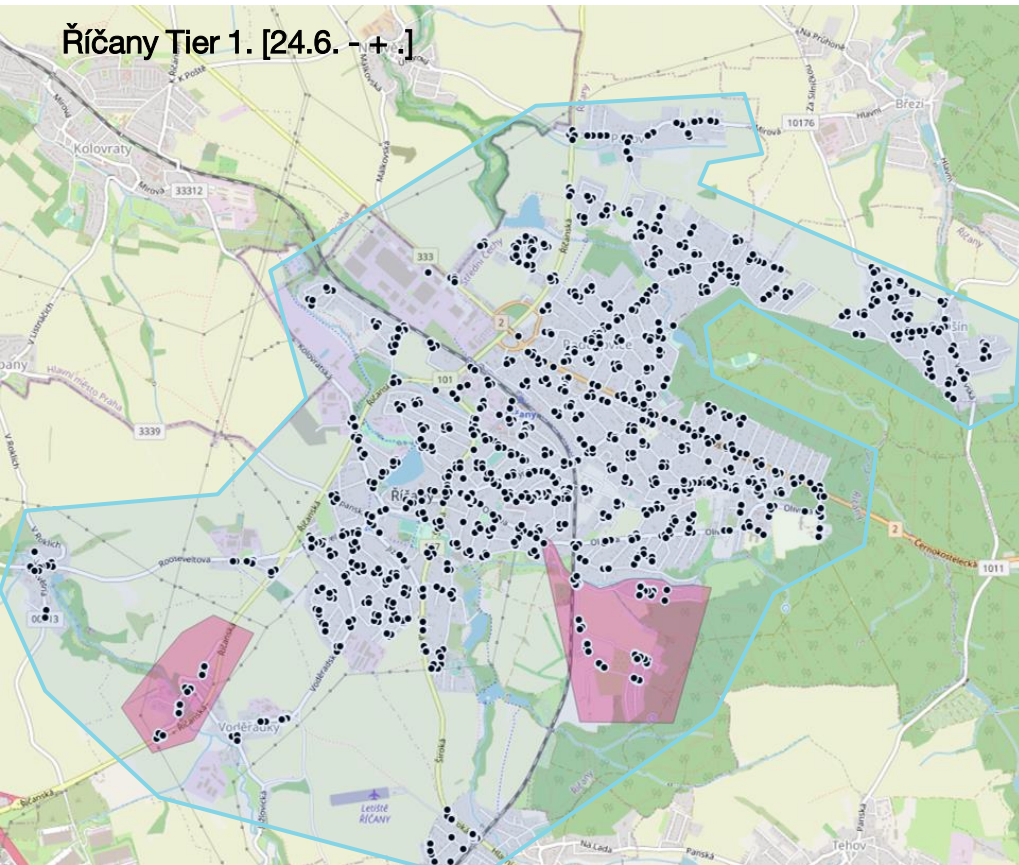
Stáhněte si aplikaci
CITYA... a jezděte
**v Říčanech pohodlně
z domova**



CITYA
Vaše rodinné MHD

www.citya.io

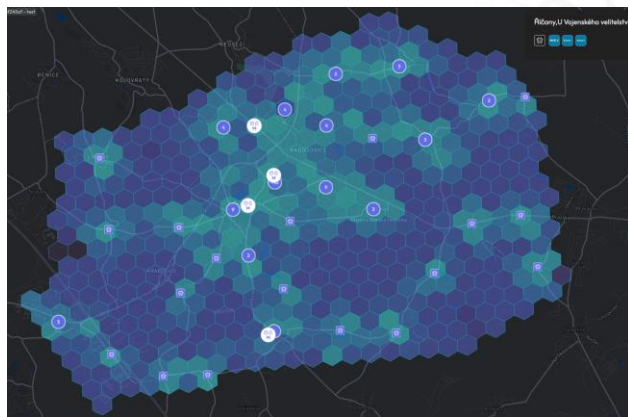
Říčany Tier 1. [24.6. - + .]



Frekvence zastávek

Frekvence spojů

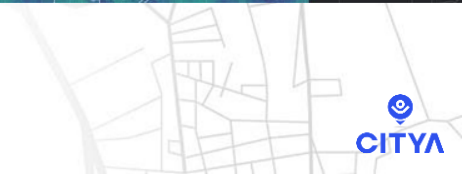
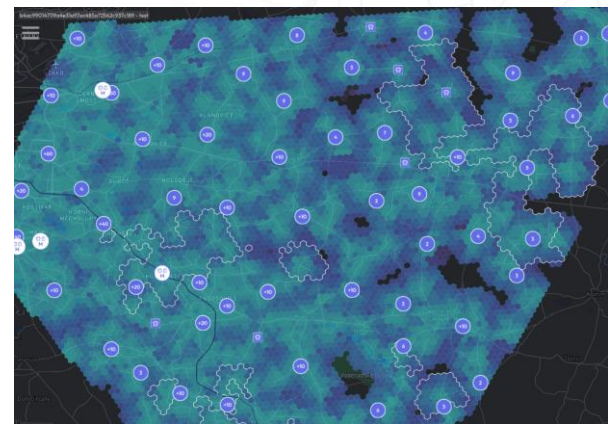
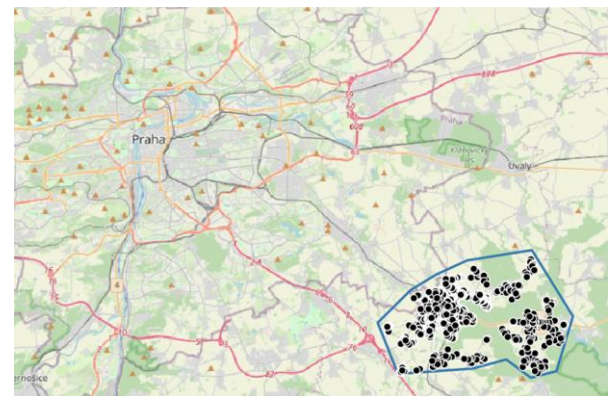
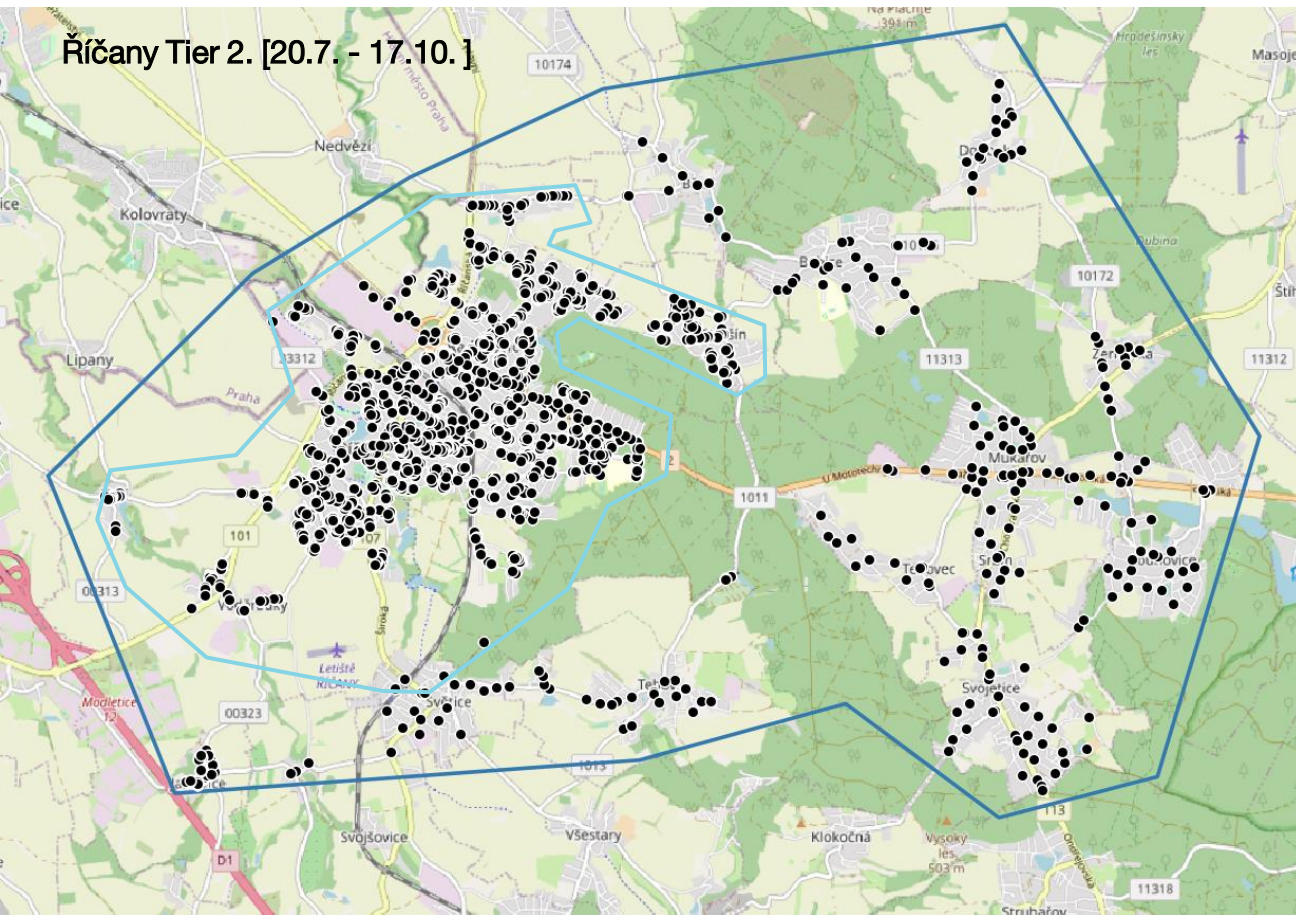
Populace



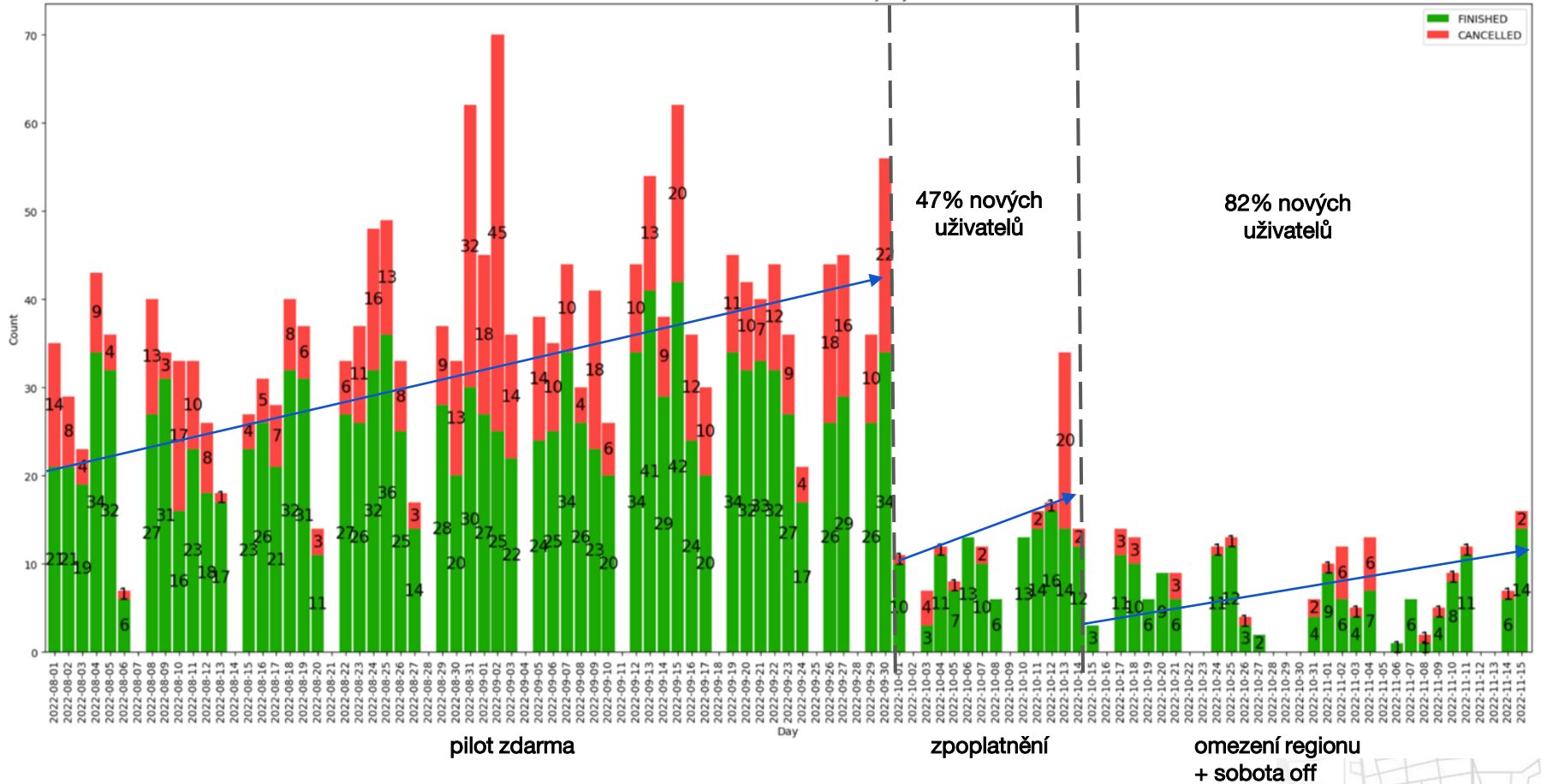
Docházková vzdálenost

CITYA score

Říčany Tier 2. [20.7. - 17.10.]



Rides 2022-08-01 - 2022-11-15 by days



Brno, Masarykova čtvrť



Vyzvednutí **do 5 min.**
Max. doba zdržení **3 min.**
29,8% sdílených jízd
do 10 min v okruhu **POI (12km²)**

1 vozidlo, do 9 osob, řidič "B"
792 cestujících měsíčně
2 měsíční pilot (konec 17.11.)





Use-case centrum města

Obslužnost blízkého centra v husté zástavbě a členitém terénu



Po - Pá, 7:00 - 19:00

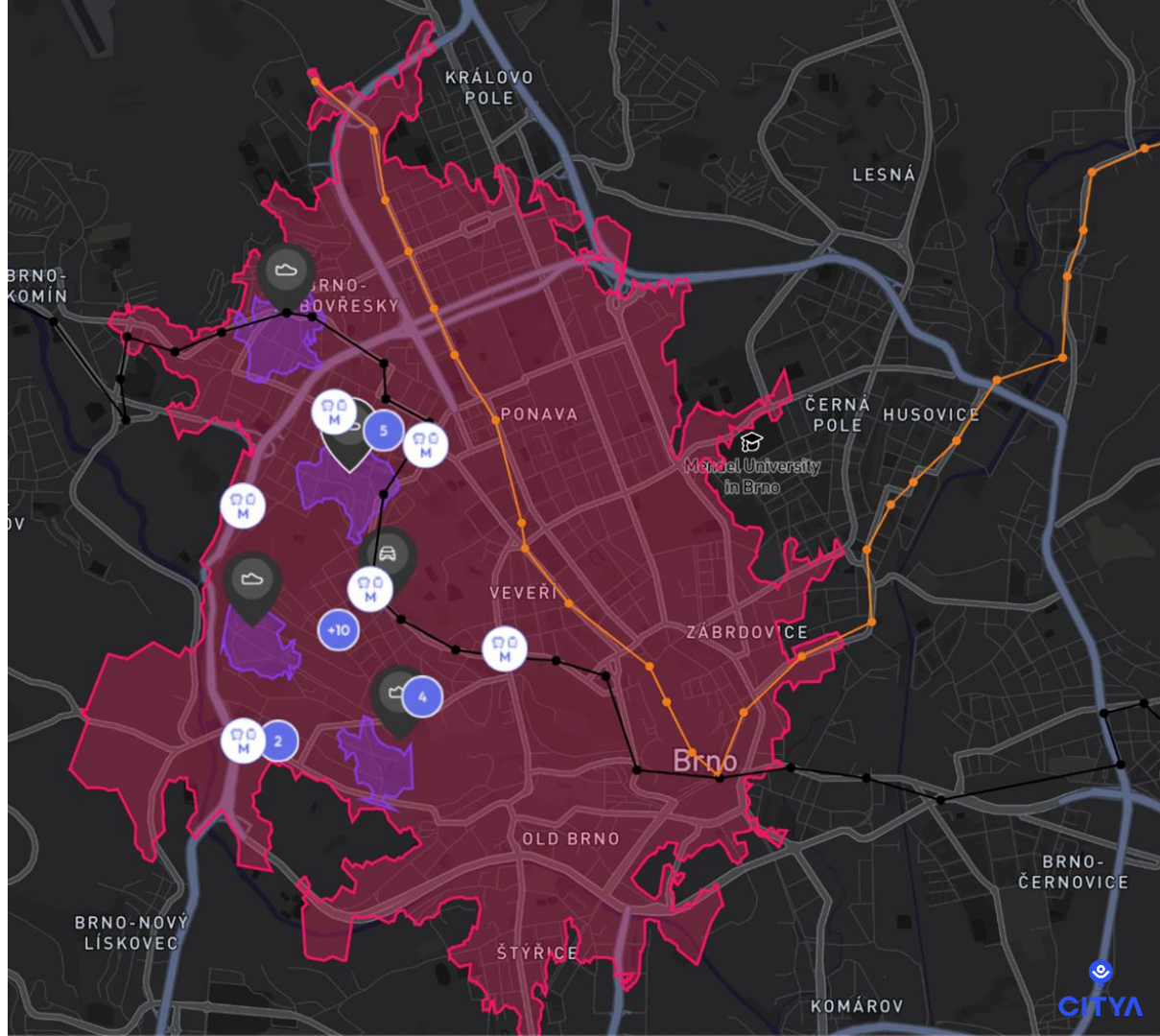
So, 9:00 - 17:00

1 vůz do 9 osob

-  dosažitelná oblast do 10 min pěšky + MHD
-  dosažitelná oblast do 10 min pěšky + CITYA

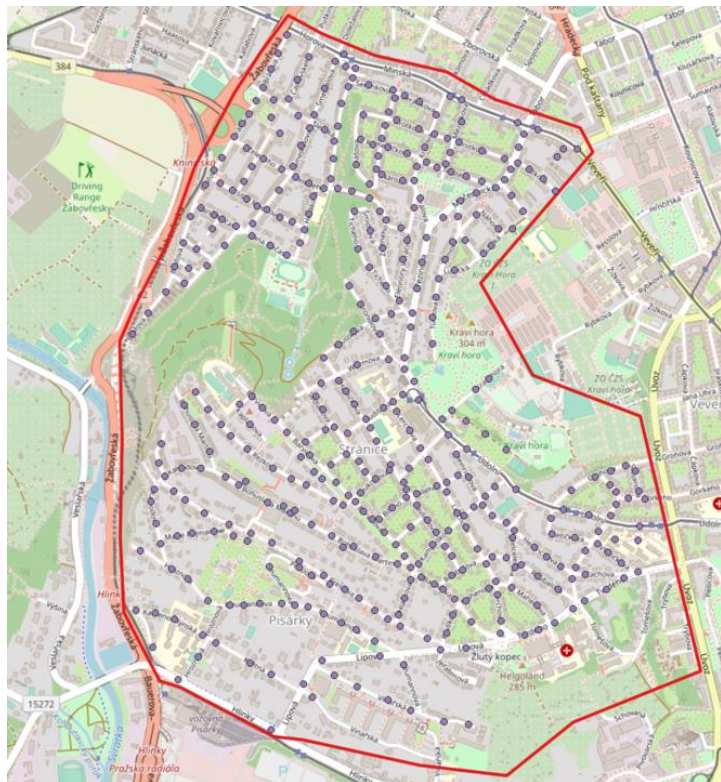
Cíl:

- obslužnost v kopcovitém terénu
- lepší průjezdnost menšími auty v husté zástavbě
- křížový svoz na páteřní linky  
- úspora nákladů a "D" řidičů



Virtuální zastávky a O/D matice v Masarykova čtvrti

po 2. měsících provozu



15:53 64/27 68/25 68/25 71/22 75/14 78/11 2013/10 1/3

Online

Masarykovo nám.

Pod školou

1 Na Hradě 74/2, Říčany

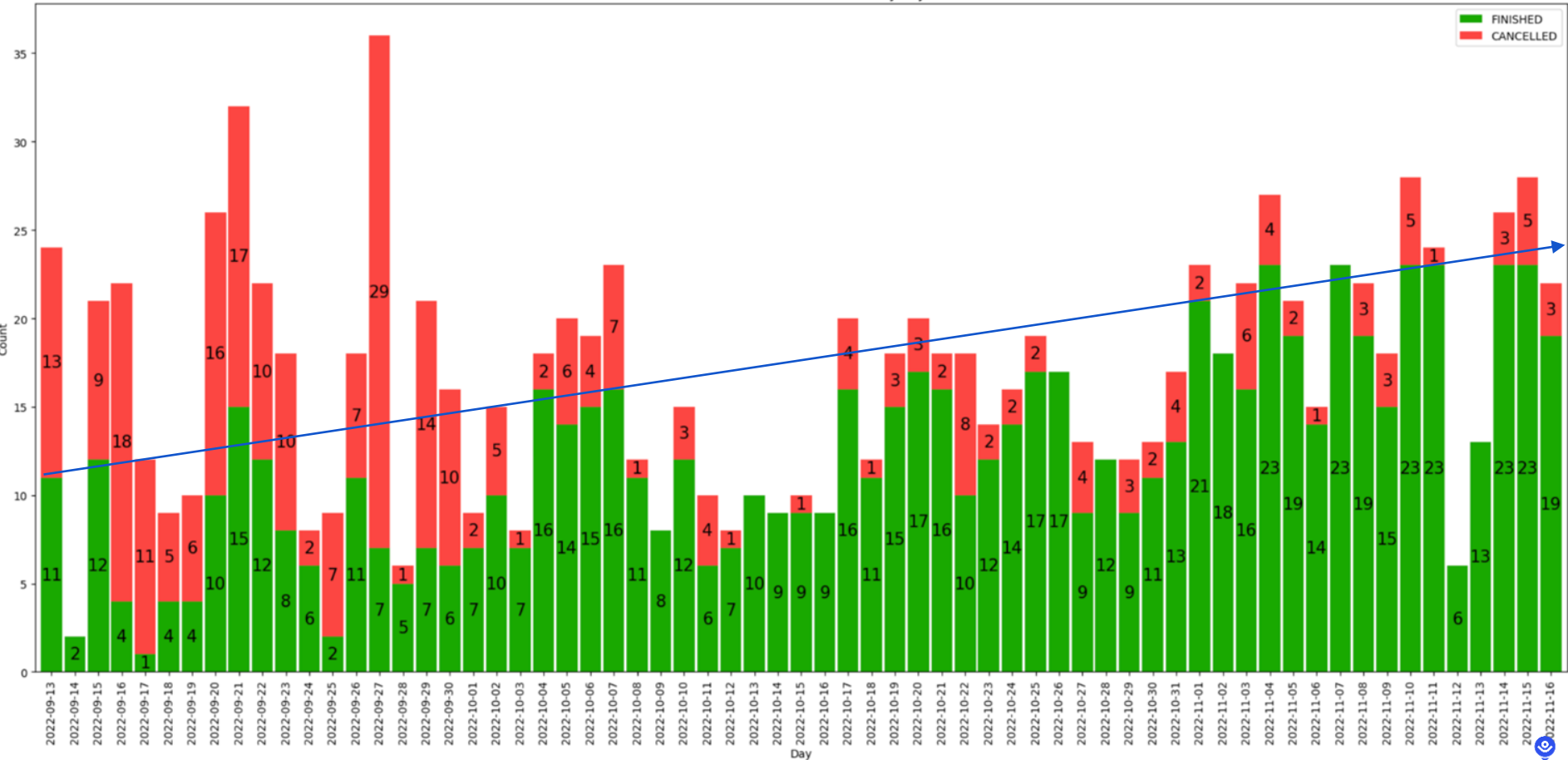
0 min Ondrej Popovic 2

Čekání na cestujícího

2 Olivova 226/21, Říčany

3 min Petr Petka 1

Rides 2022-08-01 - 2022-11-16 by days



CITYA



End-to-end
řešení



ŘÍČANY



Integrace do MHD/VHD
infrastruktury



Dopravní podnik města Brna a.s.



Dopravní plánování



Zaměstnanecká
mobilita



VÁCLAV HAVEL AIRPORT PRAGUE



Obec Tehov
Emergency service-gap

V různých časech, plníme různé úkoly

- Flexibilní MHD
- Bezpečná doprava pro děti, **školní autobus**
- Osoby se sníženou schopností orientace a pohybu - **handicap**
- Komfortní doprava i mimo špičku - **vyloučené lokality, víkendy, off-peak**
- Dohled nad blízkými po dobu cesty
- Flexibilní doprava pro znevýhodněné cestující - **geograficky, časově**



Komplexní mobilita v jedné platformě



CITYA APPS

- **Automatizovaná (AI) poptávková doprava** v reálném čase (DRT)
- **Optimalizace vozového parku**
- **Aplikace pro řidiče s navigací**
- **White-label aplikace pro zákazníky**
- **Automatizovaný dispečink a zákaznický servis**
- **API integrace**
- **Door2Door** (*Seniortaxi, Handicap, Školní autobus...*)

CITYA

CITYA Insights

- **Dopravní plánování, simulace poptávky a dopadů**
- **Datové analýzy, slabá místa dopravní obslužnosti**
- **Koncepce rozvoje**
- **Integrace mikrotransitní dopravy**
- **Insighty a deficity potřeb ve veřejné dopravě**
- **atrakce a aktivace uživatelů (MKT & UX)**

Těšíme se na Vás

stánek Ford/CITYA, č.



Dominik Janík
CEO, founder

 @Dominikjan

 /dominik-janik



Ondrej Mišura
COO, senior partner

PRAHA | BRNO | BERLIN

www.citya.io



*Connecting AI/ML scientist
with business*



Czech Technical university



Fleet partner



Partner of EIT Urban Mobility

