

# CENTRÁLNÍ DISPEČINK IDOL

## ZKUŠENOSTI Z PROVOZU

*konference VEŘEJNÁ DOPRAVA „ON-LINE“ - Praha 21.11.2017*

**Ing. Pavel Jaško**

KORID LK, spol. s r.o.



# O společnosti KORID LK

Seznamte  
se!

zal. 2005, spol. s ručením omezeným, vlastníkem je Liberecký kraj

do 8/2016 11 zaměstnanců

od 9/2016 16 zaměstnanců

od 12/2017 20 zaměstnanců

ředitel, 3 technologové, 2 analytici, 3 projekt. specialisté, 1 marketing+propagace+PR,  
1 revizor, 1 administrativa, 1+4 dispečink, 1+2 zákaznické centrum

Jednatel + 3 členná dozorčí rada

od 7/2017 sídlí v „Evropském domě“ u Krajského úřadu Liber. kraje

# O společnosti KORID LK

Co děláme?

- Koordinátor veřejné dopravy v Libereckém kraji
  - správa tarifu IDOL;
  - jízdní řády (regionální žel. doprava a PAD);
  - technologie dopravy (PAD);
  - propagace veřejné dopravy;
  - přepravní kontrola v PAD;
  - **centrální dispečink IDOL;**
  - **zákaznické centrum IDOL - od 1/2018;**
  - koncepce a projekty v oblasti VHD.

# Centrální dispečink IDOL

Projekt realizován v letech 2015-2016, provoz od 10/2016

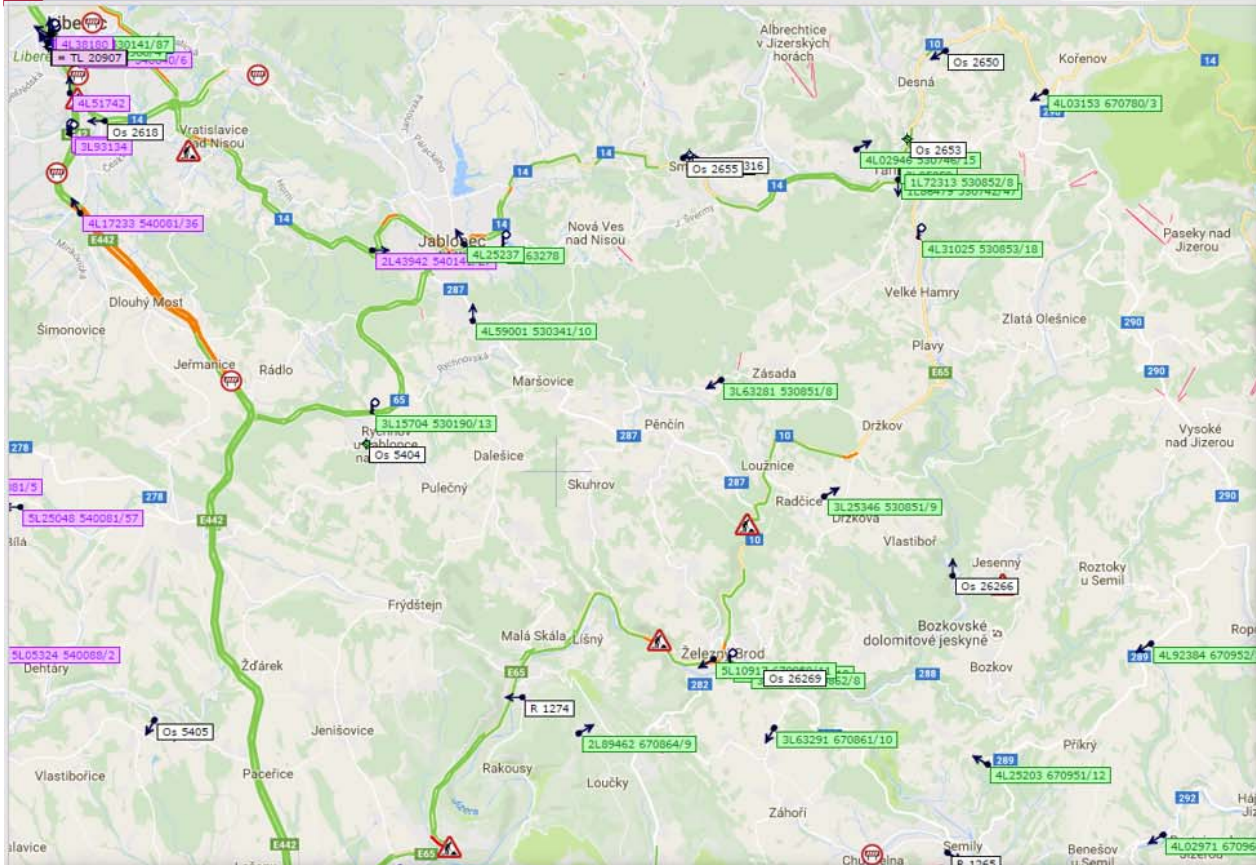
Hlavní funkce:

- přehled o jízdě spojů pro objednavatele/koordinátora
- informování cestujících
- zajištění přestupních vazeb
- objednávky poptávkové dopravy

Dispečerské pracoviště:

- jednotné kontaktní místo pro cestující
- v provozu denně 4-24 hod.

# Centrální dispečink IDOL



Tanvald - vlak+bus (Terminál u žel.st.)				Odjezdy
				9:02
Linka	Cílová zastávka - směr jízdy	Pravidelný odjezd	Stano vltřb	Zpoždění (min.)
746	Tanvald, centrum	9:01	4	
953	Jilemnice, nemocnice	9:15	2	?
742	Harrachov, aut.nádr.	9:18	3	?
780	Praha, Černý Most	9:24	2	
L1	Liberec	9:29		
L1	Szkllarska Poreba Go.	9:33		
744	Tanvald, Terminál u žel.st.	9:47	3	
741	Jablonec n.Nisou, aut.nádr.	9:50	1	

## Turnov, Terminál u žel.st. ZKUŠEBNÍ PROVOZ

ODJEZDY 2.10.2016 Ne 18:58:18

Linka	Směr jízdy	Odj.	St.	Zp
370	Liberec, aut.nádr.	18:55	6	6
950	Semily, aut.nádr.	19:02	4	3
167223	Praha, Černý Most	19:20	3	?
930	Praha, Černý Most	19:20	3	?
340	Liberec, aut.nádr.	19:30	6	

213785390	BusLine	Návaznosti	20.10.2016 17:03:51	20.10.2016 17:08:35	BusLine	224	2L89609	1272462	▲	362/13 Kobyly, Nechálov: ČEKEJ do 17:11 na 363/9 z Turnov. PŘIJEL v 17:03.
213785388	BusLine	Návaznosti	20.10.2016 17:03:21	20.10.2016 17:08:18	BusLine	224	2L89609	1272462	▲	362/13 Kobyly, Nechálov: ČEKEJ do 17:11 na 363/9 z Turnov. (předpokl.přj.) 17:04)
213785387	Liberec	Návaznosti	20.10.2016 17:02:51	20.10.2016 17:05:01	ČSAD Liberec	706	LIB4908	1266100	▲	275/16 Jablonné v Podj., žel.st.: ČEKEJ do 17:10 na vlak 1169 z Ústí n.L.hl.n.. (předpokl.přj.) 17:08)
213785384	BusLine	Návaznosti	20.10.2016 17:01:21	20.10.2016 17:02:59	BusLine	412	4L25164	1272469	▲	953/24 Vysoké n.Jiz., Sklenařice, host.Mexiko: ČEKEJ do 17:09 na 951/17 z Rokytnice n.Jiz.. PŘIJEL v 16:59.
213785382	CeskaLipa	Návaznosti	20.10.2016 17:00:21	20.10.2016 17:02:07	ČSAD Česká Lípa	901	4A53065	1268620	▲	265/18 Jablonné v Podj., žel.st.: ČEKEJ do 17:05 na 440/14 z Liberec. PŘIJEL v 17:00.
213785381	BusLine	Návaznosti	20.10.2016 16:59:50	20.10.2016 17:02:59	BusLine	412	4L25164	1272469	▲	953/24 Vysoké n.Jiz., nám.: ČEKEJ do 17:05 na 951/22 z Semily. PŘIJEL v 16:59.
213785380	BusLine	Návaznosti	20.10.2016 16:59:50	20.10.2016 17:01:09	BusLine	216	1L72313	1266098	▲	747/19 Tanvald, Terminál u žel.st.: ČEKEJ do 17:05 na vlak 2627 z Liberec. PŘIJEL v 16:53.





## Datové přenosy z vozidel PAD

- pro komunikaci využito „problematické“ stávající odbavovací zařízení ve vozidlech a jejich výrobce
- organizační a technické změny na straně poskytovatele zvýšily původně nízkou kvalitu služeb

## Informační systém CED

- vítěz VZ - společnost poskytující CED v jiných krajích
- po organizačních změnách na straně poskytovatele - složitá komunikace a řešení implementace služeb

## Projekt, příprava

- vlastní kapacity KORID LK
- konzultace a zkušenosti ostatních koordinátorů

## Centrální dispečink

- vedoucí CED + 4 dispečerři - dlouholetá praxe na různých pozicích u dopravců v Libereckém kraji

## KORID LK - technologický úsek, příprava JŘ

- podklady - přímá vazba do provozu, nutný jiný přístup, rozšíření SW aplikací (přestupní vazby, vlaky, zastávky)

## Města s MHD

- „chceme informační tabule na zastávky“
- „zapojení MHD do CED nepotřebujeme“
- „cestující si nestěžují“
- „MHD jezdí vždy včas“



## Liberecký kraj

- vývoj názorů na CED v době přípravy, realizace, provozu
- velká očekávání ze strany vedení kraje
  - např. info o všech cestujících



- obavy z poskytnutí dat
- složitá smluvní ustanovení pro zapojení do CED
- neochota a nedostatek času na práci s novým systémem
- 2017 - nové smlouvy Libereckého kraje s dopravci :
  - vyhodnocování plnění standardů na základě CED
  - společné nastavení procesů a způsobu komunikace
- řidiči - komunikace s CED text. zprávami, telefonicky
- výrazné zlepšení kvality (dodržování JŘ)

# Cestující veřejnost

- celodenně, celotýdenně možnost se na CED obrátit
- dotazy nad rámec možností CED (snaha pomoci vždy), složitá formulace požadavků
- i přes počáteční kampaň nízká informovanost o CED
- nutná trvalá propagace
- virtuální odjezdové tabule

[www.iidol.cz/mt](http://www.iidol.cz/mt) :

- málo využívané
- cestující „chtějí“ aplikaci, ne web

Linka	Směr jízdy	Odj.	St.	Zp
Bus 341	Turnov,aut.nádr.	17:17	1	3
Vlak B21	Tanvald	17:19		5
Vlak R14	Liberec	17:21	2/2P	4
Vlak S30	Mladá Boleslav město	17:23	3/5P	
Bus 302	Ohrazenice,Pyram	17:30	1	3
Bus 530	Ohrazenice,prům.zóna	17:30	9	3
Vlak L3	Horka u St.Paky	17:31	1/1P	
Bus 350	Liberec,aut.nádr.	17:32	6	
Bus 550	Lomnice n.Pop.,aut.nádr.	17:32	11	
Vlak 5517	Hradec Králové hl.n.	17:34	3/5L	
Bus 340	Hodkovice n.Mohelkou,aut.nádr.	17:35	6	

Úzly
<a href="#">Jablonec n.Nisou,Ještědská (bus)</a>
<a href="#">Jablonec n.Nisou,Žižkův vrch (bus)</a>
<a href="#">Jablonec n.Nisou,Skřivánčí (bus)</a>
<a href="#">Jablonec n.Nisou (vlak)</a>
<a href="#">Jablonec n.Nisou,měniřna (bus)</a>
<a href="#">Jablonec n.Nisou,hlavní nádraží (bus)</a>
<a href="#">Jablonec n.Nisou,Masná (bus)</a>
<a href="#">Jablonec n.Nisou,Vodní (bus)</a>
<a href="#">Jablonec n.Nisou,pod stadionem (bus)</a>
<a href="#">Jablonec n.Nisou,Turnovská (bus)</a>
<a href="#">Jablonec n.Nisou,Zelené Údolí (bus)</a>
<a href="#">Jablonec n.Nisou,u gymnázia (bus)</a>

- „low-cost“ odjezdové tabule pro infocentra apod.
- webová stránka, lze zobrazit na libovolném zařízení (např. jednoúčelový počítač + monitor - cca 7000 Kč)



Děkuji za  
pozornost

[pavel.jasko@korid.cz](mailto:pavel.jasko@korid.cz)  
[tel.č. 722 042 022](tel:722042022)

[www.korid.cz](http://www.korid.cz)  
[www.iidol.cz](http://www.iidol.cz)