

VEŘEJNÁ DOPRAVA „ON-LINE“

3. 11. 2011

Informační a řídicí systémy v IDS



Česká asociace organizátorů veřejné dopravy

**Jiří Prokel
ROPID**

ZÁKLADNÍ PRINCIPY IDS

- Jednotný regionální dopravní systém, založený na preferenci páteřní kolejové dopravy (železnice, metro, tramvaje), autobusová doprava je organizována především jako návazná doprava k terminálům, budovaným u stanic kolejové dopravy.
- Jednotný přepravně - tarifní systém, umožňující uskutečnit cestu na jeden jízdní doklad s potřebnými přestupy, a to bez ohledu na zvolený dopravní prostředek a dopravce.
- Jednotný informační systém

Informační systémy

- **Informace pro cestující** prostřednictvím internetu, zastávkových informačních systémů (ZIS), ve vozidlech ...

1. *Železnice*
2. *MHD*
3. *IDS*
4. *Ostatní veřejná doprava*



Řídicí systémy

- **Podpora dispečerského řízení** pro dopravce
- **Koordinační dispečink** – organizátor IDS
- **Informace pro řidiče** v místech garantovaných přestupů
- **Kontrola provedených výkonů** pro objednatele

Základem jsou data v reálném čase



Informační systémy

• Cílová skupina

- Pravidelní cestující
- Občasní cestující
- Náhodní cestující

• Informace

- Před plánovanou cestou
- V průběhu cesty

Ve vozidle



123 PRAŽSKÁ BĚŽECKÁ DOPRAVA (PBD) - Městská organizace Prahy

Tarifní pasivo P	PRACOVNÍ DEN (1)	SOBOTA (2)	NEDELE (3)
1 NAŘÍZENÍ	4		
2 Aedl	5 11 12 13 14 15	11 14	
6 Klášterka	5 11 12 13 14 15	11 14	
8 Kavalíka	5 11 12 13 14 15	11 14	
10 Štrobávek	5 11 12 13 14 15	11 14	
11 Na Šáňovce	5 11 12 13 14 15	11 14	
12 Čouška	5 11 12 13 14 15	11 14	
13 U Lesníka	5 11 12 13 14 15	11 14	
14 Štebánek	5 11 12 13 14 15	11 14	
15 PŘOCHOVA	5 11 12 13 14 15	11 14	
17 Radovně	5 11 12 13 14 15	11 14	
18 U Lesníka	5 11 12 13 14 15	11 14	
19 Čouška	5 11 12 13 14 15	11 14	
20 Na Šáňovce	5 11 12 13 14 15	11 14	
21 Štrobávek	5 11 12 13 14 15	11 14	
23 Kavalíka	5 11 12 13 14 15	11 14	
25 Klášterka	5 11 12 13 14 15	11 14	
28 Aedl	5 11 12 13 14 15	11 14	
30 NAŘÍZENÍ	5 11 12 13 14 15	11 14	

Internet

Infocentra

Infolinka

Na zastávce





INTERNET

jizdnirady.iDNES.cz
 Ministerstvo dopravy **IDOS** Jízdní řády

Menu: SPOJENÍ | ODJEZDY | ZASTÁVKOVÉ JŘ | OBJEKTY | SPOJE

Jízdní řád: Vlaky + Autobusy + MHD Brno, Ostrava, Praha Informace o JŘ

Výběr jízdního řádu

Odkud: Chýn
 Kam: Chýně, Chýnlice, Chýnov

Datum a čas: 12.10.2009 Po
 Odjezd Příjezd

HLEDAT [Rozšíř](#)

Výběr jízdního řádu

- Železniční doprava
 - [Vlaky](#)
- Veřejná linková osobní doprava
 - [Autobusy](#)
- Letecká doprava
 - [Letadla nové](#)
- Městská hromadná doprava
 - [Adamov](#)
 - [Aš](#)
 - [Benešov](#)
 - [Beroun](#)
 - [Blansko](#)
 - [Brno](#)
 - [Bruntál](#)
 - [Břeclav](#)
 - [Čáslav](#)
 - [Česká Lípa](#)
 - [České Budějovice](#)
 - [Český Těšín](#)
 - [Děčín](#)
 - [Domažlice](#)
 - [Dvůr Králové n. L.](#)
 - [Frýdek-Místek](#)
 - [Haviřov](#)
 - [Havlíčkův Brod](#)
 - [Hodonín](#)
 - [Hradec Králové](#)
 - [Hranice](#)
 - [Cheb](#)
 - [Chomutov](#)
 - [Chrudim](#)
 - [Jablonec nad Nisou](#)
 - [Jáchymov](#)
 - [Jihlava](#)
 - [Jindřichův Hradec](#)
 - [Karlovy Vary](#)
 - [Karviná](#)
 - [Kladno](#)
 - [Klatovy](#)
 - [Kolín](#)
 - [Krnov](#)
 - [Kroměříž](#)
 - [Kutná Hora](#)
 - [Kyjov](#)
 - [Liberec](#)
 - [Mělník](#)
 - [Mikulov](#)
 - [Mladá Boleslav](#)
 - [Most a Litvínov](#)
 - [Nymburk](#)
 - [Olomouc](#)
 - [Orlová](#)
 - [Ostrava](#)
 - [Pardubice](#)
 - [Pelhřimov](#)
 - [Písek](#)
 - [Plzeň](#)
 - [Polička](#)
 - [Praha \(bez vlaků\)](#)
 - [Prostějov](#)
 - [Přerov](#)
 - [Přestice](#)
 - [Příbram](#)
 - [Sokolov](#)
 - [Strakonice](#)
 - [Stříbro](#)
 - [Studénka](#)
 - [Šumperk](#)
 - [Tábor](#)
 - [Tachov](#)
 - [Teplice](#)
 - [Trutnov](#)
 - [Třinec](#)
 - [Turnov](#)
 - [Ústí nad Labem](#)
 - [Valašské Meziříčí](#)
 - [Velké Meziříčí](#)
 - [Vlašim](#)
 - [Vsetín](#)
 - [Vyškov](#)
 - [Zábřeh](#)
 - [Zlín a Otrokovice](#)
 - [Znojmo](#)
 - [Žďár nad Sázavou](#)

Integrované dopravní systémy

 - [Pražská integrovaná doprava](#)
 - [IDS Jihomoravského kraje](#)

Kombinace

 - [Vlaky + Autobusy](#)
 - [Vlaky + Autobusy + MHD Brno, Ostrava, Praha](#)

- Zdroj dat
 - CIS JŘ
 - ostatní
- Garance dat



IDOS – vyhledání spojení

jizdnirady.iDNES.cz



IDOS
Jízdní řády

SPJOJENÍ | ODJEZDY | ZASTÁVKOVÉ JŘ

Velké Přílepy » Koliště

Změnit zadání | Nové zadání | Hledat zpět

Všechny výsledky: [Vytisknout](#)

7:29 Datum Odkud/Přestup/Kam

- 14.10. Velké Přílepy
- Roztoky,nádraží
- Roztoky u Prahy
- Praha-Holešovice
- Brno hl.n.
- Úzká
- Koliště

Celkový čas 4 hod 5 min, v
 ČSAD MHD Kladno a.s.; M
 České dráhy, a.s.; nábr
 Dopravní podnik města B
 jede v 1-3, nejede 28,
 Na trase spojení jsou ty

[Detail spojení](#) | [Vytisknout](#) | [P](#)

8:10 Datum Odkud/Přestup/Kam

- 14.10. Velké Přílepy
- Roztoky,nádraží
- Roztoky u Prahy
- Praha-Holešovice
- Brno hl.n.
- Úzká

Mapa spojení

Velké Přílepy » Koliště

Celkový čas 4 hod 13 min, vzdálenost 274 km

14.10.2009 St 15:21

Pilotní provoz!

[Nápověda](#)



Hotovo



Windows Internet Explorer - IDOS - Odjezdová tabule

http://www.mpvnet.cz/tbl.aspx?html=15120002&portal=ROPID&lng=C

Odjezdová tabule

Ohrobec, u rybníka (16:18)

Linka	Cílová zastávka - směr jízdy	Pravid.odj.	Stan.	Zpoždění
333	Březová-Oleško,Oleško	16:24	A	1
333	Praha,Budějovická	16:36	B	*
333	Zvole	16:45	A	
331	Praha,Budějovická	16:51	B	*
333	Březová-Oleško,Oleško	16:54	A	*
331	Okrouhlo,Zahořany	17:09	A	*
333	Praha,Budějovická	17:11	B	*
333	Březová-Oleško,Oleško	17:24	A	*
333	Praha,Budějovická	17:24	B	*
333	Zvole	17:45	A	*

Zpoždění jsou uváděna v minutách, prázdné políčko znamená jízdu včas. U spojů s hvězdičkou nelze stanovit zpoždění.

Tato stránka vznikla za podpory evropského programu Connect.

Pilotní provoz!

Náповěda

14.10.2009 St 14:56

Poloha vlaku

Google

Os 12129

Přesun asi 6 min

333

Spoje

Os 12131

Přesun asi 6 min

331

333

Mořina

arištejn

nejeđe

informace nejsou k dispozici

Odjezdová tabule

Datumové omezení

České dráhy, a.s.; nábeři L.Svobody 1222/12, 110 15 Praha 1; +420 249 112 113 (Os 12131)

Dopravní podnik hl.m. Prahy, a.s.; Praha 9; 800191817 (296192150) (Metro C)

Veolia Transport Praha s.r.o.; Praha 10; 271720311 (RegBus 331, RegBus 333)

jede v ①-④, nejeđe 28.X., 17.XI.

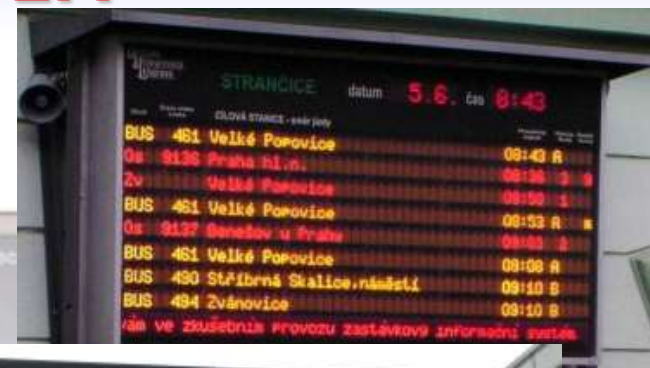
Detail spojení | Vytisknout | Poslat e-mailem | Odstranit spojení | Přidat do Mých spojení | Mapa

Mapa spojení

15:26	Datum	Odkud/Přesun/Kam	Přij.	Odj.	Pozn.	Spoje
	14.10.	Roztoky u Prahy		15:26	1	Os 12133

ZASTÁVKOVÝ INFORMAČNÍ SYSTÉM

- INFORMAČNÍ VITRÍNA
- AUTOMAT NA VÝDEJ JÍZDENEK
- INFORMAČNÍ PANEL
- ZASTÁVKOVÝ SLOUPEK



INFORMAČNÍ SYSTÉM VE VOZIDLE

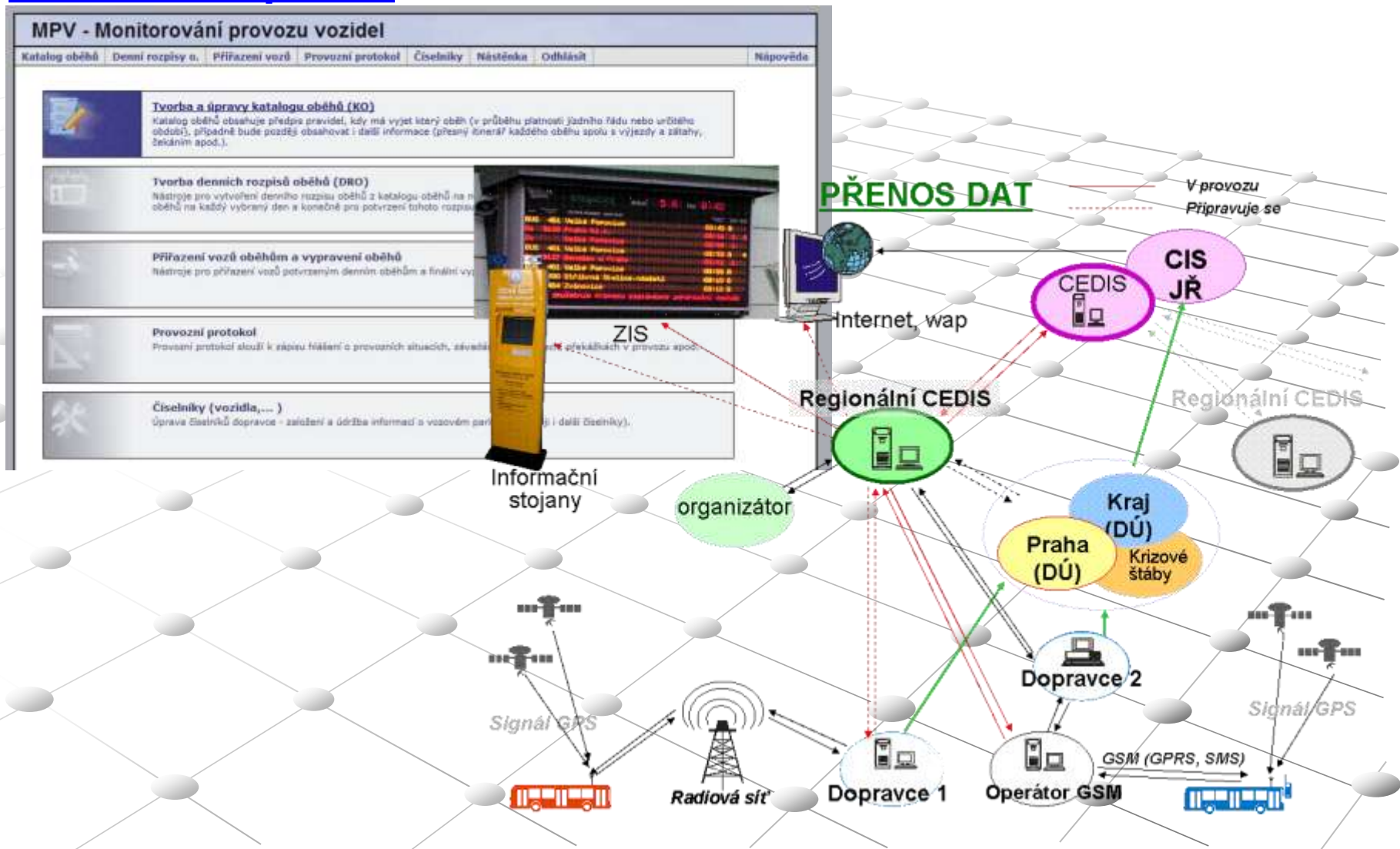
- ZAŘÍZENÍ NA VÝDEJ JÍZDENEK
- DIGITÁLNÍ HLÁSIČ
- TEXTOVÉ TABLA
- ZOBRAZOVAČ ČASU A PÁSMA
- LCD panel

VE VOZIDLE
VE VOZIDLE



Sledování vozidel v reálném čase v PID - MPV

Internetová aplikace





Základní rozhraní MPVdesktop pro dopravce

Monitorování provozu vozidel - Denní rozpisy oběhů

Soubor Oběhy Zobrazit Data Nápoověda

PID PRAŽSKÁ INTEGROVANÁ DOPRAVA

Denní rozpisy oběhů Skutečné vypravení Provozní protokol Vozy dopravce

Pá 18.09.2009 Oběhy byly vytvořeny z katalogu.

Datum	Stav												
Út 25.08.2009													
St 26.08.2009													
Čt 27.08.2009													
Pá 28.08.2009													
So 29.08.2009													
Ne 30.08.2009													
Po 31.08.2009													
Út 01.09.2009													
St 02.09.2009													
Čt 03.09.2009													
Pá 04.09.2009													
So 05.09.2009													
Ne 06.09.2009													
Po 07.09.2009													
Út 08.09.2009													
St 09.09.2009													
Čt 10.09.2009													
Pá 11.09.2009													
So 12.09.2009													
Ne 13.09.2009													
Po 14.09.2009													
Út 15.09.2009													
St 16.09.2009													
Čt 17.09.2009													
Pá 18.09.2009													
So 19.09.2009	<input type="checkbox"/>												
Ne 20.09.2009	<input type="checkbox"/>												
Po 21.09.2009	<input type="checkbox"/>												
Út 22.09.2009	<input type="checkbox"/>												

Id	Kmen.l.	Poř.	Spoje	Spojů	Návrh.vůz	Přířaz.vůz	SPZ
240398	313	11	100313/2, 100309/2, 100309/1, 100313/11, 100313/20,	7	1444	X	
240399	313	12	290415/2, 290415/1, 290415/4, 290415/3, 290415/6,	26	1440	X	
240400	313	13	100313/10, 100309/4, 100310/14, 100309/3, 100309/8,	15	1446	X	
240401	313	14	100313/4, 100313/1, 100313/12, 100313/7, 100313/16,	19	1442	X	
240402	313	21	100313/23, 100313/36, 100313/29, 100309/12,	8	1444	X	
240403	313	24	100313/6, 100313/3, 290414/3, 100313/9, 290414/5,	21	1412	X	
240404	313	25	290414/2, 290414/1, 290414/4, 290415/7, 290415/9,	38	1415	X	
240405	380	1	100311/2, 100311/3, 100311/14, 100311/13, 100311/30,	16	1414	X	
240406	380	2	100380/1, 100380/10, 100380/15, 100380/24,	16	1450	X	
240407	380	3	100380/4, 100380/5, 100380/18, 100380/21, 100380/30,	19	1448	X	
240408	380	4	100310/2, 100380/2, 100380/3, 100380/12, 100380/17,	18	1436	X	
240409	380	5	100311/4, 100311/7, 100311/18, 100380/23, 100380/32,	9	1423	X	
240410	380	6	100380/8, 100380/11, 100380/22, 100380/25,	12	1449	X	
240411	380	7	100310/1, 100310/8, 100308/5, 100308/6, 100310/9,	13	1411	X	
240412	380	8	100311/5, 100311/16, 290451/1, 100311/24, 100311/21,	11	1425	X	
240413	380	9	100308/3, 100308/4, 100310/5, 100310/12, 100308/9,	13	1422	X	
240414	380	10	100311/10, 100311/9, 100311/20, 100308/11,	13	1445	X	
240415	380	16	100310/4, 100310/3, 100310/10, 100380/9, 100380/14,	7	1449	X	
240416	380	17	100311/1, 100311/12, 100311/11, 100311/22,	11	1433	X	
240417	601	51	100309/19, 100313/61, 100601/2, 100601/1, 100601/4,	6	1443	X	
240418	602	52	100310/35, 100310/46, 100380/63, 100380/66,	13	1447	X	

1/21 ROPID Kadavý Oldřich (SPOJBUS)



Informace o provozu vybraného dopravce

Linky, spoje, oběhy (SPOJBUS, 9.9.2009)
Výstupy z aplikací CIS a MPV

**PRAŽSKÁ
INTEGROVANÁ
DOPRAVA**

Aplikace
Doprava v obcích
Statistiky
Provoz v síti
Dopravce
Uživatelé
Administrace

Odhlášení

< září 2009 >						
po	út	st	čt	pá	so	ne
31	1	2	3	4	5	6
7	8	9	10	11	12	13
14	15	16	17	18	19	20
21	22	23	24	25	26	27
28	29	30	1	2	3	4
5	6	7	8	9	10	11

- ČSAD MHD Kladno
 - ČSAD Střč a.s.
 - DP Praha
 - OAD Kolín
 - POLKOST
 - PROBO BUS KrDvůr
 - PROBO BUS Praha
 - Slezák
 - SPOJBUS
 - STENBUS
 - Štěpánek
 - UHER
 - Veolia Transport

Zobrazit

- všechny linky
 - 100308
 - 100309
 - 100310
 - 100311
 - 100313
 - 100315

Linka/spoj	Ve směru	Čas jízdy	Omezení	Sledování	Odchylky spoje na jednotlivých zastávkách
100309 / 2	Praha, Zličín	04:38 - 05:36	✘	📶 313/11	
100309 / 1	Praha, Nádraží Radotín	05:53 - 06:54	✘	📶 313/11	
100309 / 4	Praha, Zličín	05:58 - 06:57	✘	📶 313/13	
100309 / 6	Praha, Zličín	07:38 - 08:38	✘	📶 313/14	
100309 / 3	Praha, Nádraží Radotín	07:53 - 08:54	✘	📶 313/13	
100309 / 8	Praha, Zličín	09:08 - 10:05	✘	📶 313/13	
100309 / 5	Praha, Nádraží Radotín	09:23 - 10:24	✘	📶 313/14	
100309 / 7	Praha, Nádraží Radotín	11:23 - 12:24	✘	📶 313/13
100309 / 10	Praha, Zličín	11:38 - 12:38	✘	📶 313/12
100309 / 9	Choteč	13:52 - 14:28	✘	📶 313/12
100309 / 12	Praha, Zličín	15:02 - 15:38	✘	📶 313/21
100309 / 11	Praha, Nádraží Radotín	16:23 - 17:24	✘	📶 313/21
100309 / 14	Praha, Zličín	16:38 - 17:38	✘	📶 313/14
100309 / 13	Praha, Nádraží Radotín	17:53 - 18:54	✘	📶 313/14
100309 / 16	Praha, Zličín	18:08 - 19:03	✘	📶 313/13
100309 / 15	Praha, Nádraží Radotín	19:24 - 20:24	✘	📶 313/13
100309 / 18	Praha, Zličín	19:38 - 20:37	✘	📶 313/12
100309 / 17	Praha, Nádraží Radotín	21:24 - 22:24	✘	📶 313/12
100309 / 19	Praha, Nádraží Radotín	22:40 - 23:21	✘	📶 601/51

Čas jízdy:
 bílé pozadí = nesledován, zelené = čas jízdy již uplynul, oranžové = uprostřed jízdy, modré = před vyjetím

[Export do XLS](#)

- Sledování:
- ✘ Spoj nemá v daném dni přiřazen žádný vypravený oběh
 - 📶 x Vůz v tomto dni nevyšel (nemá vysílač, nebyl zapnutý, nepracoval příjem zpráv,...)
 - 📶 Vůz v tomto dni vyšel, ale z dráhy a v čase spoje (ještě) ne
 - 📶 Vůz vyšel i z dráhy a v čase spoje
- Označník: kmenová linka oběhu / pořadí

Odchylky spoje na jednotlivých zastávkách:
 červené = předstih, zelené = zpoždění, žluté = přesně, šedé = neznámé (šifra odpovídá velikosti odchylky)
 čárky poloviční výšky = odchylka v zastávce neznámá (-"-), převzata z předchozího průběhu na spoji

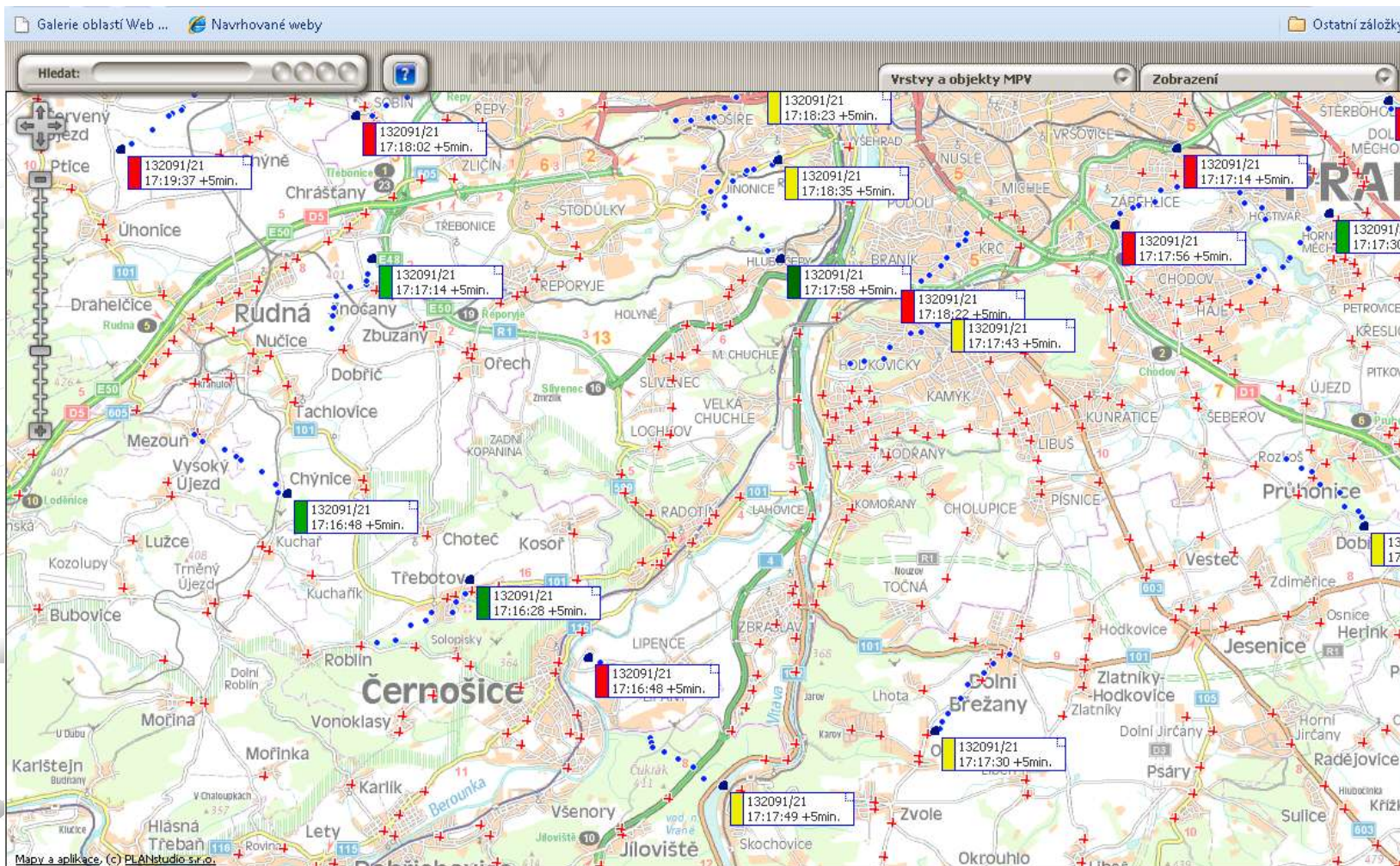


Informace z provozu vybraného oběhu

Trasa oběhu 304/3 (165763) dne 27.1.2009 - Windows Internet Explorer
 http://www.mpvnet.cz/Dlg/RunRoute.aspx?d=165763&o=304/3&dt=20090127

Linka/Spoj	Zastávka	Příjezd	Odjezd	Odchyłka	ID zprávy	GPS zprávy	Událost
Mimo zastávky spoje, přejezd mezi spoji nebo spoj mimo CIS							
100303/4	Praha,,Sychrov	NULL	27.1. 05:28	+ 2 min.	53070585	27.1. 05:29:29
100303/4	Praha,,Sychrov	NULL	27.1. 05:28	+ 2 min.	53070638	27.1. 05:29:54	...N..
100303/4	Praha,,Na Kovárně	NULL	27.1. 05:31	+ 1 min.	53070877	27.1. 05:31:54	..T...
100303/4	Praha,,Na Kovárně	NULL	27.1. 05:31	+ 1 min.	53070884	27.1. 05:31:59
100303/4	Praha,,Na Kovárně	NULL	27.1. 05:31	+ 1 min.	53070951	27.1. 05:32:26	...N..
100303/4	Praha,,Votuzská	NULL	27.1. 05:32	+ 1 min.	53071045	27.1. 05:33:09
100303/4	Praha,,Votuzská	NULL	27.1. 05:32	+ 1 min.	53071063	27.1. 05:33:18	...N..
100303/4	Praha,,Lukavecká	NULL	27.1. 05:33	+ 1 min.	53071120	27.1. 05:33:47
100303/4	Praha,,Lukavecká	NULL	27.1. 05:33	+ 1 min.	53071162	27.1. 05:34:07	...N..
100303/4	Praha,,Nádraží Horní Počernice	NULL	27.1. 05:35	0	53071220	27.1. 05:34:35
100303/4	Praha,,Nádraží Horní Počernice	NULL	27.1. 05:35	0	53071282	27.1. 05:35:04	...N..
100303/4	Praha,,Vojická	NULL	27.1. 05:36	0	53071395	27.1. 05:35:54
100303/4	Praha,,Vojická	NULL	27.1. 05:36	0	53071436	27.1. 05:36:16	...N..
100303/4	Praha,,Chvaly	NULL	27.1. 05:37	0	Žádná událost poblíž zastávky		
Mimo zastávky spoje, přejezd mezi spoji nebo spoj mimo CIS					53071568	27.1. 05:37:17
Mimo zastávky spoje, přejezd mezi spoji nebo spoj mimo CIS					53071591	27.1. 05:37:25	...N..
Mimo zastávky spoje, přejezd mezi spoji nebo spoj mimo CIS					53071699	27.1. 05:38:14	..X...
Mimo zastávky spoje, přejezd mezi spoji nebo spoj mimo CIS					53071773	27.1. 05:38:52
100303/4	Praha,,Černý Most	NULL	27.1. 05:39	+ 3 min.	53071821	27.1. 05:39:10	...N..
Mimo zastávky spoje, přejezd mezi spoji nebo spoj mimo CIS					53071934	27.1. 05:40:05	...N..
100303/4	Praha,,Černý Most	NULL	27.1. 05:39	+ 3 min.	53072055	27.1. 05:41:06
100303/4	Praha,,Černý Most	NULL	27.1. 05:39	+ 3 min.	53072104	27.1. 05:41:28
100303/4	Praha,,Černý Most	NULL	27.1. 05:39	+ 3 min.	53072149	27.1. 05:41:52	...N..
Mimo zastávky spoje, přejezd mezi spoji nebo spoj mimo CIS					53072407	27.1. 05:43:52	..T...
Mimo zastávky spoje, přejezd mezi spoji nebo spoj mimo CIS					53072649	27.1. 05:45:51	..T...
Mimo zastávky spoje, přejezd mezi spoji nebo spoj mimo CIS					53072933	27.1. 05:47:52	..T...
Mimo zastávky spoje, přejezd mezi spoji nebo spoj mimo CIS					53073318	27.1. 05:49:52	..T...
Mimo zastávky spoje, přejezd mezi spoji nebo spoj mimo CIS					53073604	27.1. 05:51:51	..T...
Mimo zastávky spoje, přejezd mezi spoji nebo spoj mimo CIS					53073879	27.1. 05:53:52	..T...
Mimo zastávky spoje, přejezd mezi spoji nebo spoj mimo CIS					53074165	27.1. 05:55:51	..T...
Mimo zastávky spoje, přejezd mezi spoji nebo spoj mimo CIS					53074443	27.1. 05:57:52	..T...
Mimo zastávky spoje, přejezd mezi spoji nebo spoj mimo CIS					53074516	27.1. 05:58:23	...N..
100303/4	Praha,,Černý Most	27.1. 05:41	NULL	+ 19 min.	53074814	27.1. 06:00:21	...N..
100344/1	Praha,,Černý Most	NULL	27.1. 06:00	0	Žádná událost poblíž zastávky		
Mimo zastávky spoje, přejezd mezi spoji nebo spoj mimo CIS					53075107	27.1. 06:02:20	..T...
100344/1	Praha,,Chvaly	NULL	27.1. 06:04	- 1 min.	53075272	27.1. 06:03:25
Mimo zastávky spoje, přejezd mezi spoji nebo spoj mimo CIS					53075320	27.1. 06:03:43	...N..
100344/1	Praha,,Vojická	NULL	27.1. 06:05	0	53075413	27.1. 06:04:24
100344/1	Praha,,Vojická	NULL	27.1. 06:05	0	53075522	27.1. 06:04:52

Informace z provozu vybraného spoje - mapa



Informace z provozu vybraného spoje - mapa

The screenshot shows the MPV Mapy web application interface. The browser address bar displays <http://mapy.mpvnet.cz/10081/>. The map shows several bus routes and stops in Prague, including: B (306/2), Praha, Modřá škola, A (306/1), D (286/C (286/3)), Hlávka, Praha, Ratibořická, A (30/1), B (30/2), and Praha, Hlávka E (286/5). Two specific bus arrival times are highlighted: 17:16:30 +5min. and 17:16:42 +5min. A yellow information box on the right provides details for route 132091/21: Praha, nám. 17:17:07 +5min. VEOLIA 1323 - RCA7002 - BZC7.

The bottom-left inset shows a detailed map of the Hlávka area with a list of bus routes and their destinations:

Route ID	Destination
100168/013	13:23 > Praha, Černý Most
100169/005	13:24 > Praha, Černý Most
100169/007	13:26 > Praha, Lužiny
100368/011	13:29 > Praha, Čermokostecká
100212/053	13:32 > Jesenice, nám.
100168/015	13:32 > Praha, Černý Most
262149/011	13:37 > Praha, Černý Most
100345/005	13:42 > Úvaly, žel.st.
100168/019	13:45 > Praha, Černý Most



Doprava v obci, včetně detailu spoje

Doprava v obcích (Jesenice [PZ], 26.1.2009)
Výstupy z aplikací CIS a MPV

**PRAŽSKÁ
INTEGROVANÁ
DOPRAVA**

Aplikace
Doprava v obcích
Statistiky
Provoz v síti
Vypravenost
Zastávková tabula
Dopravce
Uživatelé
Systémový log

Odhlášení • Nápověda

< leden 2009 >

po	út	st	čt	pá	so	ne
29	30	31	1	2	3	4
5	6	7	8	9	10	11
12	13	14	15	16	17	18
19	20	21	22	23	24	25
26	27	28	29	30	31	1
2	3	4	5	6	7	8

Linka/spoj	První zastávka v obci	Čas	Omezení	Sledování	Odchylka (+ zpoždění, - předstih)
100332 / 165	Jesenice,,bytovky	00:17		332/31	- 2 min.
100332 / 2	Jesenice	04:31	✘	444/40	+ 10 min.
100332 / 4	Jesenice	05:04	✘	332/31	
100332 / 3	Jesenice,,bytovky	05:18	✘	444/40	- 2 min.
100332 / 8	Jesenice	05:23	✘	332/32	+ 2 min.
100332 / 5	Jesenice,,bytovky	05:33	✘	341/23	+ 4 min.
100332 / 10	Jesenice	05:37	✘	332/34	
100332 / 7	Jesenice,,bytovky	05:48	✘	332/31	
100332 / 12	Jesenice				
100332 / 9	Jesenice,,bytovky				
100332 / 14	Jesenice				
100332 / 16	Jesenice				
100332 / 11	Jesenice,,bytovky				
100332 / 20	Jesenice				
100332 / 22	Jesenice				
100332 / 15	Jesenice,,bytovky				
100332 / 24	Jesenice				
100332 / 17	Jesenice,,bytovky				
100332 / 26	Jesenice				
100332 / 19	Jesenice,,bytovky				
100332 / 30	Jesenice				
100332 / 21	Jesenice,,bytovky				
100332 / 32	Jesenice				
100332 / 23	Jesenice,,bytovky				
100332 / 36	Jesenice				
100332 / 27	Jesenice,,bytovky				
100332 / 38	Jesenice				
100332 / 40	Jesenice				
100332 / 29	Jesenice,,bytovky				
100332 / 31	Jesenice,,bytovky				
100332 / 44	Jesenice				
100332 / 46	Jesenice				
100332 / 35	Jesenice,,bytovky				
100332 / 50	Jesenice				
100332 / 52	Jesenice				
100332 / 39	Jesenice,,bytovky	09:01	✘	333/2	+ 4 min.
100332 / 56	Jesenice	09:20	✘	332/32	+ 4 min.
100332 / 43	Jesenice,,bytovky	09:21	✘	335/51	+ 1 min.
100332 / 60	Jesenice	10:00	✘	335/59	+ 1 min.

Babice [PH]

Barchovice

Bečváry

Beroun

Bojanovice [PZ]

Braňšov

Břeží [PH]

Březová-Oleško

Břežany II

Bříství

Bubovice

Buš

Čelákovice

Černé Vodčáry

Černíky

Černolice

Černošice

100332

100334

100335

100337

100339

100342

100606

282428

[všechny linky](#)

Seřadit spoje dle

času linky/času linky/spojů

Zobrazit

jen platné všechny

Trasa vybraného spoje - Windows Internet Explorer

http://www.mpvnet.cz/Dlg/ConnRoute.aspx?&lin=78273&conn=1771426&dt=20090126&l=100332&s=8&o=5861

Praha,Budějovická - Krhanice,Prosečnice

100332 / 8 ✘

vypraven vůz 1347 na oběhu 332/32

TC	Zastávka	Kód	Čas	Sledování
16	Psáry		05:15	předstih - 1 min.
15	Psáry,,Štěstí		05:17	zpoždění + 1 min.
14	Psáry,Dolní Jirčany		05:19	zpoždění + 1 min.
12	Jesenice		05:23	zpoždění + 2 min.
11	Jesenice,,bytovky		05:25	zpoždění + 2 min. (kopie)
10	Vestec,,Šátalka		05:26	zpoždění + 2 min. (kopie)
9	Vestec,,Safina		05:28	zpoždění + 2 min.
8	Praha,,U studánky		05:30	zpoždění + 2 min. (kopie)
7	Praha,,Betáň		05:33	zpoždění + 2 min.
6	Praha,,U Tří svatých		05:34	zpoždění + 2 min.
5	Praha,,Zelené domky		05:35	zpoždění + 2 min. (kopie)
4	Praha,,IKEM		05:36	zpoždění + 2 min. (kopie)
3	Praha,,Ústav mateřství		05:37	zpoždění + 3 min.
2	Praha,,Nemocnice Krč		05:39	zpoždění + 4 min.
1	Praha,,Budějovická		05:43	zpoždění + 4 min.

Export do XLS

Zastávkový informační systém

Zastávková tabla

Aplikace Doprava v obcích Statistiky Provoz v síti Vypravenost **Zastávková tabla** Dopravce Uživatelé Systémový log

- Říčany,,K žel.st.
- Říčany,,K žel.st.**
- Říčany,,Komenského nám.
- Říčany,,Kufíčko
- Říčany,,Marvánek
- Říčany,,nádraží
- Říčany,,nám.
- Říčany,,Olivovna
- Říčany,,park A.Švehly
- Říčany,,Pivoňková
- Říčany,,Pod Kavčí Skálou
- Říčany,,Pod lihovarem
- Říčany,,Pod nádražím
- Říčany,,Podhradí
- Říčany,,prům.areál Černokostecká
- Říčany,,prům.zóna Zdebrady
- Říčany,,Rychta
- Říčany,,sídl.Olivovna
- Říčany,,Spojovací ZŠ
- Říčany,,Štefánikova
- Říčany,,U lípy
- Říčany,,U Milána
- Říčany,,U nem.
- Říčany,,U podjezdů
- Říčany,,Voděradská
- Říčany,,Wolkerova
- Říčany,,záv.DISK
- Říčany,,Jažlovice
- Říčany,,Krabošice

 PRAŽSKÁ INTEGROVANÁ DOPRAVA		Říčany K žel.st. Čas 14:42			
Linka	Cílová zastávka - směr jízdy	Pravidelný odjezd	Zpoždění (min.)		
387	Horní Kruty, Újezdec	14:40	7		
382	Sázava,, aut.st.	14:45	6		
383	Praha,, Depo Hostivař	14:51			
381	Zásmuky,, nám.	14:51			
382	Praha,, Depo Hostivař	14:56			
499	Říčany,, Černokostecká	14:57	1		
393	Ondřejov,, nám.	15:05			
381	Praha,, Depo Hostivař	15:09	*		

Aplikace je ve výstavbě.
 Systém monitorování a lokalizace vozů MPV je v pilotním pr

Integrovaný dopravní systém Jihomoravského kraje



IDS JMK INTEGROVANÝ DOPRAVNÍ SYSTÉM JIHOMORAVSKÉHO KRAJE
MAPA ZASTÁVEK S AKTUÁLNÍMI ODJEZDY
www.idsjmk.cz • tel. +420 5 4317 4317 • info@kordis-jmk.cz
Jihomoravský kraj B R N O kordis jmk

Vyhledávání podle názvu zastávky nebo obce
zde napište první písmena názvu
pro vyhledání zastávky vyplňte horní políčko

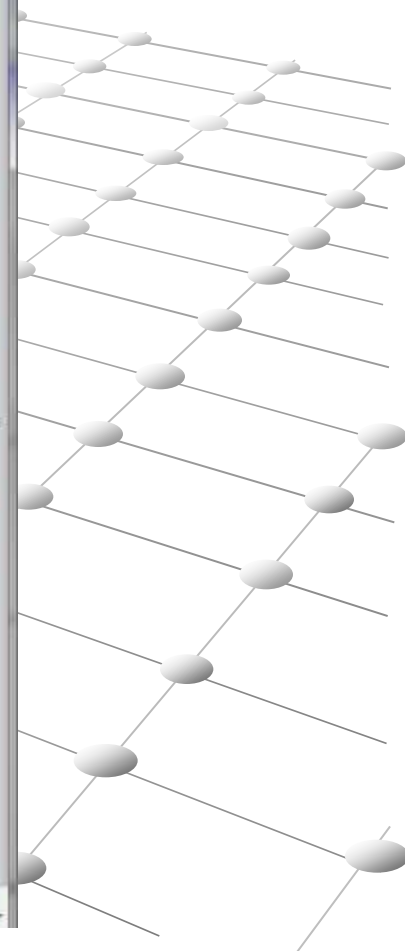
Aktuální Jízdní řád Spojení

Hlavní nádraží
zóna 100, označnik 1146/1
Aktuální časy odjezdů:

7.43	1	Bystrc, Ečerova
7.43	4	Náměstí Míru
7.46	2	Modřice, smyčka
7.46	1	Bystrc, Ečerova
7.49	4	Náměstí Míru

Ortofoto mapa
Hybridní mapa
Základní mapa
Terénní mapa
Názvy zastávek
Všechny zastávky
Nápověda

Zastávky levo
- zvolte -
Výbrání obce
- zvolte -



závěr

DĚKUJI ZA POZORNOST



Jiří Prokel
ROPID