



PRAŽSKÁ  
INTEGROVANÁ  
DOPRAVA

VEŘEJNÁ DOPRAVA „ON-LINE“  
15. 11. 2012

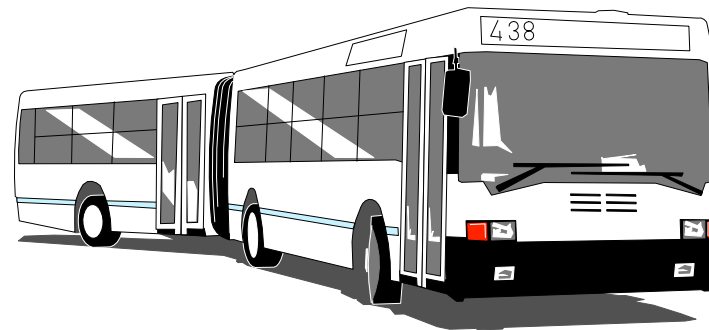
# Telematika v Pražské integrované dopravě



PRAŽSKÁ  
INTEGROVANÁ  
DOPRAVA

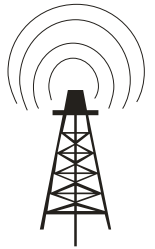
Jan Šimůnek  
ROPID

- Sledování vozidel v reálném čase MPV
  - Popis aplikace
  - Data
  - podmínky
- Informační systémy
  - ZIS
  - internet
  - vozidla
  - Koordinační dispečink
  - Objednatel
  - dopravce
- Preference vozidel



## Hlavním úkolem je zlepšení kvality dopravy

- **Informace cestujícím** o skutečné poloze jednotlivých spojů
- Automatická **informace pro řidiče** v místech garantovaných přestupů
- Podpora **dispečerského řízení** pro dopravce
- **Kontrola** provedených výkonů pro objednatele



- Internetová aplikace MPV
  - **Sběr a zpracování dat**
  - **Statistiky, distribuce dat**
- Lokální aplikace – desktop
  - **Seznam vozů**
  - **katalog oběhů**
  - **Denní rozpisy**
  - **Výpadky**
  - **Zprávy do vozidel**

*Pro sledování vybaveny všechny autobusy PID*

*Od října 2012 data z vlaků*

*Připravují se data z vozidel DP Praha*

- Internetová aplikace MPV

- **Sběr a zpracování dat**

- **Statistiky**

- Lokální aplikace

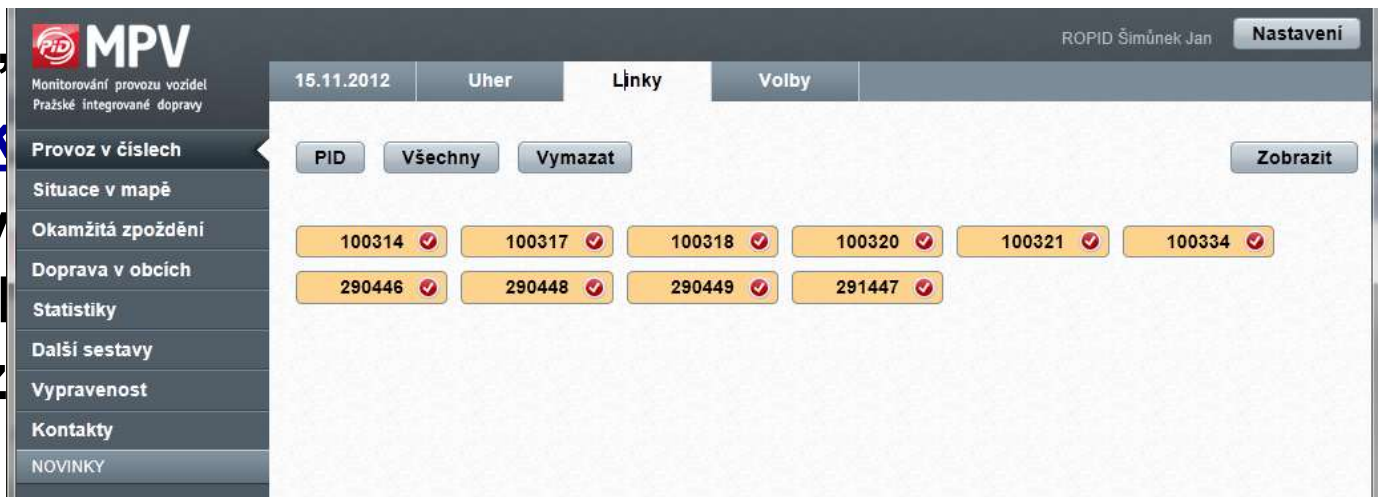
- **Seznam vozidel**

- **katalog o**

- **Denní roz**

- **Výpadky**

- **Zprávy do vozidel**



The screenshot shows the MPV web application interface. The top navigation bar includes the date '15.11.2012', the location 'Uher', and tabs for 'Linky' and 'Voiby'. A user profile 'ROPID Šimůnek Jan' and a 'Nastavení' button are visible in the top right. Below the navigation, there are buttons for 'PID', 'Všechny', 'Vymazat', and 'Zobrazit'. The main content area displays a list of bus numbers, each with a checkmark icon, indicating their status. The numbers are arranged in two rows: 100314, 100317, 100318, 100320, 100321, 100334 in the first row; and 290446, 290448, 290449, 291447 in the second row.

*Pro sledování vybaveny všechny autobusy PID*

*Od října 2012 data z vlaků*

*Připravují se data z vozidel DP Praha*



# Sledování vozidel – MPV - popis

- Internetová aplikace MPV

- **Sběr a zpracování d**
- **Statistiky distribuce**

•

Pro  
Od  
Při

Provoz v číslech - více vybraných linek  
seřazeno podle směru a času  
15.11.2012

Zoom Obnovit XLS Zavřít

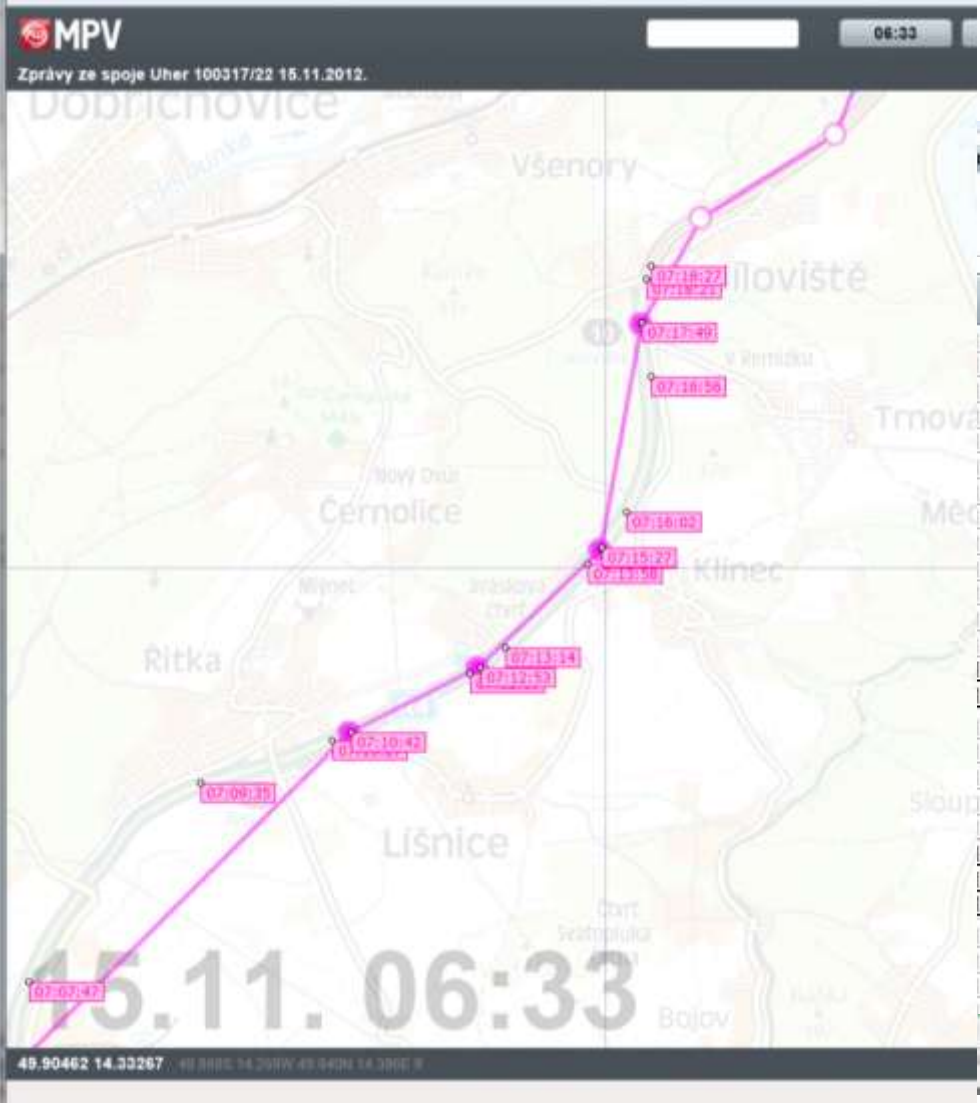
| Zastávka                  | Čas JŘ | Čas skut. | Odchylna       | vůz 1159  |
|---------------------------|--------|-----------|----------------|---|
|                           |        |           |                | T 15.11.2012 06:21:15<br>P 15.11.2012 06:23:13<br>T 15.11.2012 06:25:14<br>R 15.11.2012 06:25:24<br>15.11.2012 06:25:39<br>R 15.11.2012 06:25:41<br>15.11.2012 06:25:42<br>R 15.11.2012 06:25:43<br>15.11.2012 06:25:46<br>R 15.11.2012 06:25:58<br>T 15.11.2012 06:27:58<br>T 15.11.2012 06:29:58<br>15.11.2012 06:30:38<br>R 15.11.2012 06:30:44<br>15.11.2012 06:30:53 (M) |
| Praha, Smíchovské nádraží | 06:30  | 06:30:44  | OK 0 min. 44 s | 15.11.2012 06:30:57<br>15.11.2012 06:31:21<br>15.11.2012 06:31:38<br>P 15.11.2012 06:33:17<br>15.11.2012 06:33:25<br>15.11.2012 06:33:29<br>R 15.11.2012 06:33:40<br>R 15.11.2012 06:34:09 (M)  |
| Praha, Lihovar            | 06:32  | 06:34:09  | OK 2 min. 09 s | 15.11.2012<br>15.11.2012<br>15.11.2012 06:37:37<br>15.11.2012 06:37:41<br>B/317/13  |

100317/23 Dobříš, nám. 07:30 - 08:20 3173 1100 298 3233

# Sledování vozidel – MPV - popis

- Internetová aplikace
  - **Sběr a zpracování dat**
  - **Statistiky a diagramy**

| Zastávka                   |
|----------------------------|
| Praha „Smíchovské nádraží“ |
| Praha „Lihovar“            |

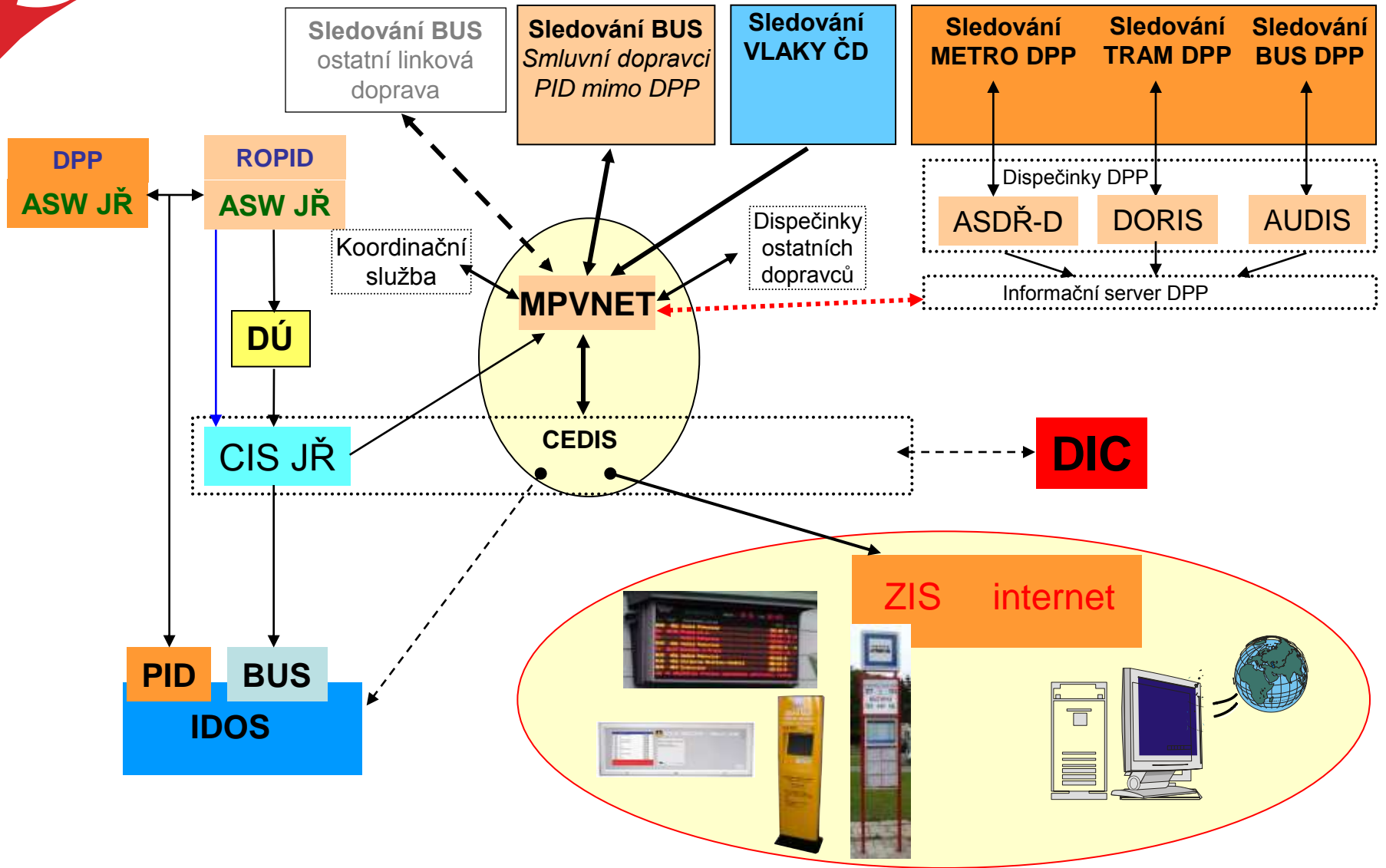


| Time       | Station |
|------------|---------|
| 2 06:21:15 |         |
| 2 06:23:13 |         |
| 2 06:25:14 |         |
| 2 06:25:24 |         |
| 2 06:25:39 |         |
| 2 06:25:41 |         |
| 2 06:25:42 |         |
| 2 06:25:43 |         |
| 2 06:25:46 |         |
| 2 06:25:58 |         |
| 2 06:27:58 |         |
| 2 06:29:58 |         |
| 2 06:30:38 |         |
| 2 06:30:44 |         |
| 2 06:30:53 | M       |
| 2 06:30:57 |         |
| 2 06:31:21 |         |
| 2 06:31:38 |         |
| 2 06:33:17 |         |
| 2 06:33:25 |         |
| 2 06:33:29 |         |
| 2 06:33:40 |         |
| 2 06:34:09 | M       |
| 2 06:37:37 |         |
| 2 06:37:41 |         |

B/317/13



# Tok dat - Praha a Středočeský kraj



- Internetová aplikace MPV
  - Sběr a zpracování dat
  - **Statistiky, distribuce dat**
- Lokální aplikace – desktop
  - Seznam vozů
  - katalog oběhů
  - Denní rozpisy
  - Výpadky
  - Zprávy do vozidel

*Pro sledování vybaveny všechny autobusy PID*

*Od října 2012 data z vlaků*

*Připravují se data z vozidel DP Praha*

- Internetová aplikace MPV
  - Sběr a zpracování dat
  - **Statistiky, distribuce dat**

- Lokální aplikace

- Seznam vozidel
- katalog oběhů
- Denní rozpis
- Výpadky
- Zprávy do v

*Pro sledování vyba*

*Od října 2012 data z*

*Připravují se data z*

Doprava v obci Jiloviště - více vybraných linek  
seřazeno podle času  
15.11.2012

Zoom Obnovit XLS Zavřít

| Linka/spoj | První zastávka v obci     | Čas   | Ve směru                  | Oběh     | Odhylka                | Poznámka |
|------------|---------------------------|-------|---------------------------|----------|------------------------|----------|
| 100317/99  | Jiloviště, Cukrák         | 00:49 | Mnišek p Brdy, U Šibence  | 317/13 * | zpoždění 4 min. 14 s   |          |
| 100390/147 | Jiloviště, Výzkumný ústav | 00:55 | Štěchovice                | 390/7 *  | OK 1 min. 11 s (kopie) |          |
| 100317/2   | Jiloviště, hl sil         | 04:29 | Praha, Smíchovské nádraží | 317/3    | zpoždění -0 min. 33 s  |          |
| 100318/2   | Jiloviště                 | 04:29 | Praha, Smíchovské nádraží | 317/13   | OK 0 min. 30 s         |          |
| 100390/2   | Jiloviště, Výzkumný ústav | 04:42 | Praha, Smíchovské nádraží | 390/1    | zpoždění 3 min. 36 s   |          |
| 100317/8   | Jiloviště, hl sil         | 04:49 | Praha, Smíchovské nádraží | 317/2    | OK 1 min. 03 s (kopie) |          |
| 100314/2   | Jiloviště, Výzkumný ústav | 05:04 | Praha, Smíchovské nádraží | 317/23   | OK 2 min. 15 s         |          |
| 100361/2   | Jiloviště, Výzkumný ústav | 05:07 | Praha, Smíchovské nádraží | 361/4    | OK 2 min. 14 s         |          |
| 100318/4   | Jiloviště                 | 05:14 | Praha, Smíchovské nádraží | 317/20   |                        |          |
| 100321/2   | Jiloviště, hl sil         | 05:14 | Praha, Smíchovské nádraží | 317/12   |                        |          |
| 100317/5   | Jiloviště, Cukrák         | 05:16 | Dobříš, nám.              | 317/3    | OK 1 min. 56 s         |          |
| 100390/4   | Jiloviště, Výzkumný ústav | 05:16 | Praha, Smíchovské nádraží | 390/2    | OK 5 min. 25 s         |          |
| 100317/10  | Jiloviště, hl sil         | 05:34 | Praha, Smíchovské nádraží | 317/4    | OK 1 min. 12 s         |          |
| 100318/6   | Jiloviště                 | 05:34 | Praha, Smíchovské nádraží | 317/25   | OK 0 min. 02 s         |          |
| 100390/1   | Jiloviště, Výzkumný ústav | 05:35 | Rabyně, hotel Nová Rabyně | 390/1    | OK 1 min. 35 s         |          |
| 100361/6   | Jiloviště, Výzkumný ústav | 05:43 | Praha, Smíchovské nádraží | 361/3    | OK 0 min. 50 s         |          |
| 100317/7   | Jiloviště, Cukrák         | 05:46 | Dobříš, nám.              | 317/2    | OK 2 min. 47 s         |          |
| 100314/4   | Jiloviště, Výzkumný ústav | 05:54 | Praha, Smíchovské nádraží | 317/16   | OK 2 min. 06 s         |          |
| 100318/8   | Jiloviště                 | 05:54 | Praha, Smíchovské nádraží | 317/13   | OK 1 min. 26 s         |          |
| 100321/8   | Jiloviště, hl sil         | 05:54 | Praha, Smíchovské nádraží | 317/1    | OK 0 min. 48 s         |          |
| 100361/3   | Jiloviště, Výzkumný ústav | 05:55 | Nový Knín                 | 361/4    | OK 1 min. 52 s         |          |



# Sledování vozidel – MPV - popis

- Internetová aplikace MPV
  - Sběr a zpracování dat
  - **Statistiky, distribuce dat**
- Lokální aplikace

Pro  
Od  
Příp

Doprava v obci Jiloviště - více vybraných linek  
seřazeno podle času  
15.11.2012

Zoom Obnovit XLS Zavřít

Statistiky provozu v obci Jiloviště - více vybraných linek  
seřazeno podle linky  
13.11.2012

Zoom Obnovit XLS Zavřít

| Linka         | Spojů      | Sledovaných | Nezjištěných  | Zastavení | Na sledovaných | Na nezjištěných | Kategorie odchylek na zastaveních sledovaných spojů |           |              |              |               |               |              |              |
|---------------|------------|-------------|---------------|-----------|----------------|-----------------|---|-----------|--------------|--------------|---------------|---------------|--------------|--------------|
| 100314        | 25         | 25          | 100,00%       | 0         | 38             | 38              | 100,00%   | 0         | 5,26%        | 26,32%       | 68,42%        |               |              |              |
| 100317        | 54         | 54          | 100,00%       | 1         | 108            | 108             | 100,00%   | 2         | 2,78%        | 25,00%       | 72,22%        |               |              |              |
| 100318        | 97         | 82          | 84,54%        | 1         | 194            | 164             | 84,54%  | 2         | 20,12%       | 4,88%        | 7,93%         | 61,59%        | 1,83%        | 3,66%        |
| 100321        | 27         | 26          | 96,30%        | 0         | 54             | 52              | 96,30%  | 0         |              | 1,92%        | 96,15%        | 1,92%         |              |              |
| 100361        | 33         | 33          | 100,00%       | 4         | 49             | 49              | 100,00%   | 6         | 16,33%       | 4,08%        | 26,53%        | 53,06%        |              |              |
| 100390        | 74         | 74          | 100,00%       | 2         | 111            | 111             | 100,00%   | 3         | 4,50%        | 9,91%        | 29,73%        | 54,95%        | 0,90%        |              |
| 290449        | 9          | 8           | 88,89%        | 0         | 9              | 8               | 88,89%  | 0         |              |              | 50,00%        | 50,00%        |              |              |
| <b>Celkem</b> | <b>319</b> | <b>302</b>  | <b>94,67%</b> | <b>8</b>  | <b>563</b>     | <b>530</b>      | <b>94,14%</b>                                       | <b>13</b> | <b>9,62%</b> | <b>3,96%</b> | <b>19,06%</b> | <b>65,28%</b> | <b>0,94%</b> | <b>1,13%</b> |

Vysvětlivky barev: nezjištěno    zpoždění >=7 min.    zpoždění >=3 min.    OK    předjetí >30 sec.    nepřijatelné >=1 min.

100%

# Sledování vozidel – MPV - popis

## Inter

- S
- S

## Loká

- S
- ka
- D
- V
- Z

Pro sled  
Od října  
Připrav

The screenshot displays the 'Monitorování provozu vozidel - Vozy dopravce (Úlber)' application. The main window shows a table of vehicles with columns for PID, Evid. číslo, RZ vozu, Typ, Platnost od, Platnost do, Linka, IMEI, Poznámka, and Vybavení. A modal window titled 'Vůz dopravce (úprava)' is open, showing details for vehicle 1101, including RZ (SPZ) 25H 5111, IMEI 9034, and various equipment options like USVC 3.03, APEX\_BIN, and GPS.

| PID  | Evid. číslo | RZ vozu | Typ | Platnost od | Platnost do | Linka                               | IMEI | Poznámka          | Vybavení  |
|------|-------------|---------|-----|-------------|-------------|-------------------------------------|------|-------------------|---|
| 1100 | 25B 3233    | KbN     | Sd  | 01.03.2012  | neomezeně   |                                     | 7027 |                   | Solaris 18m, r.v.2011, USVC 3.03, ICU 06, JKZ_2F, bez uvedení, EURO V, GPS ano, tachograf ne, nevidomí ano, mýto ano  |
| 1101 | 25H 5111    | KbN     | Sd  | 30.06.2012  | neomezeně   |                                     | 9034 |                   | Solaris 18m, r.v.2012, USVC 3.03, ICU 07, BUSE_2F, BUSE_D, EURO V, GPS ano, nevidomí ano, mýto ano                    |
| 1108 | PZA 48-17   | Sd      | Sd  | neomezeně   | neomezeně   |                                     |      | cyklobus (záložn) | B 732, r.v.1988, GO 2000, USVC 3.03, APEX_BIN, bez panelu, plast, EURO 0, GPS ne, tachograf ne, nevidomí ano, mýto ne |
| 1110 | 4E2 8645    | SdN     | SdN | 11.07.2012  | 11.08.2012  | 314,317,318,320,321,446,447,448,449 |      |                   | SOR RV 10.5, r.v.2011, USVC, bez hlášeč, bez panelu, bez panelu, EURO V, tachograf ano, nevidomí ne, mýto ano         |
| 1110 | 2A5 4098    | SdN     | SdN | 13.11.2012  | 21.11.2012  | 314,317,318,31                      |      |                   | VC, bez hlášeč, bez panelu, bez panelu, EURO V, GPS ne, tachograf ano, nevidomí ne, mýto ano                          |
| 1114 | PZA 48-48   | Sd      | Sd  | neomezeně   | 30.11.2011  |                                     |      |                   | 3.03, APEX_BIN, JKZ, BUSE_Z(B-1P1B12), EURO 0, GPS ano, nevidomí ne   |
| 1122 | PZA 68-58   | Sd      | Sd  | neomezeně   | neomezeně   |                                     |      |                   | 3.03, APEX_BIN, JKZ, BUSE_Z(B-1P1B12), GPS ano, nevidomí ne   |
| 1123 | PZA 70-24   | Sd      | Sd  | neomezeně   | neomezeně   |                                     |      |                   | 3.03, APEX_BIN, JKZ, BUSE_Z(B-1P1B12), GPS ano, nevidomí ne   |
| 1124 | PZA 63-72   | Sd      | Sd  | neomezeně   | neomezeně   |                                     |      |                   | 3.03, APEX_BIN, JKZ, BUSE_Z(B-1P1B12), GPS ano, nevidomí ano  |
| 1126 | PZA 86-47   | Sd      | Sd  | neomezeně   | neomezeně   |                                     |      |                   | 3.03, APEX_BIN, JKZ, BUSE_Z(B-1P1B12), GPS ano, nevidomí ano  |
| 1127 | PZA 83-01   | Sd      | Sd  | neomezeně   | neomezeně   |                                     |      |                   | 3.03, APEX_BIN, JKZ, BUSE_Z(B-1P1B12), GPS ano, nevidomí ano  |
| 1129 | PZL 22-79   | Kb      | Kb  | neomezeně   | neomezeně   |                                     |      |                   | 3.03, APEX_BIN, BUSE, BUSE_Z(B-1P1B12), GPS ano, nevidomí ano   |
| 1130 | 35B 1878    | Sd      | Sd  | neomezeně   | neomezeně   |                                     |      |                   | 3.03, APEX_BIN, JKZ, BUSE_Z(B-1P1B12), GPS ano, nevidomí ne   |
| 1131 | PZL 89-20   | Sd      | Sd  | neomezeně   | neomezeně   |                                     |      |                   | 3.03, APEX_BIN, BUSE, BUSE_Z(B-1P1B12), GPS ano, nevidomí ne  |
| 1132 | 156 6364    | Sd      | Sd  | neomezeně   | 04.11.2011  |                                     |      |                   | D2, USVC 3.03, APEX_BIN, BUSE, bez panelu, GPS ano, nevidomí ano  |
| 1133 | 25Z 2340    | Sd      | Sd  | neomezeně   | neomezeně   |                                     |      |                   | 3.03, APEX_BIN, JKZ, BUSE_Z(B-1P1B12), GPS ano, nevidomí ne   |
| 1134 | 256 2161    | Sd      | Sd  | neomezeně   | neomezeně   |                                     |      |                   | 3.03, APEX_BIN, JKZ_2F, BUSE_Z(B-1P1B12), GPS ano, nevidomí ano   |
| 1135 | 256 2162    | Sd      | Sd  | neomezeně   | neomezeně   |                                     |      |                   | 3.03, APEX_BIN, JKZ_2F, BUSE_Z(B-1P1B12), GPS ano, nevidomí ne  |
| 1137 | 350 3080    | Sd      | Sd  | neomezeně   | neomezeně   |                                     |      |                   | 3.03, APEX_BIN, JKZ, BUSE_D, GPS ano, nevidomí ano  |
| 1138 | 351 3836    | Sd      | Sd  | neomezeně   | neomezeně   |                                     |      |                   | 3.03, APEX_BIN, JKZ_2F, BUSE_Z(B-1P1B12), GPS ano, nevidomí ne  |
| 1139 | 351 3635    | Sd      | Sd  | neomezeně   | neomezeně   |                                     |      |                   | 3.03, APEX_BIN, BUSE, BUSE_Z(B-1P1B12), GPS ano, nevidomí ne  |
| 1140 | 359 6909    | KbN     | KbN | neomezeně   | neomezeně   |                                     |      |                   | USVC 3.03, APEX_BIN, JKZ_2F, BUSE_Z(B-1P1B12), GPS ano, nevidomí ano  |
| 1141 | 456 1911    | Kb      | Kb  | neomezeně   | neomezeně   |                                     |      |                   | 3.03, APEX_MPEG, JKZ, BUSE_Z(B-1P1B12), GPS ano, nevidomí ne  |
| 1142 | 553 9737    | Sd      | Sd  | neomezeně   | neomezeně   |                                     |      |                   | 3.03, APEX_MPEG, LCD panel, BUSE_Z(B-1P1B12), GPS ano, nevidomí ano   |
| 1143 | 554 0663    | Sd      | Sd  | neomezeně   | neomezeně   |                                     |      |                   | 3.03, APEX_MPEG, LCD panel, BUSE_Z(B-1P1B12), GPS ano, nevidomí ano   |
| 1144 | 556 6474    | Kb      | Kb  | neomezeně   | neomezeně   |                                     |      |                   | 3.03, APEX_MPEG, JKZ, BUSE_Z(B-1P1B12), GPS ano, nevidomí ne  |
| 1145 | 558 6979    | SdN     | SdN | neomezeně   | neomezeně   |                                     |      |                   | USVC 3.03, APEX_BIN, JKZ_2F, BUSE_Z(B-1P1B12), GPS ano, nevidomí ano  |
| 1146 | 558 6686    | SdN     | SdN | neomezeně   | neomezeně   |                                     |      |                   | USVC 3.03, APEX_BIN, JKZ_2F, BUSE_Z(B-1P1B12), GPS ano, nevidomí ano  |
| 1147 | 658 0908    | Kb      | Kb  | 20.01.2007  | neomezeně   |                                     |      |                   | 3.03, APEX_MPEG, JKZ_2F, BUSE_Z(B-1P1B12), GPS ano, nevidomí ano  |
| 1148 | 658 1823    | MdN     | MdN | 01.02.2007  | neomezeně   | 448                                 |      |                   | SVC 3.03, APEX_MPEG, BUSE, plast, GPS ano, nevidomí ne  |
| 1149 | 755 6292    | Sd      | Sd  | neomezeně   | neomezeně   |                                     |      |                   | D7, USVC 3.03, APEX_MPEG, LCD panel, BUSE_Z(B-1P1B12), GPS ano, nevidomí ano  |
| 1150 | 758 7779    | Sd      | Sd  | neomezeně   | neomezeně   |                                     |      |                   | D7, USVC 3.03, APEX_MPEG, BUSE, BUSE_Z(B-1P1B12), GPS ano, nevidomí ano   |
| 1151 | 852 2660    | SdN     | SdN | 03.02.2008  | neomezeně   |                                     | 7119 |                   | Iveco Crossway LE, r.v.2008, USVC 3.03, APEX_MPEG, JKZ_2F, BUSE_D, GPS ano, nevidomí ano                              |
| 1152 | 953 4266    | Mn      | Mn  | 01.01.2009  | neomezeně   |                                     | 9002 |                   | Iveco Daily, r.v.2008, USVC 3.03, ICU 07, bez panelu, plast, GPS ano, nevidomí ne                                     |
| 1153 | 953 4775    | MdN     | MdN | 01.01.2009  | neomezeně   |                                     | 9003 |                   | MB Sprinter, r.v.2008, USVC 3.03, APEX_MPEG, bez panelu, plast, GPS ano, nevidomí ne                                  |
| 1154 | 953 7414    | KbN     | KbN | 01.03.2009  | neomezeně   |                                     | 9004 |                   | Solaris 18m, r.v.2009, USVC 3.03, APEX_MPEG, JKZ_2F, BUSE_D, EURO V, GPS ano, nevidomí ano                            |
| 1155 | 959 7870    | Sd      | Sd  | neomezeně   | neomezeně   |                                     | 7041 |                   | MB Connecto, r.v.2005, USVC 3.03, APEX_MPEG, JKZ, BUSE_D, GPS ano, nevidomí ano                                       |
| 1156 | 15F 3828    | Sd      | Sd  | 01.03.2010  | neomezeně   |                                     | 7028 |                   | Iveco Crossway, r.v.2010, USVC 3.03, ICU 07, BUSE, BUSE_D, EURO V, GPS ano, tachograf ano, nevidomí ano, mýto ano     |
| 1157 | 15F 5646    | KbN     | KbN | 17.05.2010  | neomezeně   |                                     | 7024 |                   | Solaris 18m, r.v.2010, USVC 3.03, ICU 08, JKZ, BUSE_D, EURO V, GPS ano, tachograf ne, nevidomí ano, mýto ano          |
| 1158 | 151 3222    | Sd      | Sd  | 11.03.2011  | neomezeně   |                                     | 7031 |                   | Iveco Crossway, r.v.2010, USVC 3.03, ICU 07, JKZ, BUSE_D, EURO V, GPS ano, tachograf ano, nevidomí ano, mýto ano      |



# Sledování vozidel – MPV - popis

• Int

• Lo

• Pro s  
• Od ří  
• Přípr

Monitorování provozu vozidel - Katalog oběhů (ABOUT ME)

Šoubor Úpravy Zobrazit Data Sestavy Nápověda

Denní rozpis oběhů | Provozní změny | Zprávy do/z vozů | Katalog oběhů | Vozy dopravce | Výpadky provozu | Dopravní a linky | Uživateli | Log aplikací

Jen platné ke dnešku (filtr)  Jeden řádek pro spoje

| Stav | Kmen.l. | Pof. | PID | Skup. | Typ | Identifikace                  | Poznámka     | Prov.dny | Návrh.vůz | Platí od   | Platí do   | Spoje  |
|------|---------|------|-----|-------|-----|-------------------------------|--------------|----------|-----------|------------|------------|--|
| ●    | 138     | 1    | ●   | 1     | MdN | Import z USV 2.11.2012 15:07  |              | X        |           | 5.11.2012  | 13.11.2012 | 100138/19, 100138/35, 100138/51, 100138/67, 100138/87, 100138/101, 100138/115, 100138/129, 1001...   |
| ●    | 138     | 1    | ●   | 1     | MdN | Import z USV 13.11.2012 14:13 |              | X        |           | 14.11.2012 | neomezené  | 100138/19, 100138/35, 100138/51, 100138/67, 100138/87, 100138/101, 100138/115, 100138/129, 1001...   |
| ●    | 138     | 1    | ●   | 1     | MdN | Import z USV 2.11.2012 15:07  |              | 6        |           | 5.11.2012  | 13.11.2012 | 100138/13, 100138/33, 100138/57, 100138/79, 100138/95, 100138/109, 100138/123, 100138/137, 1001...   |
| ●    | 138     | 1    | ●   | 1     | MdN | Import z USV 13.11.2012 14:13 |              | 6        |           | 14.11.2012 | neomezené  | 100138/13, 100138/33, 100138/57, 100138/79, 100138/95, 100138/109, 100138/123, 100138/137, 1001...   |
| ●    | 138     | 1    | ●   | 1     | MdN | Import z USV 2.11.2012 15:07  |              | +        |           | 5.11.2012  | 13.11.2012 | 100138/5, 100138/21, 100138/39, 100138/63, 100138/83, 100138/97, 100138/111, 100138/125, 100138/...  |
| ●    | 138     | 1    | ●   | 1     | MdN | Import z USV 13.11.2012 14:13 |              | +        |           | 14.11.2012 | neomezené  | 100138/5, 100138/21, 100138/39, 100138/63, 100138/83, 100138/97, 100138/111, 100138/125, 100138/...  |
| ●    | 138     | 2    | ●   | 1     | MdN | Import z USV 2.11.2012 15:07  |              | X        |           | 5.11.2012  | 13.11.2012 | 100138/7, 100138/23, 100138/37, 100138/53, 100138/71, 100138/91, 100138/105, 100138/119, 100138/...  |
| ●    | 138     | 2    | ●   | 1     | MdN | Import z USV 13.11.2012 14:13 |              | X        |           | 14.11.2012 | neomezené  | 100138/7, 100138/23, 100138/37, 100138/53, 100138/71, 100138/91, 100138/105, 100138/119, 100138/...  |
| ●    | 138     | 2    | ●   | 1     | MdN | Import z USV 2.11.2012 15:07  |              | 6        |           | 5.11.2012  | 13.11.2012 | 100138/3, 100138/17, 100138/41, 100138/65, 100138/85, 100138/99, 100138/113, 100138/127, 100138/...  |
| ●    | 138     | 2    | ●   | 1     | MdN | Import z USV 13.11.2012 14:13 |              | 6        |           | 14.11.2012 | neomezené  | 100138/3, 100138/17, 100138/41, 100138/65, 100138/85, 100138/99, 100138/113, 100138/127, 100138/...  |
| ●    | 138     | 2    | ●   | 1     | MdN | Import z USV 2.11.2012 15:07  |              | +        |           | 5.11.2012  | 13.11.2012 | 100138/11, 100138/31, 100138/47, 100138/69, 100138/89, 100138/103, 100138/117, 100138/131, 1001...   |
| ●    | 138     | 2    | ●   | 1     | MdN | Import z USV 13.11.2012 14:13 |              | +        |           | 14.11.2012 | neomezené  | 100138/11, 100138/31, 100138/47, 100138/69, 100138/89, 100138/103, 100138/117, 100138/131, 1001...   |
| ●    | 138     | 3    | ●   | 1     | MdN | Import z USV 2.11.2012 15:07  |              | X        |           | 5.11.2012  | 13.11.2012 | 100138/1, 100138/15, 100138/29, 100138/45, 100138/61, 100138/81, 100138/99, 100138/113, 100138/1...  |
| ●    | 138     | 3    | ●   | 1     | MdN | Import z USV 13.11.2012 14:13 |              | X        |           | 14.11.2012 | neomezené  | 100138/1, 100138/15, 100138/29, 100138/45, 100138/61, 100138/81, 100138/99, 100138/113, 100138/1...  |
| ●    | 138     | 3    | ●   | 1     | MdN | Import z USV 2.11.2012 15:07  |              | 6        |           | 5.11.2012  | 13.11.2012 | 100138/9, 100138/25, 100138/49, 100138/69, 100138/87, 100138/101, 100138/115, 100138/129, 10013...   |
| ●    | 138     | 3    | ●   | 1     | MdN | Import z USV 13.11.2012 14:13 |              | 6        |           | 14.11.2012 | neomezené  | 100138/9, 100138/25, 100138/49, 100138/69, 100138/87, 100138/101, 100138/115, 100138/129, 10013...   |
| ●    | 138     | 3    | ●   | 1     | MdN | Import z USV 2.11.2012 15:07  |              | +        |           | 5.11.2012  | 13.11.2012 | 100138/55, 100138/77, 100138/93, 100138/107, 100138/121, 100138/135, 100138/145, 100138/161, 10...   |
| ●    | 138     | 3    | ●   | 1     | MdN | Import z USV 13.11.2012 14:13 |              | +        |           | 14.11.2012 | neomezené  | 100138/55, 100138/77, 100138/93, 100138/107, 100138/121, 100138/135, 100138/145, 100138/161, 10...   |
| ●    | 138     | 4    | ●   | 1     | MdN | Import z USV 2.11.2012 15:07  |              | X        |           | 5.11.2012  | 13.11.2012 | 100138/11, 100138/27, 100138/43, 100138/59, 100138/75, 100138/95, 100138/109, 100138/123, 10013...   |
| ●    | 138     | 4    | ●   | 1     | MdN | Import z USV 13.11.2012 14:13 |              | X        |           | 14.11.2012 | neomezené  | 100138/11, 100138/27, 100138/43, 100138/59, 100138/75, 100138/95, 100138/109, 100138/123, 10013...   |
| ●    | 138     | 4    | ●   | 1     | MdN | Import z USV 2.11.2012 15:07  |              | 6        |           | 5.11.2012  | 13.11.2012 | 100138/73, 100138/91, 100138/105, 100138/119, 100138/133, 100138/145, 100138/161, 100138/177, 1...   |
| ●    | 138     | 4    | ●   | 1     | MdN | Import z USV 13.11.2012 14:13 |              | 6        |           | 14.11.2012 | neomezené  | 100138/73, 100138/91, 100138/105, 100138/119, 100138/133, 100138/145, 100138/161, 100138/177, 1...   |
| ●    | 138     | 4    | ●   | 1     | MdN | Import z USV 2.11.2012 15:07  |              | +        |           | 5.11.2012  | 13.11.2012 | 100138/149, 100138/165, 100138/181, 100138/197, 100138/213, 100138/229, 100138/245, 100138/253...    |
| ●    | 138     | 4    | ●   | 1     | MdN | Import z USV 13.11.2012 14:13 |              | +        |           | 14.11.2012 | neomezené  | 100138/149, 100138/165, 100138/181, 100138/197, 100138/213, 100138/229, 100138/245, 100138/253...    |
| ●    | 295     | 1    | ●   | 1     | MdN | USV 6.9.2012 15:40            | import z USV | X        |           | 12.9.2012  | neomezené  | 100295/2, 100295/3, 100295/6, 100295/21, 100295/26, 100295/45, 100295/48, 100295/65, 100295/68, 1... |
| ●    | 295     | 1    | ●   | 1     | MdN | USV 6.9.2012 15:40            | import z USV | 6+       |           | 12.9.2012  | neomezené  | 100295/2, 100295/3, 100295/6, 100295/9, 100295/16, 100295/19, 100295/24, 100295/29, 100295/32, 10... |
| ●    | 295     | 2    | ●   | 1     | MdN | USV 6.9.2012 15:40            | import z USV | X        |           | 12.9.2012  | neomezené  | 100295/1, 100295/4, 100295/5, 100295/10, 100295/27, 100295/30, 100295/49, 100295/52, 100295/69, 1... |
| ●    | 295     | 2    | ●   | 1     | MdN | USV 6.9.2012 15:40            | import z USV | 6+       |           | 12.9.2012  | neomezené  | 100295/1, 100295/4, 100295/5, 100295/12, 100295/13, 100295/20, 100295/23, 100295/28, 100295/33, 1... |
| ●    | 295     | 3    | ●   | 1     | MdN | USV 6.9.2012 15:40            | import z USV | X        |           | 12.9.2012  | neomezené  | 100295/7, 100295/14, 100295/31, 100295/36, 100295/53, 100295/56, 100295/73, 100295/76, 100295/93...  |
| ●    | 295     | 3    | ●   | 1     | MdN | USV 6.9.2012 15:40            | import z USV | 6+       |           | 12.9.2012  | neomezené  | 100295/43, 100295/46, 100295/67, 100295/70, 100295/91, 100295/94                                     |
| ●    | 295     | 4    | ●   | 1     | MdN | USV 6.9.2012 15:40            | import z USV | X        |           | 12.9.2012  | neomezené  | 100295/17, 100295/25, 100295/35, 100295/40, 100295/57, 100295/60, 100295/77, 100295/80, 100295/9...  |
| ●    | 295     | 4    | ●   | 1     | MdN | USV 6.9.2012 15:40            | import z USV | 6+       |           | 12.9.2012  | neomezené  | 100295/51, 100295/54, 100295/75, 100295/78, 100295/99, 100295/102                                    |
| ●    | 295     | 5    | ●   | 1     | MdN | USV 6.9.2012 15:40            | import z USV | X        |           | 12.9.2012  | neomezené  | 100295/15, 100295/22, 100295/41, 100295/44, 100295/61, 100295/64, 100295/81, 100295/84, 100295/1...  |
| ●    | 296     | 1    | ●   | 1     | MdN | Import z USV 2.11.2012 15:07  |              | X        |           | 5.11.2012  | 13.11.2012 | 100296/2, 100296/9, 100296/28, 100296/35, 100296/54, 100296/59, 100296/82, 100296/93, 100296/128...  |
| ●    | 296     | 1    | ●   | 1     | MdN | Import z USV 13.11.2012 14:13 |              | X        |           | 14.11.2012 | neomezené  | 100296/2, 100296/9, 100296/30, 100296/35, 100296/56, 100296/59, 100296/84, 100296/93, 100296/130...  |
| ●    | 296     | 1    | ●   | 1     | MdN | Import z USV 2.11.2012 15:07  |              | 6+       |           | 5.11.2012  | 13.11.2012 | 100296/2, 100296/11, 100296/26, 100296/33, 100296/52, 100296/57, 100296/80, 100296/91, 100296/12...  |
| ●    | 296     | 1    | ●   | 1     | MdN | Import z USV 13.11.2012 14:13 |              | 6+       |           | 14.11.2012 | neomezené  | 100296/2, 100296/11, 100296/28, 100296/33, 100296/54, 100296/57, 100296/82, 100296/91, 100296/12...  |

1/70 ROPID Čuchal Petr



# Sledování vozidel – MPV - popis

• Ir  
• L  
Pro  
Od  
Přip

Monitorování provozu vozidel - Denní rozpisy oběhů (ABOUT ME)

Soubor Úpravy Oběhy Zobrazit Data Sestavy Nápověda

Denní rozpisy oběhů Provozní změny Zprávy do/z vozů Katalog oběhů Vozy dopravce Výpady provozu Doprava a linky Uživateli Log aplikací

Po 12.11.2012  Jeden řádek pro spoje  Zobrazit pokrytí spojů

| Datum         | Stav | Kmenn.l. | Proř. | PID | Skup. | Typ | Identifikace                    | Spoje  | Spojů | Návrh.vůz | QV | Přřaz.vůz | RZ       | Změny |
|---------------|------|----------|-------|-----|-------|-----|---------------------------------|--|-------|-----------|----|-----------|----------|-------|
| Út 16.10.2012 | ●    |          |       |     |       |     |                                 |  |       |           |    |           |          |       |
| St 17.10.2012 | ●    |          |       |     |       |     |                                 |  |       |           |    |           |          |       |
| Čt 18.10.2012 | ●    |          |       |     |       |     |                                 |  |       |           |    |           |          |       |
| Pá 19.10.2012 | ●    | 138      | 1     |     | 1     | MdN | Import z USV 2.11.2012 15:07    | 100138/19, 100138/35, 100138/51, 100138/67, 100138/87, 100138/101, 100138/115, 100138/129, 100138/143, 100138/159, 100138/175, 100138/191, 100138/207, 100138/223, 100138/239, 100138/251, 100138/257, 100138/263, 100138/269, 100138/275*   | 20    |           |    | 1920      | 1AY 5116 |       |
| So 20.10.2012 | ●    |          |       |     |       |     |                                 |  |       |           |    |           |          |       |
| Ne 21.10.2012 | ●    | 138      | 2     |     | 1     | MdN | Import z USV 2.11.2012 15:07    | 100138/7, 100138/23, 100138/37, 100138/53, 100138/71, 100138/91, 100138/105, 100138/119, 100138/133, 100138/147, 100138/163, 100138/179, 100138/195, 100138/211, 100138/227, 100138/243, 100138/253, 100138/259, 100138/265, 100138/271  | 20    |           |    | 1931      | 2AA 1967 |       |
| Po 22.10.2012 | ●    |          |       |     |       |     |                                 |  |       |           |    |           |          |       |
| Út 23.10.2012 | ●    | 138      | 3     |     | 1     | MdN | Import z USV 2.11.2012 15:07    | 100138/1, 100138/15, 100138/29, 100138/45, 100138/61, 100138/81, 100138/99, 100138/113, 100138/127, 100138/141, 100138/155, 100138/171, 100138/187, 100138/203, 100138/219, 100138/235, 100138/247, 100138/255, 100138/261, 100138/267, 100138/273*  | 21    |           |    | 1934      | 2AA 1629 |       |
| St 24.10.2012 | ●    |          |       |     |       |     |                                 |  |       |           |    |           |          |       |
| Čt 25.10.2012 | ●    | 138      | 4     |     | 1     | MdN | Import z USV 2.11.2012 15:07    | 100138/11, 100138/27, 100138/43, 100138/59, 100138/75, 100138/95, 100138/109, 100138/123, 100138/137, 100138/151, 100138/167, 100138/183, 100138/199, 100138/215, 100138/231   | 15    |           |    | 1941      | #E5 8144 |       |
| Pá 26.10.2012 | ●    |          |       |     |       |     |                                 |  |       |           |    |           |          |       |
| So 27.10.2012 | ●    | 295      | 1     |     | 1     | MdN | USV 6.9.2012 15:40 import z USV | 100295/2, 100295/3, 100295/6, 100295/21, 100295/26, 100295/45, 100295/48, 100295/65, 100295/68, 100295/85, 100295/88, 100295/105, 100295/108, 100295/123, 100295/126   | 15    |           |    | 1927      | 2AA 1972 |       |
| Ne 28.10.2012 | ●    |          |       |     |       |     |                                 |  |       |           |    |           |          |       |
| Po 29.10.2012 | ●    | 295      | 2     |     | 1     | MdN | USV 6.9.2012 15:40 import z USV | 100295/1, 100295/4, 100295/5, 100295/10, 100295/27, 100295/30, 100295/49, 100295/52, 100295/69, 100295/72, 100295/89, 100295/92, 100295/109, 100295/110, 100295/127, 100295/130, 100295/135, 100295/134, 100295/139, 100295/138  | 20    |           |    | 1929      | 2AA 1612 |       |
| Út 30.10.2012 | ●    |          |       |     |       |     |                                 |  |       |           |    |           |          |       |
| St 31.10.2012 | ●    | 295      | 3     |     | 1     | MdN | USV 6.9.2012 15:40 import z USV | 100295/7, 100295/14, 100295/31, 100295/36, 100295/53, 100295/56, 100295/73, 100295/76, 100295/93, 100295/96, 100295/113, 100295/114, 100295/131, 100295/132, 100295/137, 100295/136, 100295/141  | 17    |           |    | 1921      | 1AY 5117 |       |
| Čt 01.11.2012 | ●    |          |       |     |       |     |                                 |  |       |           |    |           |          |       |
| Pá 02.11.2012 | ●    | 295      | 4     |     | 1     | MdN | USV 6.9.2012 15:40 import z USV | 100295/17, 100295/25, 100295/35, 100295/40, 100295/57, 100295/60, 100295/77, 100295/80, 100295/97, 100295/100, 100295/115, 100295/118  | 12    |           |    | 1924      | 1AY 3089 |       |
| So 03.11.2012 | ●    |          |       |     |       |     |                                 |  |       |           |    |           |          |       |
| Ne 04.11.2012 | ●    | 295      | 5     |     | 1     | MdN | USV 6.9.2012 15:40 import z USV | 100295/15, 100295/22, 100295/41, 100295/44, 100295/61, 100295/64, 100295/81, 100295/84, 100295/101, 100295/104, 100295/119, 100295/122   | 12    |           |    | 1925      | 1AY 5130 |       |
| Po 05.11.2012 | ●    |          |       |     |       |     |                                 |  |       |           |    |           |          |       |
| Út 06.11.2012 | ●    | 296      | 1     |     | 1     | MdN | Import z USV 2.11.2012 15:07    | 100296/2, 100296/9, 100296/28, 100296/35, 100296/54, 100296/59, 100296/82, 100296/93, 100296/128, 100296/151, 100296/176, 100296/197, 100296/196   | 14    |           |    | 1937      | 779 0753 |       |
| St 07.11.2012 | ●    | 296      | 2     |     | 1     | MdN | Import z USV 2.11.2012 15:07    | 100296/5, 100296/22, 100296/31, 100296/50, 100296/55, 100296/76, 100296/85, 100296/120, 100296/141, 100296/168, 100296/193, 100296/194, 100296/207   | 13    |           |    | 1938      | 779 0754 |       |
| Čt 08.11.2012 | ●    | 296      | 3     |     | 1     | MdN | Import z USV 2.11.2012 15:07    | 100296/4, 100296/15, 100296/34, 100296/43, 100296/62, 100296/69, 100296/96, 100296/111, 100296/144, 100296/171, 100296/186, 100296/201, 100296/200   | 13    |           |    | 1940      | 779 0752 |       |
| Pá 09.11.2012 | ●    | 296      | 4     |     | 1     | MdN | Import z USV 2.11.2012 15:07    | 100296/6, 100296/19, 100296/38, 100296/47, 100296/66, 100296/73, 100296/104, 100296/121, 100296/152, 100296/181, 100296/190, 100296/203, 100296/202  | 13    |           |    | 1939      | 8T2 2594 |       |
| So 10.11.2012 | ●    |          |       |     |       |     |                                 |  |       |           |    |           |          |       |
| Ne 11.11.2012 | ●    | 296      | 5     |     | 1     | MdN | Import z USV 2.11.2012 15:07    | 100296/10, 100296/23, 100296/42, 100296/51, 100296/70, 100296/77, 100296/112, 100296/131, 100296/160, 100296/189, 100296/192, 100296/205   | 12    |           |    | 1928      | 2AA 1994 |       |
| Po 12.11.2012 | ●    |          |       |     |       |     |                                 |  |       |           |    |           |          |       |
| Út 13.11.2012 | ●    | 296      | 6     |     | 1     | MdN | Import z USV 2.11.2012 15:07    | 100296/12, 100296/18, 100296/24, 100296/30, 100296/39, 100296/58, 100296/63, 100296/88, 100296/101, 100296/136, 100296/161, 100296/180, 100296/199, 100296/198, 100296/211*  | 15    |           |    | 1936      | 779 0751 |       |
| St 14.11.2012 | ●    |          |       |     |       |     |                                 |  |       |           |    |           |          |       |
| Čt 15.11.2012 | ●    | 296      | 7     |     | 1     | MdN | Import z USV 2.11.2012 15:07    | 100295/11, 100295/18, 100296/65, 100296/90, 100296/98, 100296/81, 100296/108, 100296/89, 100296/116, 100296/97, 100296/124, 100296/107, 100296/132, 100296/117, 100296/140, 100296/127, 100296/148, 100296/137, 100296/156, 100296/147, 100296/164, 100296/157, 100296/172, 100296/167, 100296/178, 100296/177, 100296/184, 100296/185, 100296/188 | 29    |           |    | 1932      | 2AA 1991 |       |
| Pá 16.11.2012 | ●    |          |       |     |       |     |                                 |  |       |           |    |           |          |       |
| So 17.11.2012 | ●    | 296      | 8     |     | 1     | MdN | Import z USV 2.11.2012 15:07    | 100296/1, 100296/16, 100296/27, 100296/46, 100296/105, 100296/115, 100296/125, 100296/135, 100296/145, 100296/155, 100296/165, 100296/175  | 12    |           |    | 1930      | 2AA 1638 |       |
|               |      |          |       |     |       |     |                                 |  |       |           |    |           |          |       |
|               |      | 297      | 1     |     | 1     | MdN | Import z USV 2.11.2012 15:07    | 100297/4, 100297/3, 100297/8, 100297/7, 100297/12, 100297/11, 100297/16, 100297/15, 100297/20, 100297/19, 100297/24, 100297/23, 100297/28, 100297/27, 100297/32, 100297/31, 100297/36, 100297/35, 100297/40, 100297/39, 100297/44, 100297/43, 100297/48, 100297/47, 100297/52, 100297/51, 100297/56, 100297/55,                                    | 38    |           |    | 1935      | 2AA 1987 |       |

1/19 ROPID Čuchal Petr



# Sledování vozidel – MPV - popis

Monitorování provozu vozidel - Výpadky provozu (Uher)

Soubor Zobrazit Sestavy Újápověda

Denní rozpis oběhů | Provozní změny | Zprávy do/z vozů | Katalog oběhů | Vozy dopravce: Výpadky provozu | Dopravní a linky | Uživatelé | Log aplikací

listopad 2012 Čt 08.11.2012

po út st čt pá so ne

| Dopravce | Kmen.l. | Pořadí | Odj.  | Přij. | PID | Linka  | Spoj | Vypr.vůz | Skut.vůz | QP  | QV  | QS | Q? | Čas od | Čas do | Poznámka, důvod neodjetí nebo náhrady                         |
|----------|---------|--------|-------|-------|-----|--------|------|----------|----------|-----|-----|----|----|--------|--------|---|
| ČSAD sřč | 375     | 91     | 12:30 | 12:58 | PID | 100367 | 41   | 1574     | 1515     | SdN | SdN | Sd | !  | 12:30  | 12:58  |   |
| ČSAD sřč | 471     | 73     | 7:15  | 7:40  | PID | 250027 | 9    | 1580     |          | Sd  | Sd  | Sd |    | 7:15   | 7:40   | 111 - náhradní doprava bez souhlasu koordinační služby ROPIDU |
| ČSAD sřč | 528     | 11     | 12:55 | 13:25 |     | 250028 | 4    | 245      | 232      | Sd  | SdN | Sd |    | 12:55  | 13:25  |   |
| ČSAD sřč | 528     | 11     | 13:30 | 14:00 |     | 250028 | 7    | 245      | 232      | Sd  | SdN | Sd |    | 13:30  | 14:00  |   |
| ČSAD sřč | 713     | 31     | 7:45  | 8:25  |     | 125732 | 34   | 259      | 248      | Sd  | Sd  | Sd |    | 7:45   | 8:25   |   |
| ČSAD sřč | 1676    | 11     | 6:30  | 7:10  |     | 125732 | 18   | 1598     | 258      | Sd  | Sd  | Sd |    | 6:30   | 7:10   |   |
| ČSAD sřč | 1676    | 11     | 8:10  | 9:00  |     | 250027 | 46   | 1598     | 1580     | Sd  | Sd  | Sd |    | 8:10   | 9:00   |   |
| ČSAD sřč | 1676    | 21     | 7:00  | 7:40  |     | 125732 | 26   | 258      | 1580     | Sd  | Sd  | Sd |    | 7:00   | 7:40   |   |
| ČSAD sřč | 1696    | 21     | 7:30  | 8:10  |     | 125732 | 32   | 248      | 259      | Sd  | Sd  | Sd |    | 7:30   | 8:10   |   |
| POLKOST  | 381     | 6      | 20:15 | 21:00 | PID | 100387 | 66   | 1633     | 1606     | Kb  | Kb  | Kb |    | 20:15  | 21:00  |   |
| POLKOST  | 381     | 6      | 22:00 | 23:29 | PID | 100381 | 57   | 1633     | 1606     | Kb  | Kb  | Kb |    | 22:00  | 23:29  |   |
| Štěpánek | 110     | 27     | 13:43 | 14:22 | PID | 100110 | 129  | 1031     | 1048     | Sd  | Sd  | Sd |    | 13:43  | 14:22  |   |
| Štěpánek | 110     | 27     | 14:43 | 15:22 | PID | 100110 | 122  | 1031     | 1048     | Sd  | Sd  | Sd |    | 14:43  | 15:22  |   |
| Štěpánek | 110     | 27     | 15:28 | 16:07 | PID | 100110 | 151  | 1031     | 1048     | Sd  | Sd  | Sd |    | 15:28  | 16:07  |   |
| Štěpánek | 110     | 27     | 16:28 | 16:58 | PID | 100110 | 142  | 1031     | 1048     | Sd  | Sd  | Sd |    | 16:28  | 16:58  |   |
| Štěpánek | 110     | 27     | 17:36 | 18:07 | PID | 100110 | 175  | 1031     | 1048     | Sd  | Sd  | Sd |    | 17:36  | 18:07  |   |
| Štěpánek | 110     | 27     | 18:43 | 19:13 | PID | 100110 | 170  | 1031     | 1048     | Sd  | Sd  | Sd |    | 18:43  | 19:13  |   |
| Štěpánek | 110     | 27     | 19:26 | 19:57 | PID | 100110 | 197  | 1031     | 1048     | Sd  | Sd  | Sd |    | 19:26  | 19:57  |   |
| Štěpánek | 110     | 27     | 20:21 | 20:50 | PID | 100110 | 188  | 1031     | 1048     | Sd  | Sd  | Sd |    | 20:21  | 20:50  |   |
| Štěpánek | 110     | 28     | 17:28 | 18:07 | PID | 100110 | 154  | 1042     | 1049     | Sd  | Sd  | Sd |    | 17:28  | 18:07  |   |
| Štěpánek | 110     | 28     | 18:13 | 18:52 | PID | 100110 | 183  | 1042     | 1049     | Sd  | Sd  | Sd |    | 18:13  | 18:52  |   |
| Štěpánek | 110     | 28     | 18:58 | 19:28 | PID | 100110 | 172  | 1042     | 1049     | Sd  | Sd  | Sd |    | 18:58  | 19:28  |   |
| Štěpánek | 110     | 28     | 19:41 | 20:11 | PID | 100110 | 199  | 1042     | 1049     | Sd  | Sd  | Sd |    | 19:41  | 20:11  |   |
| Uher     | 317     | 15     | 5:38  | 6:17  | PID | 100320 | 2    | 1138     | 1135     | Sd  | Sd  | Sd |    | 5:38   | 6:17   |   |
| Uher     | 317     | 15     | 6:35  | 7:23  | PID | 100314 | 7    | 1138     | 1135     | Sd  | Sd  | Sd |    | 6:35   | 7:23   |   |
| Uher     | 317     | 15     | 7:27  | 8:16  | PID | 100314 | 12   | 1138     | 1135     | Sd  | Sd  | Sd |    | 7:27   | 8:16   |   |
| Uher     | 317     | 15     | 15:14 | 15:40 | PID | 100318 | 86   | 1138     | 1135     | Sd  | Sd  | Sd |    | 15:14  | 15:40  |   |
| Uher     | 317     | 15     | 15:49 | 16:35 | PID | 100318 | 79   | 1138     | 1135     | Sd  | Sd  | Sd |    | 15:49  | 16:35  |   |
| Uher     | 317     | 15     | 17:14 | 17:40 | PID | 100318 | 106  | 1138     | 1135     | Sd  | Sd  | Sd |    | 17:14  | 17:40  |   |
| Uher     | 317     | 15     | 17:49 | 18:43 | PID | 100318 | 99   | 1138     | 1135     | Sd  | Sd  | Sd |    | 17:49  | 18:43  |   |
| VEOLIA   | 165     | 11     | 12:34 | 13:28 | PID | 100165 | 101  | 1270     | 1082     | Sd  | SdN | Sd |    | 12:34  | 13:28  |   |
| VEOLIA   | 165     | 11     | 13:44 | 14:40 | PID | 100165 | 120  | 1270     | 1082     | Sd  | SdN | Sd |    | 13:44  | 14:40  |   |
| VEOLIA   | 165     | 11     | 14:59 | 15:53 | PID | 100165 | 135  | 1270     | 1082     | Sd  | SdN | Sd |    | 14:59  | 15:53  |   |

☐ Dnes: 13.11.2012

jen mimořádné  
 jen problémý

Zobrazit sestavu

Automaticky ukládat do: D:\cuchal\ Dokumenty Změnit

19/478 ROPID Čuchal Petr

# Sledování vozidel – MPV - popis

Monitorování provozu vozidel - Zprávy do/z vozů (Uher)

29 30 31 1 2 3 4  
 5 6 7 8 9 10 11  
 12 13 14 15 16 17 18  
 19 20 21 22 23 24 25  
 26 27 28 29 30 1 2  
 3 4 5 6 7 8 9

Út 13.11.2012
 
 Obnovovat automaticky

Zprávy:  Odesílatel:   
 Stav:  Vozy:   
 Dopravce:  RZ:   
 Kategorie:  IMEI:

| Stav       | Odesílatel | Uloženo             | Dopravce  | Vůz číslo | RZ       | IMEI   | Text   |
|------------|------------|---------------------|-----------|-----------|----------|--------|--|
| K odeslání | Návaznosti | 13.11.2012 14:48:05 | ČSAD StČ  | 1510      | PHA 9430 | 591800 | 375/116 Brandýs n.L.-St.Bol.,aut.st.: čekej 14:51-14:56 na419 z Sudovo Hlavno.Už přijel.               |
| K odeslání | Návaznosti | 13.11.2012 14:48:05 | VEOLIA    | 1099      | 1A7 0184 | 7070   | 304/23 Šestajovice,,Za Stodolami: čekej 14:51-14:56 na303 z Sibřina.Jede včas.                         |
| Odeslá se  | Návaznosti | 13.11.2012 14:47:05 | POLKOST   | 1618      | 15A 3313 | 9033   | 404/13 Kostelec n.Č.l.,nám.: čekej 14:50-14:55 na381 z Praha.Už přijel.                                |
| Odeslá se  | Návaznosti | 13.11.2012 14:47:05 | VEOLIA    | 1259      | 7A4 8974 | 7115   | 331/36 Zvole: čekej 14:50-14:55 na333 z Březová-Oleško.Jede včas.                                      |
| Odeslá se  | Návaznosti | 13.11.2012 14:46:09 | VEOLIA    | 1056      | 8T2 2587 | 665844 | 333/74 Zvole: čekej 14:49-14:54 na331 z Jilové u Prahy.Jede +1(14:50 místo 14:49).                     |
| Odeslá se  | Návaznosti | 13.11.2012 14:43:09 | ČSAD StČ  | 1520      | 357 6825 | 588764 | 374/50 Klecany,,U kostela: čeká371/33 do15:02.Jedete včas.   |
| Odeslá se  | Návaznosti | 13.11.2012 14:43:09 | Uher      | 1159      | 15T 4546 | 8020   | 317/64 Jiloviště,,Cukrák: čekej 14:46-14:51 na318 z Řitka.Jede +3(14:49 místo 14:46).                  |
| Odeslá se  | Návaznosti | 13.11.2012 14:43:09 | Uher      | 1157      | 15F 5646 | 7024   | 317/59 Jiloviště,,Cukrák: čekej 14:46-14:51 na318 z Praha.Jede +5(14:51 místo 14:46).                  |
| Odeslá se  | Návaznosti | 13.11.2012 14:43:09 | Uher      | 1150      | 758 7779 | 7030   | 318/63 Jiloviště,,Cukrák: čekej 14:46-14:51 na317 z Praha.Jede +3(14:49 místo 14:46).                  |
| Odeslá se  | Návaznosti | 13.11.2012 14:43:09 | Uher      | 1133      | 252 2340 | 7042   | 318/80 Jiloviště,,Cukrák: čekej 14:46-14:51 na317 z Dobříš.Jede +2(14:48 místo 14:46)(před 21min).     |
| Odeslá se  | Návaznosti | 13.11.2012 14:42:09 | VEOLIA    | 1259      | 7A4 8974 | 7115   | 331/34 Zvole: čeká333/74 do14:54.Jedete +1(14:50). Jede +1(14:50 místo 14:49).                         |
| Odeslá se  | Návaznosti | 13.11.2012 14:42:09 | VEOLIA    | 1056      | 8T2 2587 | 665844 | 333/74 Zvole: čeká331/36 do14:55.Jedete včas.  |
| Odeslá se  | Návaznosti | 13.11.2012 14:41:01 | OAD Kolín | 1710      | 558 5165 | 644013 | 411/24 Starý Vestec: čekej 14:44-14:49 na398 z Praha.Jede +7(14:45 místo 14:38).                       |
| Odeslá se  | Návaznosti | 13.11.2012 14:41:01 | Uher      | 1133      | 252 2340 | 7042   | 318/80 Jiloviště: čekej 14:44-14:49 na449 z Mníšek p.Brdy.Jede +2(14:45 místo 14:43).                  |
| Odeslá se  | Návaznosti | 13.11.2012 14:39:31 | Uher      | 1159      | 15T 4546 | 8020   | 317/64 Jiloviště,,Cukrák: čeká318/80 do14:51.Jedete +2(14:48)(před 17min). Jede +2(14:48 místo 14:46). |
| Odeslá se  | Návaznosti | 13.11.2012 14:39:31 | Uher      | 1157      | 15F 5646 | 7024   | 317/59 Jiloviště,,Cukrák: čeká318/63 do14:51.Jedete +2(14:48). Jede +4(14:50 místo 14:46).             |
| Odeslá se  | Návaznosti | 13.11.2012 14:39:31 | Uher      | 1150      | 758 7779 | 7030   | 318/63 Jiloviště,,Cukrák: čeká317/59 do14:51.Jedete +4(14:50). Jede +2(14:48 místo 14:46).             |
| Odeslá se  | Návaznosti | 13.11.2012 14:39:31 | Uher      | 1133      | 252 2340 | 7042   | 318/80 Jiloviště,,Cukrák: čeká317/64 do14:51.Jedete +2(14:48). Jede +2(14:48 místo 14:46)(před 17min). |
| Odeslá se  | Návaznosti | 13.11.2012 14:38:21 | POLKOST   | 1609      | 459 6290 | 60062  | 381/28 Kostelec n.Č.l.,nám.: čeká492/21 do14:59.Jedete včas.   |
| Odeslá se  | Návaznosti | 13.11.2012 14:38:21 | POLKOST   | 1606      | 557 1217 | 60077  | 381/33 Kostelec n.Č.l.,nám.: čeká492/21 do14:59.Jedete +3(14:48).                                      |
| Odeslá se  | Návaznosti | 13.11.2012 14:38:21 | POLKOST   | 1606      | 557 1217 | 60077  | 381/33 Kostelec n.Č.l.,nám.: čeká404/13 do14:55.Jedete +3(14:48).                                      |
| Odeslá se  | Návaznosti | 13.11.2012 14:38:21 | ČSAD StČ  | 1545      | 551 6164 | 333161 | 419/22 Brandýs n.L.-St.Bol.,aut.st.: čeká375/116 do14:56.Jedete včas.                                  |

Pro  
Od

100321/35 Jiloviště,Cukrák:  
čekáte od 13:16 do 13:21 na  
100318/47 z Praha,Smíchovské n  
ádraží. Přijede asi v 13:19 na

100317/66 Jiloviště,Cukrák:  
čeká na vás 100318/80 do 15:2  
1. Jedete (+1).

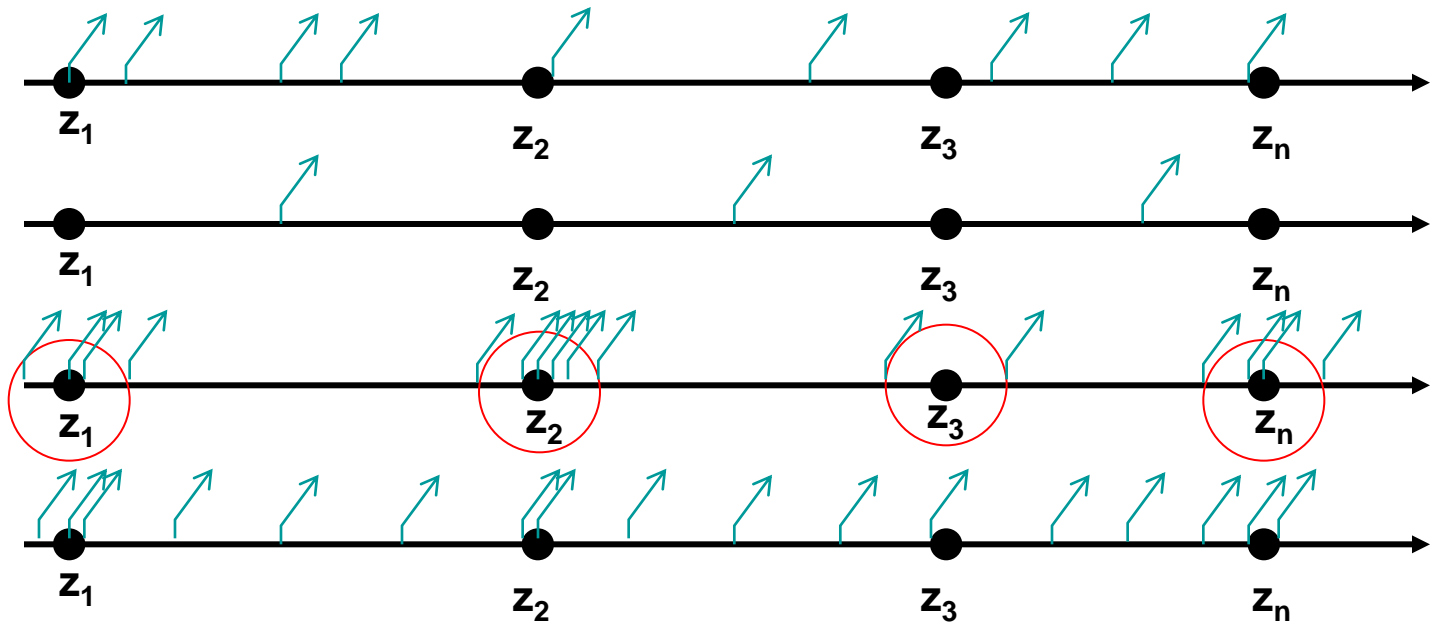
# Určení polohy vozidla

- Pomocí GPS a údajů z vozidla (vyhlášená zastávka, linka, spoj, pořadí apod.)

- Pomocí infra-majáku

**Cílem je přiřazení zpráv z vozidla k plánovanému JŘ**  
Identifikace vozidla, dodržování jízdního řádu, poloha vozidla

- Nastavení odesílání zpráv z vozidla



# Informační systémy v PID

- ZIS
- Internet
- Vozidla
- Koordinační dispečink
- Objednatel
- dopravce



organizátor: **Ropid**

projekt EU: **CONNECT**

Zastávkové JŘ v PDF | Vyhledání spojení

| Hledat: <input type="text" value="Jiloviště"/> |                                | Zastávková tabulka          |       |                    |
|--|--------------------------------|-----------------------------|-------|--------------------|
|  |                                | Zastávka                    | Čas   |                    |
|  |                                | Jiloviště, Cukrák           | 08:04 |                    |
| Linka  | Cílová zastávka - směr jízdy   | Pravidelný Stano-<br>odjezd | višňe | Zpoždění<br>(min.) |
| 318  | Jiloviště                      | 08:16                       | A     | 2                  |
| 318  | Praha, Smíchovské nádraží      | 08:16                       | B     | *                  |
| 321  | Mníšek p. Brdy, Stříbrná Lhota | 08:16                       | A     |                    |
| 318  | Jiloviště                      | 08:31                       | A     | *                  |
| 317  | Praha, Smíchovské nádraží      | 08:36                       | B     | 2                  |
| 318  | Praha, Smíchovské nádraží      | 08:36                       | B     |                    |
| 317  | Dobříš, nám.                   | 08:46                       | A     |                    |
| 318  | Jiloviště                      | 08:46                       | A     |                    |
| 318  | Praha, Smíchovské nádraží      | 08:56                       | B     |                    |
| 321  | Praha, Smíchovské nádraží      | 08:56                       | B     |                    |
| 318  | Jiloviště                      | 09:01                       | A     |                    |
| 317  | Praha, Smíchovské nádraží      | 09:16                       | B     |                    |
| 318  | Jiloviště                      | 09:16                       | A     |                    |
| 318  | Praha, Smíchovské nádraží      | 09:16                       | B     |                    |

U spojů s hvězdičkou nelze stanovit zpoždění.  
Prázdné políčko ve sloupci Zpoždění znamená jízdu včas.



# VEŘEJNÁ DOPRAVA „ON-LINE“ 15. 11. 2012

## DĚKUJI ZA POZORNOST



PRAŽSKÁ  
INTEGROVANÁ  
DOPRAVA

Jan Šimůnek  
ROPID